

キラリと光る企業を応援 Business Support Fukuoka

ビジサポ ふくおか

公益財団法人 福岡県中小企業振興センター <http://www.joho-fukuoka.or.jp/>

Management News
for Business

Vol.223
2020.11

- 02 Hello,Company! No.42
株式会社モビテック
- 06 ふくおかフードビジネス支援事業
生プリン(野上養鶏場)
7days choco(The aroma of beans)
- 09 海外駐在員レポート No.222
キングモンクット工科大学ラカバン校
FACTory Classroom研究室

04 Hello,Company! No.43

作り手の顔が見える酒造り



チタン製品 ラインナップ

高度なテクニックが要求されるさまざまなチタン加工品について、山一は、多量、少量のロットにかかわらず迅速かつ柔軟に誠意を込めて対応します。チタンだけでなく、ハステロイ、タンタル、ジルコニウムなどのご要望にもお応えします。

スクリーシャフト



角型ホッパー



冷却コイル (管径 50A)



フィンクーラー



ラインミキサー



冷却攪拌パイプ



バスケット



再熱器



真空チャンバー



【特注品の設計製作】

防錆、軽量化、フリーメンテなどお客様の問題解決はもとより、建築、機械、プラントなどあらゆる分野の新製品開発に対し、設計、製作とリアルタイムで対応します。

株式会社 山一製作所

本社／第一工場：北九州市門司区松原3-4-2 〒800-0064

TEL.093-381-2234

FAX.093-381-2235

<http://www.yamaichi-net.co.jp>

E-mail:info@yamaichi-net.co.jp

INDEX

Hello,Company! No.42	02
株式会社モビテック	
Hello,Company! No.43	04
柳川酒造株式会社	
ふくおかフードビジネス支援事業	06
生プリン（野上養鶏場）	
7days choco（The aroma of beans）	
知財活用事例 No.5 ～商品デザインをビジネスに活かす～	08
超立体マスク	
海外駐在員レポート No.222	09
キングモンクット工科大学ラカバン校	
FACTory Classroom 研究室	
福岡県からのお知らせ	10

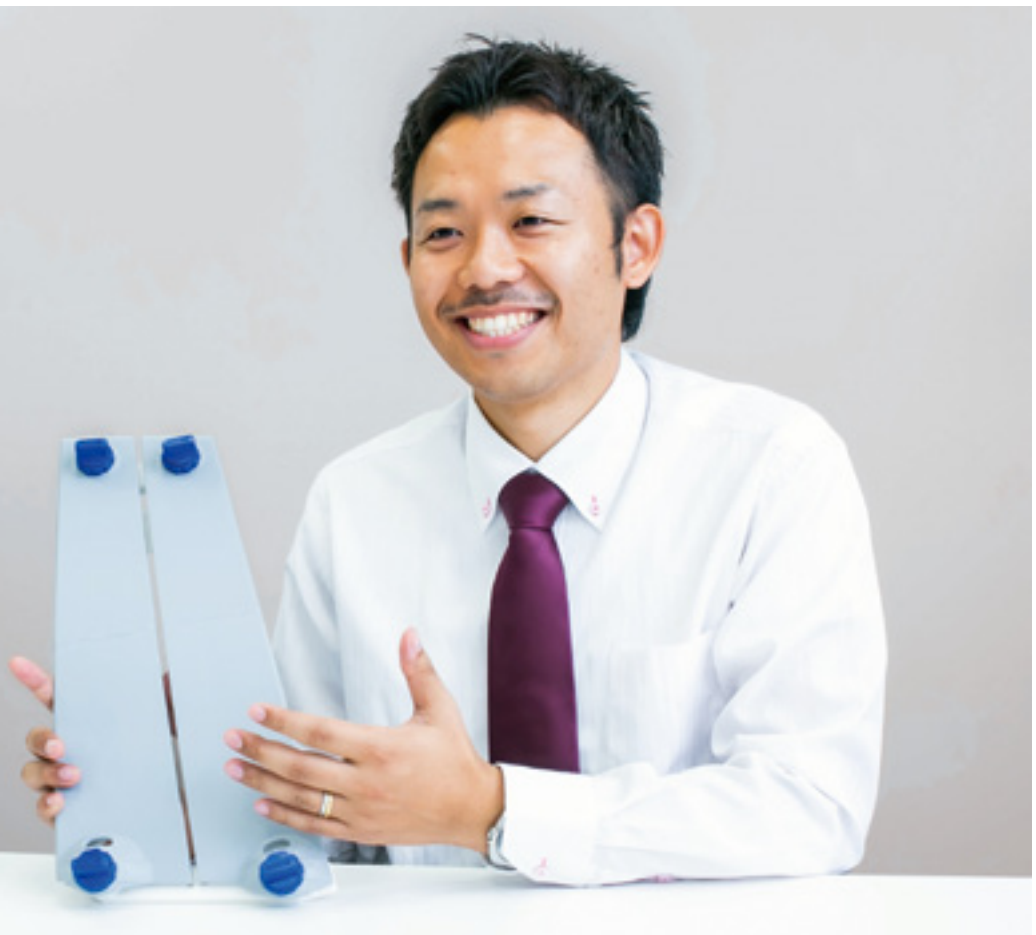


「ふくおか」の
元気な企業を訪ねて。

Hello, Company! No.42

株式会社モビテック

モビテックは名古屋市に本社を置き、3次元CADなどのデジタル技術を使った開発・設計、支援を手がけています。創業は1985年。以来35年間にわたって、自動車の基幹部品であるパワートレーンやワイヤハーネスといった製品開発で技術を培ってきました。現在はその技術力を生かし、詳細設計や品質評価ができる技術者集団が全国で活躍しています。福岡オフィスは2012年に開設しました。モノづくり企業のコスト競争力強化に向けて、デジタル技術の普及に取り組んでいます。



デジタル技術で製作した軽量検査治具（3Dプリンタ品）

DATA | 企業概要



企業名 株式会社モビテック
代表者 長尾 佳吾
所在地 (福岡オフィス) 福岡市博多区上川端町12-20 ふくざん博多ビル8階
TEL 092-273-8300
FAX 092-273-8301
URL <https://www.mobitec.co.jp/>
従業員 12人 (全体475人)
事業内容 開発設計・試験評価・3Dスキャン・3Dモデリング・CAE解析・リバースエンジニアリング・3Dプリンター・3DCAD教育

デジタル技術で コスト競争力強化を支援

デジタル技術でサービス提案



3D技術で福岡、九州のモノづくりを変える

得意とするデジタル技術は、3Dモデリングや3Dスキャン、3Dプリンター、リバースエンジニアリングです。自動車開発での設計はもちろん、開発期間の短縮、コスト低減など様々な課題を3Dモデル、CAE（コンピューター利用解析）で解決します。さらに自動車部品の品質を保証する実験評価まで、製品開発全域を完成車メーカーなどと連携して支援してきました。

そうした実績から3Dを活用したデジタル技術で、お客さまからの改善要求に設計と現場の両目線で応えるサービスを福岡、九州のモノづくり企業に提案しています。

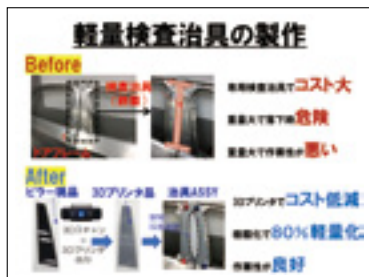
の隙間を測定する検査治具の軽量化があります。3Dプリンターで製作したところ、従来治具に比べて8割程度の軽量化を実現。安全、安価、短納期で納品し原価低減に貢献できました。図面がなくても現物さえあれば3Dスキャナーでデータを取得、データ上で強度を含めた治具の検討ができるのもデジタル化のメリットです。

知名度アップと人脈づくりを

軽量検査治具を製作したきっかけは2019年10月にモノづくりフェアに出展し、併催の九州7県で組織する九州自動車・二輪車産業振興会議が福岡市で開いた九州自動車部品現調化促進商談会に参加したことです。九州初となる商談会への参加でしたが、大いに会社の知名度アップと人脈づくりにつながりました。また動画投稿サイト「ユーチューブ」を活用した広報も強化しております。今後もウェブや展示商談会の場を生かして、PRにつなげていきます。

検査治具を軽量化

九州北部エリアは自動車関連の生産拠点が多数立地しています。モビテックのデジタル技術を活用した事例に、自動車のドアフレーム



軽量検査治具でコスト削減



九州自動車部品現調化促進商談会と併催の展示会に出展

MESSAGE

担当者の声



技術企画部営業企画グループ
主任エンジニア
松隈 大侑 氏

福岡オフィスはモノづくりの高効率化や品質向上に向けてデジタル化を目指す企業向けに、3Dセミナー／3DCAD体験会を開いています。デジタル技術への認識をさらに深める実務に沿ったオーダーメイドのCAD教育も実施しており、設計開発を手がける企業を増やしたいです。一方で新たなデジタルデータの活用領域の幅を九州で広げていきます。鉄鋼や医療、航空産業、さらには文化財、インテリア分野なども視野に入れて活動していきたいです。

（お問い合わせ） 自動車産業支援課 TEL：092-622-0040

「ふくおか」の
元気な企業を訪ねて。

Hello, Company!

No.43

筑後川が有明海に注ぐ水郷として知られる福岡県柳川市は、掘割の川下りをはじめ歴史や文化など多彩な魅力を持つ観光地。その地に柳川酒造はあります。2020年で創業130年。6代目の目野忠治郎社長は地域とともに歩んできた酒造りを守り、地域に貢献したいと観光客の受け入れにも力を入れます。時代に合わせた製品開発にも積極的です。

柳川酒造株式会社



現在は清酒だけでなく焼酎やリキュールも製造

DATA | 企業概要



企業名 柳川酒造株式会社
代表者 目野 忠治郎
所在地 福岡県柳川市三橋町百町766
TEL 0944-72-5254
FAX 0944-72-1700
URL <http://www.kuninokotobuki.co.jp>
従業員 5人
事業内容 清酒、焼酎、リキュール類、その他の醸造

作り手の顔が見える酒造り

創業130年

創業の1890年(明治23年)に作り始めたのは日本酒。早くから長崎など福岡以外にも出荷していました。主力ブランドの「国の寿(ことぶき)」



国の寿シリーズ

は、国の安寧や発展を祈念した創業者による命名です。社のモットーは「作り手の顔が見える酒造り」(目野社長)。酒米には福岡県産の酒造好適米を使い、その年の米の出来に応じて仕入れる地域のバランスを変えます。

事業活動を通じた地域との交流は活発です。酒かすを使い、地元の野菜で奈良漬を作って販売。酒造りの季節になると酒かすを買いに来るなじみ客や、梅酒に使った梅をケーキ作りに使うために求めてくる人もいます。地元の産品を原料に酒が造れないかという相談も少なくありません。

生産性と開発力がアップ



設備導入で生産性が向上した

(公財)福岡県中小企業振興センターからは、設備貸与制度による支援を2012年に受けました。対象は、瓶を洗う洗瓶機と

酒を詰める充填機、搬送するコンベヤーの3設備。先代の代表が導入しました。

大きな導入効果を示したのが従業員の負担軽減と生産性向上、製品開発でした。瓶の手洗いをなくすことができ、洗浄から充填までのスピードがアップ。また充填機を含めて、さまざまな容量や形の瓶に機械で対応可能になりました。従来は一升瓶のみだったラインアップに、4合瓶や5合瓶など時代に合った新製品が増えています。

観光に貢献する



観光客受け入れのための専用スペース

近年、力を入れているのが地元と連携した観光客受け入れです。そこには地域の観光振興に貢献したい思いと、歴史や

文化が豊かな柳川で酒造りを続けることを知ってほしいとの願いがあります。受け入れのため、米を貯蔵していた蔵や精米設備を置いていた場所を専用スペースに改装しました。テーブルなど内装には仕込みに使っていた古いたるなどを活用するほか、歴史を感じさせる酒造りの道具も展示しています。

新型コロナウイルス禍の中でも、自家製の消毒用アルコールやソーシャルディスタンス確保の準備を整えて今後の来訪者を待っています。

MESSAGE

経営者の声



目野 忠治郎 社長

酒造りに同じ年はなく、毎回が試行錯誤です。創業130年ですが130回しか作ったことがないとも言えます。これからも新しいことに挑戦し、時代に合った酒造りに取り組んでいきたいと思えます。現在は新型コロナウイルスの影響でお酒を飲む機会が減って事業は厳しい状況です。4月には地域のお役に立てればと消毒用アルコールの製造を始めました。公共機関や病院などで使われています。

〈お問い合わせ〉 債権管理課 TEL : 092-622-6322

野上養鶏場

養鶏場が作るブランド卵 「味宝卵」のなめらかプリン ～濃厚な卵の味と甘みが癖になる～

卵黄と牛乳多めのまろやかでコクのある「生プリン」。
子どもから大人まで幅広い世代に人気。



地元である鞍手町にスイーツの名産品が無かったことがきっかけで、「味宝卵」を使ったスイーツを作ろうと考えたそう

今回お話を伺ったのは卵や養鶏に関する知識が豊富な人に与えられる、タマゴのソムリエ「三ツ星タマリエ」の資格を持つ野平さん。

そして、甘塩っぱいカラメルソースが「味宝卵」の生地にマッチして、さらに濃厚な味わいを引き出してきています。

ブランド卵「味宝卵」の濃い卵黄のみで作った贅沢な生プリンは少し固めの食感で、口に入れたとたんに卵の濃厚でコク深い味わいが口いっぱい広がります。

直売所で月に2000個も売れる人気プリン



一般的に、「野上養鶏場」では、生

卵を産む親鶏には、厳選された海藻粉末、酵母、オリゴ糖、ヨード、ビタミンなどが含まれる独自に配合した、栄養価がたっぷりのえさを与えています。

毎日5万個を出荷している「野上養鶏場」の「味宝卵」は新鮮な卵によくみられる卵白の盛り上がり大きいのが最大の特徴です。

『たまご屋さんの生プリン』
美味しさの秘密は「味宝卵」に

これまでにシユークリームやカステラも販売してきた中で、プリンが一番人気で、何と直売所では月に2000個も売れているそうです。

野平さんはパートナーの協力のもと、納得がいくまで何度も試作を繰り返して、レシピを完成させました。



「訪問先に喜ばれる手土産を準備したい」
そんな時に卵黄と牛乳多めで、まろやかだけどコクのある「味宝卵の生プリン」は子どもから大人まで喜ばれること間違いなしです。

「自分用に、ちょっと特別なスイーツを食べたい」
そんな「味宝卵」を使った生プリンは「濃厚な卵の味がしっかりと感じられた」とリピーターが多いです。

「親子は、年をとるほど殻が薄く柔らかくなるため餌に牡蠣の殻や魚粉を混ぜる必要があるのですがその餌が、卵の臭みに繋がってしまつこともあります。」「野上養鶏場」の親鶏は年が若いため殻が固くて臭みが少なくおいしい卵になるのだそうです。

後120〜500日ごろまでの若くて元気な親鶏のみに限定している。

野上養鶏場
インフォメーション

福岡県鞍手郡鞍手町大字中山1034-2

詳しい取材記事はコチラです。➡

もっと福岡 野上養鶏場

検索



The aroma of beans

カカオから作る本格自家製チョコレート
～オススメ☆贅沢感が味わえるギフトに～



厳選したカカオから2週間かけて手作り製法で作ったチョコレートは本格的なものが好きな方にオススメです。

『7days choco』
コーヒーマイスターがカカオから作る無添加チョコレート

深く珈琲の道を追求したいとの思いから独学で勉強し、SCAJアドバンスト・コーヒーマイスターとQアラビカグレーダーの2つの資格をもつ山口さん。

そんなコーヒーマイスター山口さんが素材そのものの味や香りを楽しめる本格的なチョコレートを生み出しました。

一枚の板チョコレートの表面には凹凸がつけられ、7つのブロックに分けて食べることが出来ます。これは時間の経過とともにチョコレートの味が変化するため、1日に1ブロック、1週間かけて味の变化を楽しむように開発した『7days choco』。

使用するカカオ豆は、全世界の総生産量の上位わずか3〜4%しか存在しないフラインカカオのみ。



『7days choco』は香料、植物油、乳化剤不使用で、2週間かけて丁寧に手作業で作られています。職人の繊細な技術が必要なことから、大量生産はできない希少な素材そのものの味や香りが楽しめる本格的なチョコレートです。

『The aroma of beans』
香椎で楽しめるお洒落カフェ

福岡市東区香椎に店舗を構える「The aroma of beans」では自家焙煎したスペシャルティコーヒーと、カカオから作った自家製のチョコレートが楽しめます。

オススメしたいチョコレートをご紹介します。

★程よい苦みが癖になる『グレナダカカオ70%』※1100円(税抜)

カリブ海の小アンティル諸島南部に位置するグレナダ産のカカオは、一般的に好まれる風味です。ナッツ感、ク



リーミーな舌触りがたまらないチョコレートに仕上がっています。程よい苦みがありますが、甘みがしっかり感じられるのでお子様にも大人気です。

★優しい甘みに仕上げた『ハイチカカオ77%』※1300円(税抜)

気候と土壌がカカオ生産にとっても適したハイチ産のカカオを使ったチョコレートは、マンダリンのような甘さとフレッシュな香りが楽しめます。食べ終えた後もチョコレートの香りが口に広がっていました。

クリーミーですが、後味はさっぱりしているので、甘いチョコレートが苦手な方におすすめです。

『The aroma of beans』では、ここでしか購入できないコーヒー&チョコレートギフトセットも販売しています。ご家族や友人にぜひプレゼントしてみてください。

The aroma of beans
インフォメーション

福岡県福岡市東区香椎駅前 2-14-8

詳しい取材記事はコチラです。➡

もっと福岡 The aroma of beans 検索



福岡県知的財産支援センターでは、平成18年度より福岡県内の中小企業を対象に知財に関する基礎知識の普及啓発を目的として、「知的財産権実務者育成セミナー」を開催しています。全9回にわたりセミナーの講義テーマに沿った事業経営に役立つ知財活用事例を専門家の方々に紹介していただきます。なお、本セミナーは日本弁理士会九州会、弁護士知財ネット九州沖縄地域会のご協力を頂いています。

※新型コロナウイルス感染症対策のため本年度の「知的財産権実務者育成セミナー」は中止になりました。

知財活用事例 No.5 ～商品デザインをビジネスに活かす～

超立体マスク 《マスクに革命をもたらしたデザイン》 意匠登録第0972250号

コロナ禍で日常的にマスクを着用するようになりました。鼻から顎にかけて盛り上がった形状の立体型マスクを愛用されている人も多いのではないのでしょうか？

種々の立体型マスクが販売されていますが、2000年代に入るまでは平面的な構造の平型マスクが一般的でした。ユニ・チャーム株式会社は立体型マスクのデザインについて意匠権を取得し、2003年に「ユニ・チャーム超立体マスク」を発売しました。

機能性の高さや日経BPデザイン賞を受賞したデザイン性が評価されてヒット商品となっています(日本弁理士会発行「ヒット商品はこうして生まれた!」参照)。

デザイン性の良い商品の売れ行きが好調になると、そのデザインを模倣した後発商品が次々に発売され、利益の減少につながるおそれがあります。このような事態を防止するのに意匠権は役立ちます。知的財産権というと特許権や商標権をイメージされるかもしれませんが、意匠権も知的財産権の1つです。意匠権は視覚を通じて把握できる意匠を保護する権利です。模倣を発見しやすいため他者への牽制効果が高く、模倣の防止につながります。



出典：ユニ・チャーム株式会社のHP

我国に意匠の保護制度が創設されて約130年が経過し、近年ではデザインが生み出す付加価値をブランド構築等に活用する企業が増えてきました。デザインをビジネスに活かしやすくするために、今年4月に意匠法が改正されました。過去にも意匠法は改正されていますが、今回は明治以来の大改正といわれています。

改正の主なポイントは3つあります。1つ目は「保護対象となる意匠の拡充」です。従来、意匠法で保護される意匠は「物品(=有体物である動産)の形状や色彩など」に限られていましたが、「画像」「建築物」のデザインも保護対象になりました。保護対象が拡充されたことにより、ICTビジネスの活性化や店舗デザインによるブランド構築への活用が期待されています。

2つ目は「関連意匠制度の拡充」です。関連意匠制度とは、同一コンセプトの意匠群を保護する制度です。上述した「ユニ・チャーム超立体マスク」の改良製品でも関連意匠制度が活用されています。関連意匠制度を利用する場合、同一コンセプトの意匠群を制限期間内に意匠登録出願しなければなりません。

この制限期間は従来8ヶ月程度でしたが10年に大幅緩和されました。この改正により、商品デザインを長期的に進化させつつ、一貫したデザインコンセプトによって独自ブランドを構築しやすくなると考えられます。

3つ目は「意匠権の存続期間の延長」です。「意匠権の設定登録の日から20年」から「意匠登録出願の日から25年」に存続期間の終期が変更されました。意匠登録出願から意匠権の設定登録までに半年から1年程度かかることを考えれば、実質的には存続期間が4年から4年半程度延長されたこととなります。

今回の意匠法改正によりデザインをビジネスに活かしやすい環境が整いました。自社のビジネスへの意匠権の活用をご検討ください。



ユニ・チャーム株式会社の関連意匠の例

弁理士 坪内 寛 (つぼうち ひろし)

UniBridge 知財コンサルティング事務所所属

～知的財産の活用に関する「オーダーメイドのサポート」を「必要に応じて必要なだけ」提供しています～

住所：福岡市中央区天神 1-9-17 福岡天神フコク生命ビル 15 階 URL：<https://www.unibridge-ip.com/>

(お問い合わせ) 知的財産支援センター TEL：092-622-0035



バンコク事務所
所長
隈本 篤志

キングモンクット工科大学ラカバン校 FACTory Classroom 研究室

タイの国立大学であるキングモンクット工科大学ラカバン校工学部のFACTory Classroom研究室では、穀物自給率153%(2017)の農業大国であるタイにおいて、加工食品の付加価値向上やグローバルレベルの品質確保を目指し、中小企業との共同研究に取り組んでいる。学生や中小企業が製品試作によって実証実験を行う、プロトタイプ工場の機能を有している。今回、この研究室を率いるピンベン・ポーンチャルムポン教授にお話を伺った。

研究内容



ピンベン・ポーンチャルムポン
教授

①食品製造機械、②食品の安全性と規格、③食品の品質評価、④加工食品の製品化と製造プロセス、という4分野をメインに研究している。食品の種類としては、冷凍食品、飲料、インスタント食品、フリーズドライ食品、乾燥食品などを対象としている。中小企業の抱える課題について共同研究を行い、製品改善や新製品開発による課題解決を行っている。

①食品製造機械、②食品の安全性と規格、③食品の品質評価、④加工食品の製品化と製造プロセス、という4分野をメインに研究している。食品の種類としては、冷凍食品、飲料、インスタント食品、フリーズドライ食品、乾燥食品などを対象としている。中小企業の抱える課題について共同研究を行い、製品改善や新製品開発による課題解決を行っている。

タイの食品産業について

タイは高齢化社会を迎えており、健康志向の高まりから、高品質な食品の需要が高まっている。また、産業の高度化を目指す政策タイランド4.0では、未来食品の産業育成を目指しており、栄養価が高く長期保存が可能な食品の製造や輸出を、これからの成長産業として振興している。

コロナ禍による生鮮食品の流通停滞や輸出量減少により、タイ国内で廃棄される農産物が増加している。特に、旬の期間が短く長期保存できない果物は、大量に廃棄されている。食品加工は大企業が高いシェアを持っているが、地方における収入改善のため、地場の農産物を加工して商品化する中小企業との共同研究にも、タイ政府の支援を受けて取り組んでいる。

福岡県内企業との共同研究について

現在、福岡県の機械製造企業との共同研究を行っており、その技術力により加工食品の付加価値向上が可能となる見込みである。製品量産化の目途が立てば、この企業の機械を、タイの食品



研究室の方々



フリーズドライ試験設備



冷凍食品の研究

製造企業に販売する事が可能になるのではないかと。福岡県は食品産業が盛んな地域であり、製造機械や加工技術、保存や輸送など、高い技術力を持った企業があると思う。共同研究によりタイの加工食品の品質向上に繋がるため、今後も多くの福岡県内企業との共同研究を期待している。来タイの際には、農家の視察やタイ企業との面談も可能である。機会があれば、研究室に参加しているタイ企業と一緒に、福岡県内企業を訪問したいと考えている。(ピンベン教授談)



試作品製作の様子

お問い合わせ先

FACTory Classroom 研究室との共同研究をご検討される企業は、ぜひ福岡県バンコク事務所へお問い合わせください。

<ADDRESS> 9/F Sindhorm Bldg. Tower 2,
130-1 Witthayu Rd., Lumpini, Pathum Wan,
Bangkok 10330, THAILAND

<TEL> +66-2-689-6200

<FAX> +66-2-689-6202

<E-mail> fukuokabkkoffice@gmail.com

福岡県新型コロナウイルス感染症緊急対策 中小企業経営革新実行支援補助金



新型コロナウイルス感染症の拡大に伴う経営環境の変化に対応するため、新たな取組みにチャレンジする中小企業の方に、新規事業に必要な経費を補助します。

募集期間

令和2年5月7日～補助金予算額（6億2500万円）に達するまで
※9月補正予算において増額しました。

対象者 (すべてに該当)

- ・福岡県内の中小企業者
- ・経営革新計画の承認を受けていること（申請中を含む）
- ・新型コロナウイルス感染症の影響で、売上が前年同月比で15%以上減少しており、その後2か月間を含む3か月間の売上が前年同期比で15%以上減少すると見込まれること

補助内容

補助率：対象経費の3/4（円未満切り捨て）
補助金額：上限50万円

補助対象期間

令和2年4月1日～令和3年2月28日

対象事業

新商品や新サービスの開発、生産又は提供
商品の新たな販売方式や新サービスの提供方式の導入 等

対象経費

謝金、旅費、会場借料、広報料、材料・消耗品費、機器賃貸料、委託費、
その他計画事業において必要と認める経費

具体例①

飲食店がデリバリーやテイクアウトを開始

【対象経費】

食品容器や保温保冷容器の購入、
クーポン券印刷、雑誌掲載料 等

具体例②

ヨガスタジオや料理教室がオンライン
レッスンを開始

【対象経費】

ウェブサイトの改修費
映像機材等の購入 等

具体例③

カラオケボックス店がテレワーク用の
個室に一部改装

【対象経費】

改装に要する資材の購入
ネット回線の工事費 等

福岡県ホームページ

提出にあたっては、「中小企業経営革新実行支援補助金交付要綱」をご確認ください。
「【福岡県新型コロナウイルス感染症緊急対策】中小企業経営革新実行支援補助金」（福岡県ホームページ）のご案内 <http://www.pref.fukuoka.lg.jp/contents/keieikakushin-jikkoushien.html>
確認できない場合は、下記までご連絡ください。



〈お問合せ先〉 福岡県商工部新事業支援課新分野推進係 TEL：092-643-3449（平日9時～17時）

11月は 「労働保険適用促進強化期間」です

労働者（パート・アルバイトを含む）を1人でも雇っている事業主は、労働保険（労災保険・雇用保険）に加入することが法律で義務付けられています。

まだ、加入手続がお済みでない事業主の方は、労働者が安心して働ける職場作りと安定した事業経営を図るため、所轄の労働基準監督署・公共職業安定所（ハローワーク）で加入手続を行ってください。

お問い合わせ先

福岡労働局総務部労働保険徴収課

TEL 092 (434) 9835

福岡労働局ホームページ <https://jsite.mhlw.go.jp/fukuoka-roudoukyoku/>

公正取引委員会 / 中小企業庁

叩くのは 価格ではなく 話し合いの扉

～ 11月は下請取引適正化推進月間です～

公正取引委員会及び中小企業庁は、毎年11月を「下請取引適正化推進月間」とし、下請代金支払遅延等防止法（通称下請法）及び下請中小企業振興法（通称下請振興法）の普及啓発を図っています。

下請取引適正化推進講習会を開催するほか、下請取引に関する質問等にも応じています。

詳細は、公正取引委員会のホームページ (<https://www.jftc.go.jp/>) 又は中小企業庁のホームページ (<https://www.chusyo.meti.go.jp/>) を御参照ください。

中小企業のベストパートナー

県内中小企業の
4割以上が
信用保証を
利用しています！！



信用保証
協会とは

ニーズに応じた
資金調達が可能

創業資金や事業拡大資金、
経営安定のための資金など、
多様な資金ニーズにお応えします。

公的な保証人

中小企業の皆さまが金融機関から
事業資金を借入する際に
「公的な保証人」となり、皆さまの
資金調達をサポートします。

経営支援の取り組み

中小企業の経営課題に
応じた各種支援を
専門家と一緒に
取り組んでいます。

※審査の結果、ご希望にそえない場合がございます。

【お問い合わせ先】

お客様相談フリーダイヤル

0120-112-249

■本所営業部：092-415-2601
■大濠支所：092-734-5923
■北九州支所：093-551-2634

■久留米支所：0942-38-1022
■筑豊支所：0948-22-3585
■大牟田支所：0944-52-6011

福岡県信用保証協会

検索

<https://www.fukuoka-cgc.or.jp/>

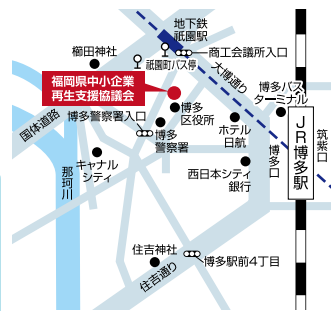


経営の先行きに不安を感じたら ご相談ください！ 経験豊富な専門家が ご相談に応じます。

福岡県中小企業
再生支援協議会

中小企業の「事業再生」を
支援する公的機関です。

事前
予約制 相談無料・秘密厳守
お気軽にご相談ください



具体的なご相談事例

売り上げが大幅に減少し、経費削減が追いつかない。資金繰りも苦しくなり、借入金返済の条件変更を検討している。金融機関にどのように説明し相談すればよいか？

今後の事業承継を見据えて、現在の会社の状況を客観的に診断してもらいたい。承継までに会社を立て直す計画をしっかりと練って、次期後継者候補に継いでもらえる会社になりたい。

取引金融機関が、追加融資や折り返し融資になかなか応じてくれなくなった。

過去の過大な設備投資や不動産投資により借入金が膨らみ、現在の金利負担が重すぎる。

すでに借入金返済の条件変更を行っているが、金融機関から事業改善計画を求められている。事業計画策定のポイントについて教えてほしい。

相談無料・秘密厳守
お気軽にご相談ください

※融資の斡旋は行っていません。あらかじめご了承ください。

お問合せ先

福岡県中小企業再生支援協議会

〒812-0011
福岡市博多区博多駅前2丁目9番28号
福岡商工会議所ビル9階

TEL 092-441-1221
FAX 092-441-1222

http://www.fukunet.or.jp/keisodan/saisei_shien/

福岡県中小企業再生支援協議会

検索

■相談時間 午前9時～午後5時まで(土日休日を除く)

中小企業者・小規模事業者のみなさんへ

地震

への備えは

大丈夫ですか？

少ない負担で
安心の補償を
ご提案します！



住宅



お店



事務所



工場

火災共済のご契約に

地震危険補償特約

をセットできます！



地震による
倒壊



地震による
火災



地震が原因の
津波



噴火

などにより損害が生じた場合

全壊

地震共済金額の

100%

大規模
半壊

地震共済金額の

60%

半壊

地震共済金額の

30%

の地震共済金をお支払いします。 ※一部損壊は補償されません。

■建物の地震共済金額が1,000万円の場合の地震共済掛金

▼構造	建物の用法▶	住家物件 建物内に住宅部分がある建物	非住家物件 建物内に住宅部分がない建物
	コンクリート造・鉄骨造(イ構造)		5,100円
	木造(ロ構造)	8,400円	12,200円

地震共済金額は、

1,000万円を上限に
設定いただけます。

ご加入条件 昭和56年(1981年)6月以降に建築された「建物」が対象です。



福岡県火災共済協同組合

〒812-0046 福岡博多区吉塚本町9-15 TEL 092-622-8071
福岡県中小企業振興センター8階 FAX 092-622-8838



ファビルスはひとつ先の
快適環境をめざします。



清掃
LEAN SERVICE

- 日常清掃、定期清掃
(床面洗浄、カーペット洗浄、ワックス作業)
- 特別清掃
(窓ガラス清掃、外壁清掃) など



設備
ENGINEERING SERVICE

- 日常運転管理 ・ 設備機器定期保守
- 空気環境測定、水質検査 ・ 消防、防災設備点検
- 貯水槽清掃、汚水雑排水槽清掃 ・ 害虫及びネズミ駆除など



警備
SECURITY SERVICE

- 常駐警備、防災管理 (有人管理)
- 交通誘導、雑踏警備
- 集中管理システムによる機械警備 (ファビックス) など



マンション管理
MANSSION SERVICE

- 管理組合事務代行 ・ マンション管理人
- 各種リフォーム工事



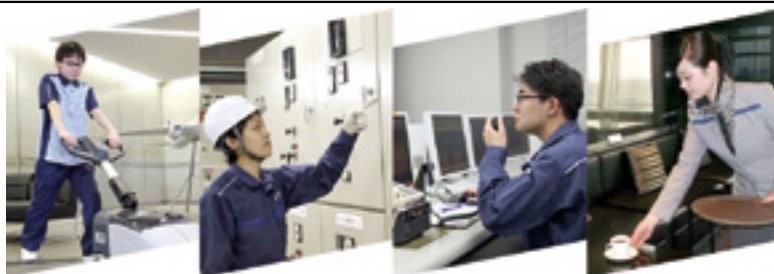
ファビルス

〒812-0011

福岡市博多区博多駅前1丁目1番1号 (博多新三井ビル12F)

TEL 092-431-4611 FAX 092-481-2317

ANA
ANA SKY BUILDING SERVICE



【事業内容】

- 建物施設・設備 保守管理業務
- 特殊機械設備 保守管理業務
- 清掃業務
- 施設警備業務
- 受付業務
- 空港旅客サービス
- 空港保安警備業務
- 建築工事
- その他の業務

- (電気・空調・衛生・搬送・消防設備管理、危険物貯蔵所管理 他)
- (搬送設備・自動倉庫設備管理、セキュリティ用特殊機械設備管理 他)
- (日常・定期・特別清掃業務、害虫防除、各種水槽清掃 他)
- (建物施設警備、航空機監視業務 他)
- (受付業務、接客業務、メール室業務 他)
- (ラウンジ業務、乗継案内、電動カート、手荷物宅配取次業務)
- (ハイジャック防止検査、従業員検査、受託手荷物検査)
- (リフォーム・外装・内装・塗装工事、各種設備工事 他)
- (マンション管理、施設管理、省エネ、植栽管理 他)

ANAスカイビルサービス株式会社

〒144-0041 東京都大田区羽田空港3-5-10



【お問合せ先】

受付時間	9:00 ~ 18:00 (土日祝、年末年始を除く)	
サービス・見積	経営企画部営業統括課	03-6700-2805
採用	ビジネスセンター	03-6700-2808

ビジ
サポ **ふくおか**



編集・発行 / (公財) 福岡県中小企業振興センター

毎月1回10日発行 第223号 通巻547号

〒812-0046 福岡市博多区吉塚本町9番15号 福岡県中小企業振興センタービル

URL <http://www.joho-fukuoka.or.jp/> E-mail info@joho-fukuoka.or.jp

TEL (092)622-6230 FAX (092)624-3300

発行日 / 令和2年11月10日 印刷所 / 佐伯印刷株式会社