

企業概要

株式会社九州柴田フォーシング

<事業内容>

- 型打鍛造品、自由鍛造品
- 熱処理
- 機械加工製品製造

企業概要

企業名 : 株式会社九州柴田フォーシング
 U R L : <http://www.k-shibata.co.jp>
 設立年月日 : 昭和10年8月
 所在地 : 〒838-1506
 福岡県朝倉市杷木林田788番地
 TEL 0946-63-3600 (代)
 FAX 0946-62-1297
 Email info@k-shibata.co.jp

資本金 : 1200万円
 年商 : 28億円 (平成23年度予想)
 従業員 : 80名
 代表者 : 柴田 福生

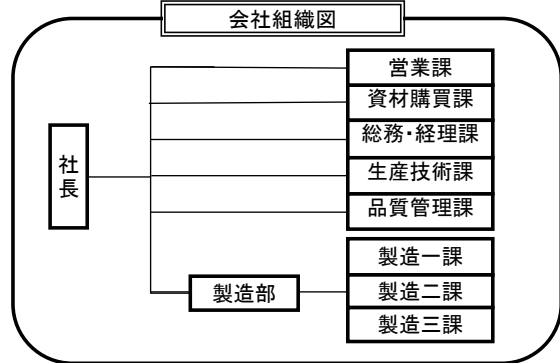
主要取引先 : 井上特殊鋼、THK

自動車関連の実績 有(製品: ギア、ヨーク)
 過去に実績有(製品:)
 無

交通アクセス : 大分自動車道杷木インターより386号で3分



会社組織図



経営理念

お客様に満足してもらえる高品質・低価格の鍛造品を提供し、
どのような状況でも必要とされる企業であり続けたい

品質目標

- 1 不良削減
- 2 作業効率アップ
- 3 コスト削減
- 4 5Sの実施

改善目標

各課において、それぞれの品質目標に向けて改善活動を実施する

保有設備一覧

機械名	メーカー	型式	スペック	最大ワークサイズ	台数
1200トン フォーシングプレス (TF)	エヌエスシー	MHFP1200-LW			1
1200トン フォーシングプレス	エヌエスシー	MHFP1200			1
1500トン フォーシングプレス	エヌエスシー	MHFP1500			1
1800トン フォーシングプレス	栗本鉄工所	C2F-1800			1
4000トン フォーシングプレス	ポロネジ	Y-191			1
3.5トン エアースタンプハンマー	大谷機械製作所	NEWTON13000E			2
熱風循環式連続焼準炉	ファーネス重工	BRC-75-14型			1
台車式熱処理炉	第一熱工				1

自社の技術内容 (主要製品等)

主要製品	月産生産能力
型打鍛造品	800トン



3.5トン エアースタンプハンマー



1500トン フォーシングプレス



1200トン フォーシングプレス(TF)



大連柴田 全景

特徴・強み(セールスポイント)

平成13年10月 中国大連市に日中合弁会社、大連柴田精密機械有限公司設立/平成21年1月 ISO / TS16949認証取得/少量ロットから大量ロットまで対応可能

企業概要

スギヤマプラスチック株式会社 九州飯塚工場

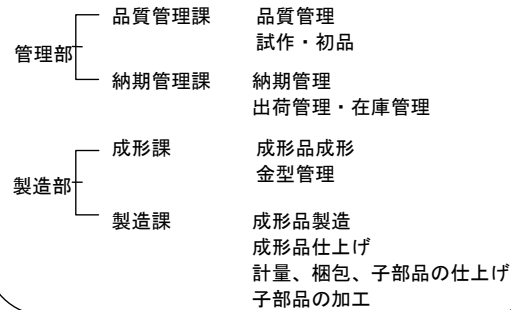
<事業内容>
射出成形加工
二次加工

企業概要

企業名 : スギヤマプラスチック株式会社
 設立年月日 : 平成20年1月
 所在地 : 〒820-1111
 福岡県飯塚市勢田字松尾2276番10
 TEL 0949-62-8282
 FAX 0949-62-8286
 資本金 : (1000万円)
 年商 : (22億円)
 従業員 : 31人
 代表者 : 代表取締役 上林厚元
 主要取引先 : 日立化成AMP(株)、三泉化成(株)、(株)ミト
 トヨタ紡織九州(株)、(株)ニコ九州、(株)イメージラシック大分

自動車関連の実績 : 有
 (製品: パンパーリテーナー、自動車内装部品)
過去に実績有 (製品:)
無
 交通アクセス: 新飯塚駅より200号線で15分
 () は本社の数字です。

会社組織図



経営理念

すべてのお客様の期待値 (Q, C, D) と法令、規制要求事項を満たし社員が一丸となって絶えず努力いたします。

品質目標

- ・ 絶えず品質第一を優先し客先不良の目標を達成します。
- ・ 納期遵守については客先便遅れ及び欠品件数の目標を達成します。
- ・ 工程内不良の目標を達成します。

改善目標

お客様からの年度品質目標達成度と日々の是正、予防対応の満足度評価表に基づいて一層のレベルアップを目指し、目標達成のため全社一丸となって努力します。
 ISO 9001:2001平成16年9月 14001:2004 平成19年9月取得

自社の技術内容 (主要製品等)

主要製品	月産生産能力
パンパーリテーナー	450 h/台
自動車内装部品	450 h/台
ドアトリムポケット	450 h/台

愛知県に本社があり、中国江蘇省にも工場進出しており、自動車用プラスチック部品を主力として生産しています。



保有設備一覧

機械名	メーカー	型式	スベック	最大ワークサイズ	台数
電動射出成形機	住友マン	SE50DU	0150 t		2
"	"	SE75DU	0175 t		1
"	"	SE100DU	0100 t		1
"	"	SE130DU	0130 t		1
"	"	SE180DU	0180 t		1
"	"	SE220DU	0220 t		1
"	"	SE350DU	0350 t		1
"	"	SE450DU	0450 t		1
"	東洋機械	S150IV	0150 t		2
"	"	S180IV	0180 t		1
"	"	S1100IV	0100 t		1
"	"	S1130IV	0130 t		1
"	"	S1180IV	0180 t		1
"	"	S150III	0150 t		2
"	日本製鋼所	J55AD	055 t		1
"	"	J85AD	075 t		1
"	"	J140AD	0140 t		1
"	"	J280AD	0280 t		1
"	"	J350AD	0350 t		1
縦型射出成型機	"	JT70RE	070 t		1

特徴・強み(セルフ・イント)

本社を含め成形機は、横型型を合わせ10t~550tまで130台余保有。金型の設計製作から二次加工組付まで一貫生産します。

企業概要

有限会社 待鳥工業

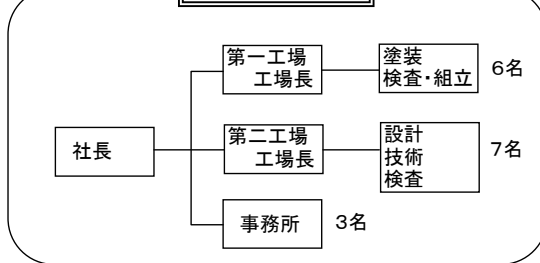
<事業内容>

- ・自動車用試作部品加工・検具・試作金型製作
- ・機械部品精密加工
- ・金属 樹脂 各種塗装

企業概要

企業名 : 有限会社 待鳥工業
 設立年月日 : 平成 3年 3月
 所在地 : 〒830-0416
 福岡県三潁郡大木町大字八町幸田1514-1
 TEL0944-33-1860
 FAX0944-33-1862
 資本金 : 300万円
 年商 :
 従業員 : 19名(男15,女4)
 代表者 : 代表取締役 待鳥光宣
 主要取引先 : 松野プレス㈱ ユニプレス九州㈱
 ディーエステック㈱
 自動車関連の実績 : 有(製品: プレス部品の試作品)
過去に実績有(製品:)
無
 交通アクセス : 九州自動車道八女インターより442号で
 大川方面へ約20分

会社組織図



第一工場



第二工場

経営理念

私達は「誠実・努力・技術」を持って、お客様ニーズに精一杯お答え致します。

品質目標

- ・常に精度を確認・追求してデータへの反映を行います。
- ・データ化を徹底して行い、事前に形状確認・3Dパシミュレーション確認を100%実施します。

改善目標

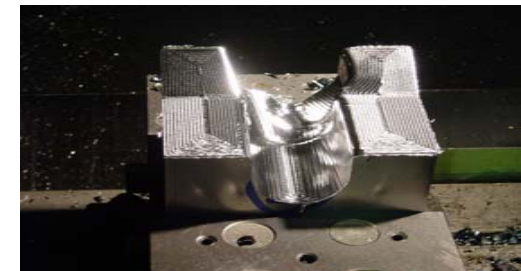
納期・品質・コストを繰り返し追及・改善し、お客様満足度100%を目指します。

自社の技術内容 (主要製品等)

主要製品	月産生産能力
自動車用試作プレス部品	
自動車関連検査治具	
空調機 (塗装)	



CADデータ作成後加工中 (1)



CADデータ作成後加工中 (2)

保有設備一覧

機械名	メーカー	型式	スペック	最大ワークサイズ	台数
3次元CAD/CAM	Mastercam	X2			1
5軸レーザー用CAD/CAM	TEPROM	L200			1
3次元測定器	Mitutoyo	BH-V507		x500 y700 z400	1
3次元レーザー	日平トヤマ	TLM-404	2.0kw	x1300y1300z600	1
3次元レーザー	日平トヤマ	TLM-408	2.0kw	x2500y1300z600	1
縦型マシニングセンタ	MAZAK	NEXUS S15C-III		X1050Y500Z560	1
縦型マシニングセンタ	OKUMA	MILLAC 611V		X1300Y610Z520	1
縦型マシニングセンタ	OKK	VM-5 III		X1200Y510Z510	1
縦型マシニングセンタ	MORI SEIKI	MV-55	NC傾斜円テーブル付	X1020Y550Z550	1
横型マシニングセンタ	OKK	HP-400	400角2パレット	X630Y620Z710	1
NC旋盤	MORI SEIKI	NL3000Y		φ420 L-1250	1
200t油圧プレス	川崎油工			1000*1300*1000	1
70t油圧プレス	SUETUGU			1250*800*600	1
汎用旋盤		GL-1200			1
TIG溶接機		AVD-300			1
ベンチレーブース	アネストイワタ			W3500H2500D1500	3
塗装ロボット	三菱	MRP-700			1
金庫型焼付乾燥炉				H3000W3600D3000	1

特徴・強み(セールスポイント)

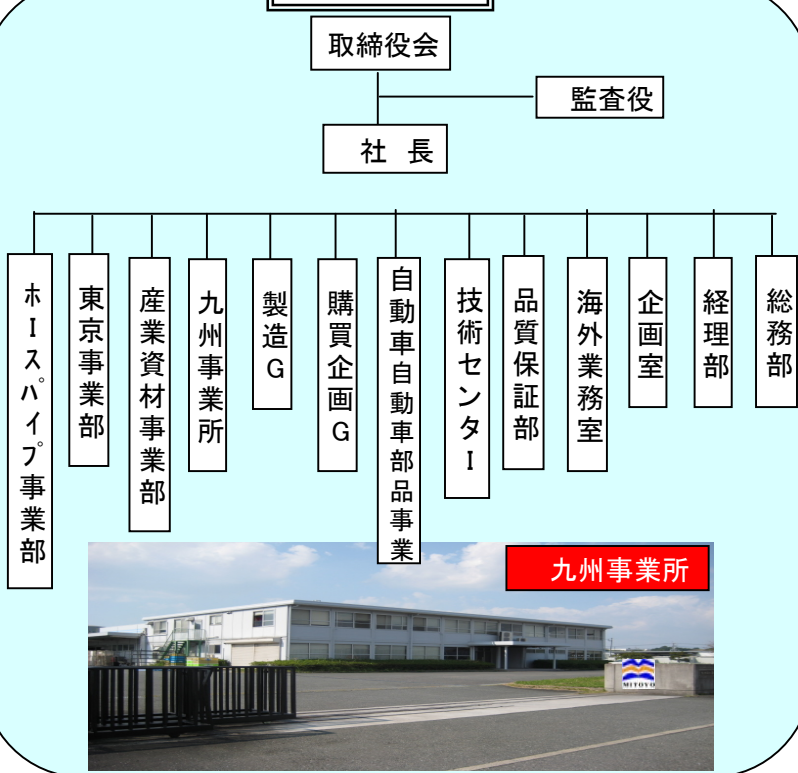
3次元形状のCAD設計施工まで得意としております。近々、5軸加工機導入も検討中です。

株式会社ミトヨ九州事業所

企業概要

企業名 : 株式会社 ミトヨ 九州事業所
設立年月日 : 昭和23年12月 (九州事業所 平成元年 11月)
所在地 : 〒825-0001 福岡県田川市大字伊加利1824-17
 TEL 0947-46-5003
 FAX 0947-46-5004
 E-mail k-mitoyo@aurora.ocn.ne.jp
資本金 : 4億2548万円
年商 : 152億円 (九州事業所 12億)
従業員 : 210人 (九州事業所44人) 平成23年9月現在
代表者 : 小杉 茂夫
主要取引先 : カルソニックセイ(株)、(株)ヴァケオ、(株)マレ、(株)ROKI 富士重工業(株)、日産自動車(株)等
自動車関連の実績 : 有(製品:)
 過去に実績有(製品:)
 無
交通アクセス : JR田川伊田駅より車で5分

会社組織図



企業概要

経営理念

当社は優れた商品とサービスによりお客様の信頼と満足得 社会に貢献し社員の生きがいのある企業を目指す

品質基本方針

当社は、継続的に体質を改善し、常にお客様に満足していただける製品を提供し、パートナーシップを築く。

- この品質方針は、お客様のニーズと期待に合わせて見直します。
- 関連する全ての法律、規則を遵守する。
- 品質目標を定め、定期的に見直し、継続的改善に努める。
- 組織を通じて、品質目標により方針の狙いを理解させ、仕事の重要性を理解させる。

九州事業所改善目標

第24期九州事業所活動方針

- 品質保証体制の強化
- 3Mの徹底排除
- 安定利益確保体質への脱皮
- 2S 1Yの徹底による安全・安心な職場作り

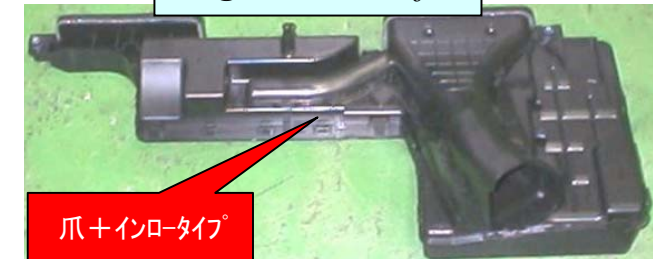
自社の技術内容(主要製品等)

主要製品	月産生産能力
① DS/DS Duct ブロー	24,000
② DS Duct INJ	24,000
③ CS Resonator	28,000
④ CS Duct Assy	24,000
⑤ リザーブタンク	24,000
⑥ エアコンダクト	18,000
⑦ エアコンホース	40,000

① DS/CS Duct ブロー



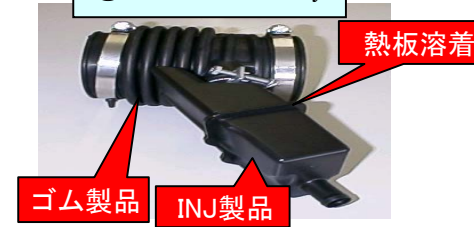
② DS Duct INJ



③ CS Resonator



④ CS Duct Assy



⑤ リザーブタンク



⑥ エアコンダクト



⑦ エアコンホース



九州事業所保有設備一覧

機械名	メーカー	形式	スペック	最大ワークサイズ	台数
三次元成形機(75mm)	プラコー	XY55.7	3.5ℓ		1
三次元成形機(75mm)	プラコー	XY55.7	1.5ℓ		1
中空成形機(90mm)	プラコー	DA-90	8ℓ		1
中空成形機(100mm)	プラコー	SA-100	8ℓ		1
中空成形機(90mm)	K・T・K	DA-90	13ℓ		1
付帯設備 樹脂成形部門					
設備名	台数	メーカー			
粉砕機 XL-15	4	森田精機			
粉砕機 DAS-54	1	ダイコー			
自動材料供給システム機	1	プラコー			
コンプレッサー OSP15M6A2	2	日立			
チラユニット	2	日立			
付帯設備 ホースパイプ部門					
設備名	台数	メーカー			
八方加締機	1	横浜			
ソケット加締機	1	ミトヨ			
水没機密検査機	1	ミトヨ			
後曲げ機	1	ミトヨ			
乾燥機	1	北越			
コンプレッサー SAS22PSD-66	1	北越			

特徴・強み(セールスポイント)

・ 大学と共同開発を推進 独自技術の構築 価値ある製品の提供

・ 開発から設計 製造 品質保証まで一貫した体制でスピーディーに対応