

企業概要

中央工業株式会社

<事業内容>

熱間鍛造品(自動車部品、ゴルフアイアンヘッド、農機・建機部品、車両部品等)の生産

企業概要

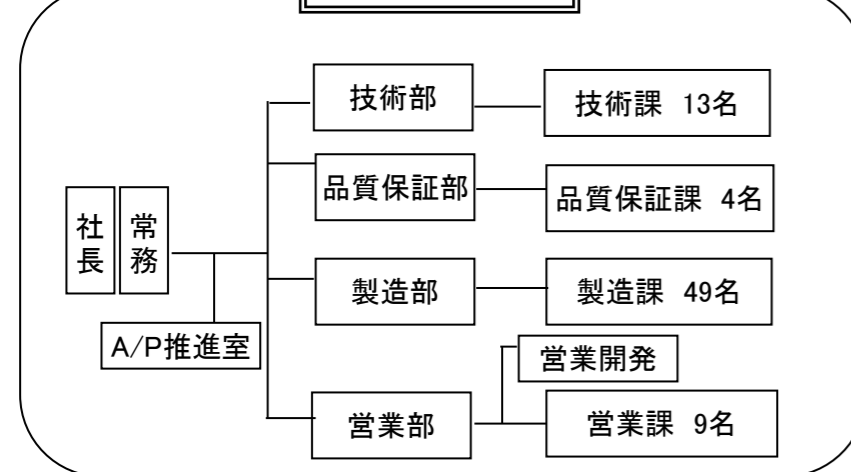
企業名 : 中央工業株式会社
 URL : <http://www.chuo-kogyo.co.jp>
 設立年月日 : 1938年 5月創業
 所在地 : 〒739-0008
 広島県東広島市西条町吉行東1丁目6番地46号
 TEL 082-423-9951
 FAX 082-422-5609
 E-mail nariai@chuo-kogyo.co.jp

資本金 : 9,000万円
 年商 : 464,000万円
 従業員 : 190人
 代表者 : 代表取締役社長 芳川 淳
 主要取引先 : マツダ(株)、マツダ関連企業、ミズノ(株)、ミズノテニクス(株)、井関農機(株)、三菱農機(株)、(株)エクセディ、愛鋼(株)、トヨタ関連企業、(株)日立製作所JR西日本商事(株)

自動車関連の実績 : 有(製品: 足廻り部品、ミッション部品など)
過去に実績有(製品:)
無

交通アクセス : JR西条駅よりタクシーで10分

主要会社組織図



経営理念

- ・新しい価値の創造により社会に貢献する
- ・従業員の幸せを実現する

品質目標

- 国内外の厳しい競争の中
- ①顧客のニーズを理解し、顧客の期待を継続的に満たすよう努力する
 - ②社員一人一人が、能力を100%出すと共に、全員の力を結集する
 - ③「原価低減」と「独自技術の育成」を実現し、「利益」を確保する

改善目標

UF0プランを達成し、経営利益3%を確保する

主要保有設備一覧

設備	機械名	能力	メーカー	台数
材料切断設備	NCシャーリングプレス	600 t	万陽	1
	シャーリングプレス	200 t、300 t	万陽	2
	丸鋸	φ60~120	津根	4
	旋盤	400mm	アマダ	1
鍛造設備	全自動フォーミングプレス	2000 t	住友重機械	1
	フォーミングプレス	2000 t	住友重機械	1
	フォーミングプレス	1600t	住友重機械	3
	全自動フォーミングプレス	1200t	住友重機械	1
	エアードロップハンマー	5t	ERISSA	1
	エアードロップハンマー	3t	ERISSA	1
	エアードロップハンマー	2t	ERISSA	1
加熱設備	エアードロップハンマー	1.5t	ERISSA	1
	エアードロップハンマー	3/4t	ERISSA	1
	フォーミングロール	φ 300、460	つくば工機	3
	誘導加熱炉	900kw	三井造船	1
	誘導加熱炉	800kw	富士電機	1
	誘導加熱炉	650kw	三井造船	1
	誘導加熱炉	600kw	三井造船・富士電機	3
後処理設備	誘導加熱炉	400kw	三井造船・富士電機	2
	誘導加熱炉	200kw	富士電機	1
	ナックルプレス	630t	アイダ	3
	ナックルプレス	400t	アイダ	1
	ショットブラスト		新東工業・伊藤機工	6
	Wクイックハンガーブラスト		豊友物産	1
	連続焼準炉		三建産業	1

自社の技術内容(主要製品等)

主要製品	月産生産能力
FZ部品(自動車ミッション部品)	19.8 万個
ゴルフクラブヘッド	13.5 万個

主要製品群



独自技術

熱間押出



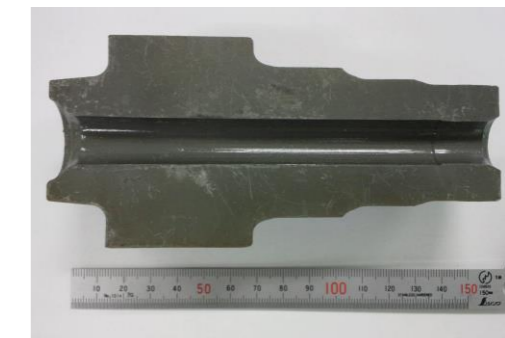
ハンマー鍛造



鉄道関連



後方押出



特徴・強み(セールスポイント) 熱間鍛造品の設計~鍛造工程~熱処理~製品検査までの一貫した社内生産体制で、鍛造重量0.2kg~25kgと幅広く対応。