

企業概要

株式会社 遠興

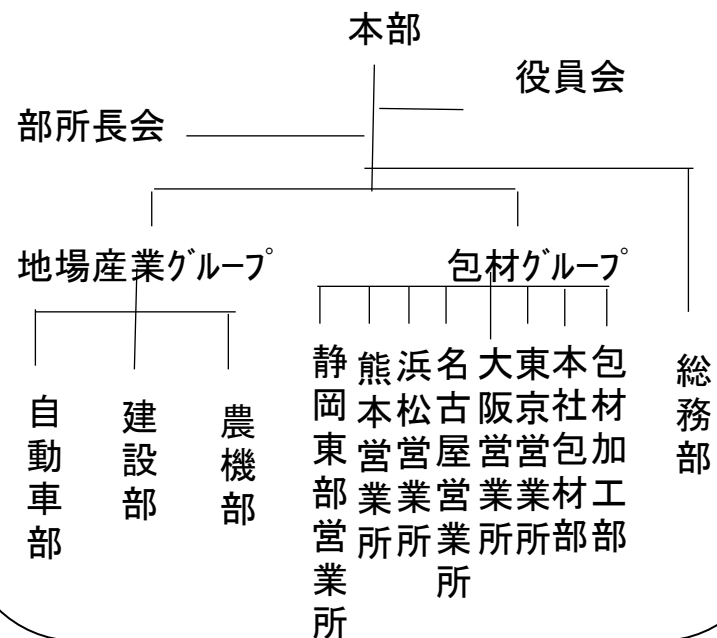
<事業内容>

- ・物流用内装仕切材並びに緩衝材の設計・提案・製作
- ・産業資材・物流資材の販売
- ・包装資材全般の販売
- ・その他、会社備品・消耗資材の販売

企業概要

企業名 : 株式会社遠興
 設立年月日 : 昭和17年4月20日
 所在地 :
 (熊本営業所) 熊本県八代市鏡町内田1572-25
 TEL 0965-23-2355
 FAX 0965-23-7107
 (本社所在地) 〒437-1392 静岡県掛川市横須賀1409-2
 TEL 0537-48-2144
 FAX 0537-48-3312
 URL <http://www.enkoh.co.jp/>
 資本金 : 97,500千円
 年商 : 50億円
 従業員 : 105名
 代表者 : 三枝 清
 主要取引先 : アイシン九州(株)・アイシン九州キャスティング(株)他
 自動車関連の実績 : 有(製品: 流用内装仕材及び容器類 他)
過去に実績有(製品:)
無

会社組織図



経営理念

興業為使命 (業興すを使命とす)

品質目標

お客様の製品の品質を維持させるべく、緩衝仕切材をご提案し、CAD設計によりハイレベルなユーザーニーズにお応えします。

各工程でのチェック機能の加え、最終出荷検品にて幾重にもチェック機能を持ち、不良品率を抑えます。

改善目標

週一度の職場会議にて業務内容及びチェック機能の確認並びに改善にあたり、お客様満足度向上に努めております。

自社の技術内容 (主要製品等)

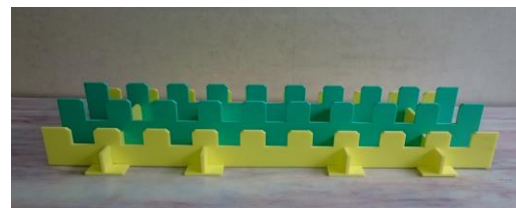
主要製品	月産生産能力
各種自動車部品等の緩衝仕切材 (物流容器) の製作	

保有設備一覧

機械名	メーカー	型式	スペック	最大ワークサイズ	台数
サンプルカッター	日本製図機			1,450×2,000mm	1
サンプルカッター	レザック			1,300×2,500mm	1
油圧式プレス機	曙機械工業(株)		110t	50t×690×1100	1
パネルソー	SHINKO.CO			50t×1500×2,000H	1
超音波溶着機	精電舎				5

☆弊社の緩衝仕切り材を使用するメリット

- ① 様々な自動車部品や弱電部品に合わせて、作業効率性の高い内装仕切材を開発致します。
また、仕切材をご採用頂くことで製品の品質の安定を図れます。
- ② 現行仕切りの改造などもおこない、類似製品との兼用ができ、コストカットに直結するご提案を致します！！
- ③ 因数確認が目視で容易に出来、数量不足等のミスを軽減できます！
- ④ サンプルカッターを設備しておりますので、運用テスト用に1セットから製造が可能です！！
- ⑤ 多品種、小ロット生産でお客様の様々なニーズにもお応え致します！！



特徴・強み(セールポイント)

製図設計から製造まで自社内で一括対応し、細やかな仕様変更もスピーディーにおこない、お客様の作業効率化・品質安定化・コストダウンを目指します。