

# 企業概要

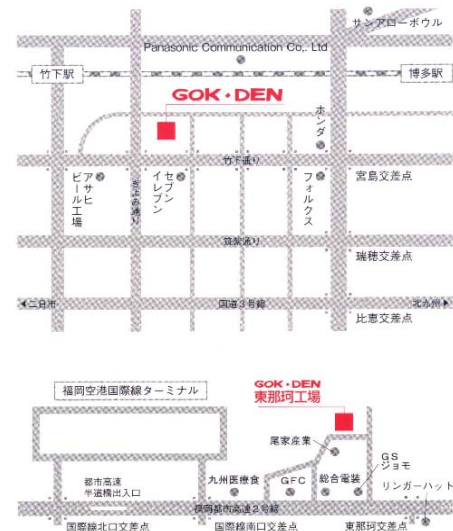
## 株式会社 ゴク・デン

- 事業内容
- 工業製品の試作品製作（企画・設計・デザイン）
- 各種プラスチックのNC精密三次元加工
- 検査治具・組立治具の製作
- 量産品の請負（各種実績有り）

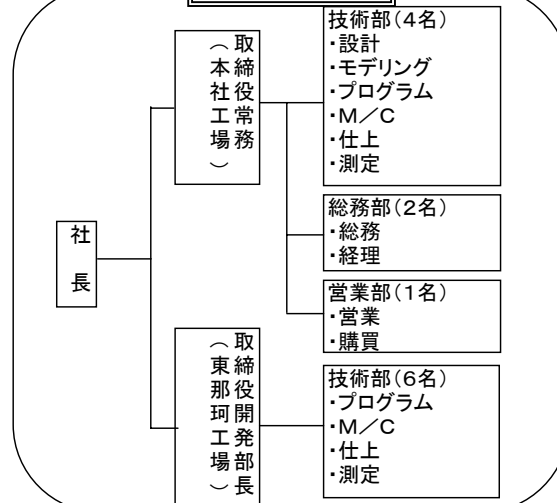
### 企業概要

企業名：株式会社 ゴク・デン  
 設立年月日：平成4年2月10日  
 所在地：〒812-0016  
 （本社）福岡県福岡市博多区博多駅南5丁目28番14号  
 TEL 092-431-3470  
 FAX 092-413-0444  
 （東那珂）福岡市博多区東那珂2丁目19番41号  
 資本金：1,000万円  
 年商：1億7000万円  
 従業員：11名  
 代表者：代表取締役 御供田 清  
 主要取引先：パナソニック・TOTO・トヨタ車体・アルパイン  
 自動車関連の実績：■有（製品：検査治具・組立治具・造型・その他）  
                           □過去に実績有（製品：                          ）  
                           □無

交通アクセス



### 会社組織図



### 経営理念

ニーズの細分化、多様化が進むにつれ開発サイクルがさらに短縮化され、品質も高度な水準となっております。これらの状況を総合的に踏まえた、新しい理念で顧客に応えていくことこそが、より良い製品を生み出し社会に貢献できるものと考えます。

### 品質目標

開発スピードの高速化に対応すべく24時間フルタイムの設備の稼働を実現し、オンラインネットワークの整備や新規設備の導入とインフラの構築を図り3Dデジタル化に伴った技術と汎用機使用の技術者の育成により、総合的な製作スピードの改革に取り組んでいます。

### 改善目標

開発における情報セキュリティを構築し、高品質・低コストを目標に技術のレベルアップに日々、挑戦しております。

### 自社の技術内容（主要製品等）

主要製品	月産生産能力
量産前、試作品製作	
プレゼン用サンプルモデル	
各種プラスチック加工	
各種金属加工	
成型品・プレス品検査治具	
組立治具	
矯正治具	
ゲートカッター治具	

### 保有設備一覧

機械名	メーカー	型式	スペック	最大ワークサイズ	台数
マシニング センタ	MAZAK	VTC-200B		X1120 Y510 Z510	2
マシニング センタ	MAZAK	NEXUS		X1120 Y510 Z510	1
マシニング センタ	ファナック	ロボト リル α-T21iFL		X 700 Y400 Z330	1
マシニング センタ	ファナック	ロボト リル α-T14iA		X 500 Y380 Z330	1
マシニング センタ	ファナック	ロボト リル α-T14iD		X 500 Y380 Z330	1
マシニング センタ	ファナック	ロボト リル α-T10B		X 500 Y380 Z330	1
マシニング センタ	KARATU	RT-2型			1
彫刻機	石塚精機	L 5			5
旋盤	TAKIZAWA	TSL-550			1
コンパ レッサー	IWATA	37P			3
コンパ レッサー	KOBELCO				1
コンタマシーン	アマダ	V300			2
ハンド リュウター	ミニター	GOLD			3
デジタルスケール		XY旋盤用			1
デジタルスケール		XYZ彫刻機用			5
パネルソー					2
卓上ボール盤	東芝	DPM-13			2
集塵装置付ケリンター					1
卓上バッファロー		B-225-TH			2
インデックス	石塚精機				2
研磨機	石塚精機	ISC-B2			1
万能傾斜バイス	石塚精機	ISB-K			3
携帯式鋸盤	サカ富士	フジ-220			1
塗装ブース		CB-1型			1
三次元測定機	ミットヨ	crysta-plas M443		400×400×300	1
三次元測定システム		Exa scan 最大精度40μm			
集塵装置付バフ					1
2D CAD system	ME10	AUTO CAD			1
2D CAD system	MUTOH	VISION CAD用			1
2D CAD system	CAMCORE	ソフトールCAD用CAM用			1
3D CAD system	ソリッドワークス	CAD用			2
3D CAD system	MASTER CAM	CAD用CAM用			6
CAD system	HP	design jet 750c			1
CAD system	EPSON	PX-7000			1

### <MAZAK NEXUS 510C>



### <工場内>



### <ミットヨ:三次元測定機>

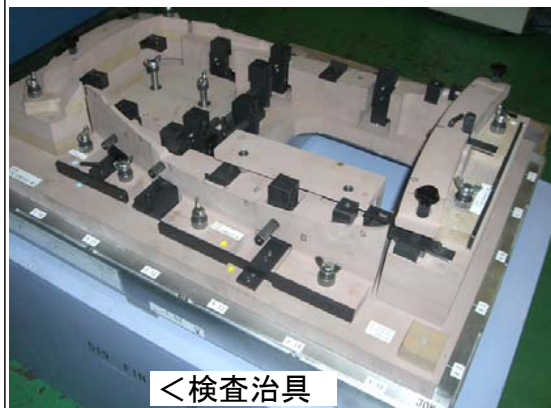


### <3Dデジタルスキャニング>

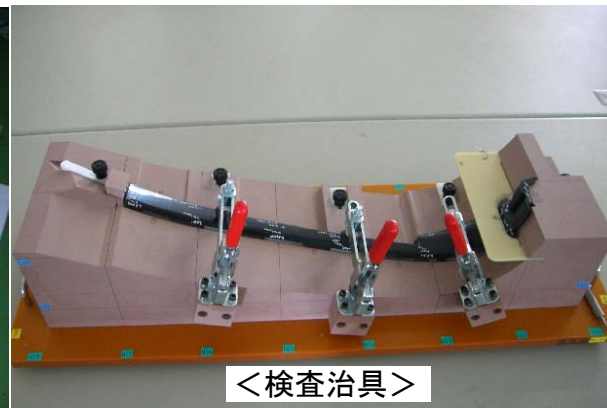


### <検査治具>

自動車の検査治具です。弊社で設計・製作を行い、三次元測定機で測定データを添付し、納品いたします。様々な治具が対応可能です。



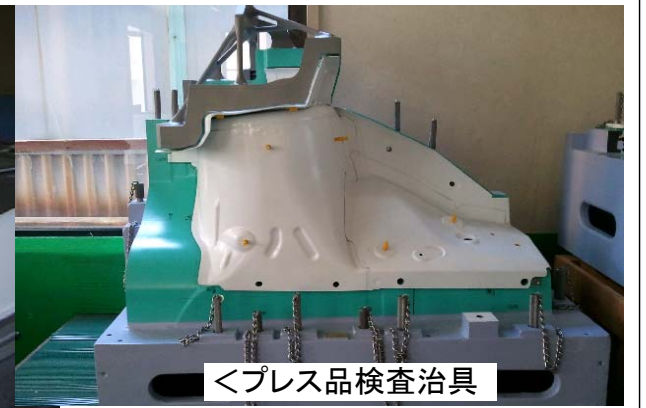
<検査治具>



<検査治具>



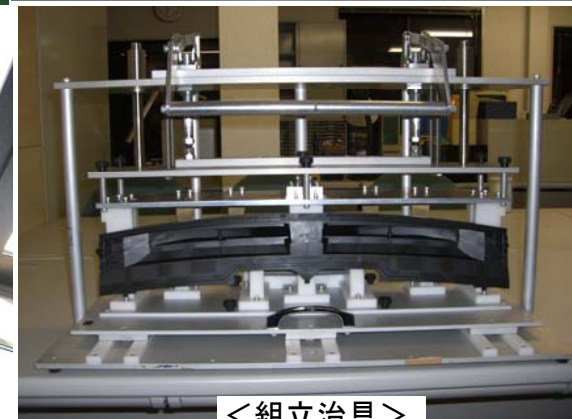
<検査治具:アルミ一体削り>



<プレス品検査治具>



<組立治具>



<組立治具>



<矯正治具>



<ゲートカッター治具>

特徴・強み(セルフ・イント)

検査治具の設計・製作・測定全てお任せ下さい。

HP:<http://www.gok-den.com>