

# 企業概要

## 豊洋精工株式会社 (株式会社豊洋メット)

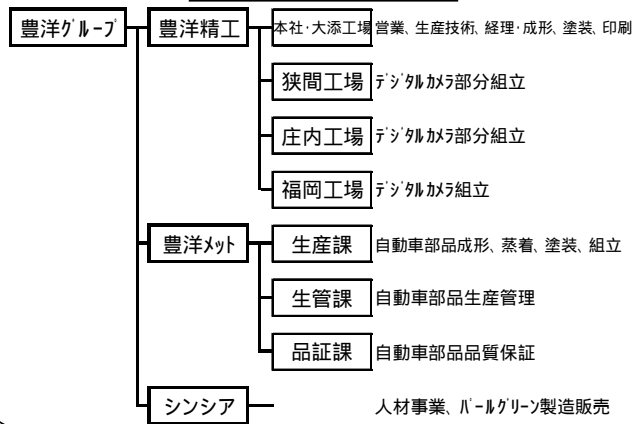
### < 事業内容 >

射出成型用金型の設計製作  
射出成形、塗装、アルミ蒸着、印刷、組立加工

### 企業概要

企業名 : 豊洋精工株式会社  
 設立年月日 : 1977年10月  
 所在地 : 〒873-0223  
 大分県東国東郡安岐町大添454-10  
 TEL 0978-67-2221  
 FAX 0978-67-3101  
 資本金 : 6,000万円  
 年商 : 760,000万円/2010年3月期  
 従業員 : 430名(派遣・請負除く2010年9月現)  
 代表者 : 代表取締役社長 清原 昌巳  
 主要取引先 : 大分キヤノン、カルソニックカンセイ

### 会社組織図



### 経営理念

夢を追い常に変化に挑む人間集団であり続け永久の企業繁栄を目指す

1. 得意先に喜ばれるモノづくりを追求する
2. 人が育つ土壌を形成し全社員の幸福を追求する
3. 人、物、金、情報、時間を大切にし限られた経営資源で最大の成果を追求する

### FY10経営方針

「チャレンジ2010」

1. 品質最優先のもの造り
2. 20%以上の削減(経費、不良品等)
3. 10%以上の向上(利益、効率等)

### 品質・環境規格

- ・品質...ISO9001-2008 国際システム審査認証番号 ISAQ087
- ・環境...ISO14001-2004 国際システム審査認証番号 ISAE005



### 保有設備一覧

機械名	メーカー	型式	スペック	最大ワークサイズ	台数
射出成形機	住友	M26/15B	油圧式型締力15TON	225 × 225	2
射出成形機	住友	SE30D/S	電動式型締力30TON	310 × 290	3
射出成形機	住友	SE50S	電動式型締力50TON	310 × 310	1
射出成形機	FANUC	AS100B	電動式型締力100TON	410 × 410	1
射出成形機	住友	SE100D/S	電動式型締力100TON	410 × 410	3
射出成形機	住友	SE130D	電動式型締力130TON	510 × 460	2
射出成形機	住友	SG150U	油圧式型締力150TON	510 × 510	1
射出成形機	住友	SE180DU	電動式型締力180TON	560 × 500	5
射出成形機	住友	SH280A	油圧式型締力280TON	635 × 635	2
射出成形機	FANUC	T300D	電動式型締力300TON	710 × 610	1
射出成形機	住友	SH350A	油圧式型締力350TON	710 × 710	2
射出成形機	JSW	J350E-C5	油圧式型締力350TON	730 × 730	1
射出成形機	JSW	J440SA2	油圧式型締力440TON	810 × 810	1
射出成形機	東金	Si-450-4	電動式型締力450TON	850 × 960	2
射出成形機	JSW	J550EL	電動式型締力550TON	850 × 960	3
射出成形機	JSW	J650EL	電動式型締力650TON	960 × 960	3
射出成形機	宇部エレクトロニクス	ND650S	電動式型締力650TON	950 × 950	1
射出成形機	JSW	J850EL	電動式型締力850TON	1060 × 1060	1
射出成形機	東芝	IS850GT	油圧式型締力850TON	1060 × 1060	1
射出成形機	東金	Si-850-4	電動式型締力850TON	1060 × 1060	1
塗装装置	岩田		水流式ブース+箱形乾燥機		4
静電植毛塗装装置	ノトック				4
自動塗装装置			UV硬化対応		2
アルミ蒸着装置			1800 × 1100		1
その他、印刷機(スクリーン、ホットスタンピング、パッティング)					14

### 自社の技術内容(主要製品等)

#### ~強み→圧倒的なコスト競争力のご提供~

安く造る、もの造り工程の構築

- ・成形機[設備]そのものの不必要なオプションをなくし、インシャルコスト削減
- ・金型設計構想時の量産を想定したハイサイクル成形技術の盛り込み
- ・金型製作のLCC化
- ・塗装、組立等の生産工準簡素化、徹底した治工具構想内製化
- ・成形・塗装・組立工程への積極的な研修(実習)生の起用
- ・段取りの簡素化による、徹底した在庫削減



空調(HVACユニット)



ラジエタリザーブタンク

主要製品	月産生産能力
自動車用内装部品	180万PCS/月実績
コックピット部品(グローブBOX、スピーカーグリル、オーディオパネル、メータードア関連(P/WSW、ドアポケット、ピラー、コンソールBOX))	
自動車用外装部品	90万PCS/月実績
ライティング部品(リアコンビランプ、フロントフォグ、サイドタンク、)	
ドアミラー、マッドガード、Fグリル、ガーニッシュ	
自動車用機能部品	30万PCS/月実績
空調HVACu、吸気系(ダクトイット、クリンサイト)、ラジエタリタンク	



CPM ノズルデブAssy



CPM センタークラスターAssy



CPM ガイドエア-FIN



CPM スピーカーグリル



ランプリフレクター蒸着前 生地



リフレクター蒸着後



リアコンビランプレンズ一体成形品

透明の1次成形レンズを自動で2次レンズ金型へインサートし、2色のレンズを成形します。

2010/10/01 HOYO SEIKO CO.,LTD

### 強み コスト競争力

お客様は、部品設計をするだけ！ 頂いた図面を基に、金型構想、金型製作、生産治工具構想及び設計、成形加工、表面加工(塗装、蒸着、印刷)、そして組立まで一貫して行い、質の高い製品を低コストで供給いたします！