

# 企業概要

## 株式会社 深江工作所

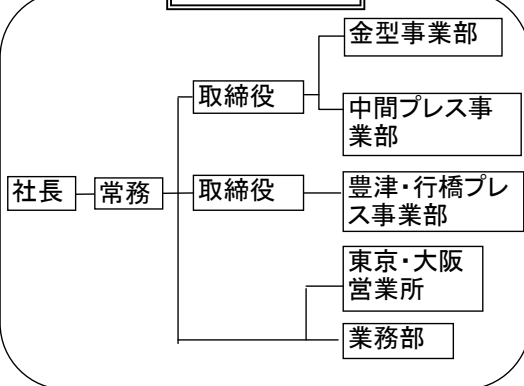
### <事業内容>

- ・自動車、家電関連、モーター関係の各プレス成形品
- ・順送金型等各種精密金型の製作及びメンテナンス、部品製作

### 企業概要

企業名 : 株式会社 深江工作所  
 設立年月日 : 昭和21年9月  
 所在地 : 〒807-0831  
 北九州市八幡西区則松5丁目3番9号  
 TEL 093-691-1731  
 FAX 093-691-0212  
 資本金 : 48,000,000円  
 年商 : 71億円  
 従業員 : 298名  
 代表者 : 代表取締役社長 深江明  
 主要取引先 : アイシン精機㈱、三菱自動車㈱、マツダ㈱  
 自動車関連の実績 : 有(製品: 足BKT、D77-M、シート関係)  
過去に実績有(製品: )  
無  
 交通アクセス: 福地豊線 筑前垣生駅徒歩10分

### 会社組織図



### 経営理念

<日就月将>の社是の基、技術、品質の向上に邁進し、多様な分野で、数多くの商品の重要なパーツとして活躍しながら、人々の暮らしをより快適に演出します。

### 品質目標

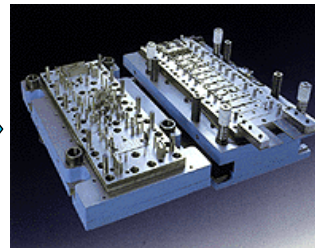
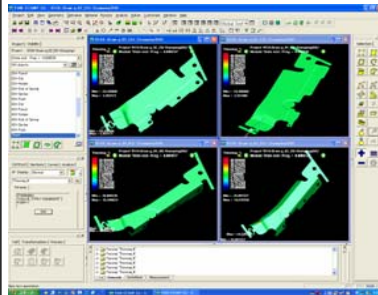
一人一人が「ルールどおりの仕事」をし、お客様に満足いただける製品を提供する。お客様満足度の向上を第一の目標に設定し、ISO9000シリーズにのっとった品質保証や研究開発など、信頼性の高い生産システムを確立し、高品質の製品を短納期で安定供給できる体制を確立します。

### 改善目標

5S活動、ISO9000並びに14000シリーズに沿ってお客様に安定した品質を納期通りに提供し、お客様満足度100%を達成します。

### 自社の技術内容 (主要製品等)

主要製品	月産生産能力
プレス	
300ton (LEM)	50000shot
W250ton (AIDA)	50000shot
W200ton (AIDA, AMADA)	50000shotX2
150ton (AIDA)	80000shot
金型	
順送金型	50台
トランスファー金型	15台
その他各仕様金型	



各製品流動解析を行い試打ちトライの削減、成形時の問題箇所を逸早く発見、対応しています。

これまでの経験と実績を基に設計から製作までの一貫生産。3次元CAD・CAMシステムによる金型製作。有能な人材でこれらを駆使し、各お客様へ高品質・短納期の金型を提供し続けています。

多品種生産に対応し、自動車関連部品から家電関連まで多様な分野で活躍しています。

### 保有設備一覧 (一部紹介)

機械名	メーカー	型式	スペック	最大ワークサイズ	台数
横型MC	オークマ㈱	MD-60HB		500×460×320	計10台
縦型MC	オークマ㈱	MCV-6VA-P		1500×630×610	計7台
N C放電加工機	三菱電機㈱	M55-C6G60		450×350×350	計12台
N C揺動放電加工機	三菱電機㈱	M55K C7 G35		450×350×350	計5台
超精密ワイヤーカット放電加工機	西部電機㈱	EWIP-300A		300×200×120	計45台
治具研削盤	HENRI HAUSER LTD.	S50-DR		1020×860	計12台
成型平面研削盤		PGF 500DXAL		450×180×310	計47台
高能率マシニングセンター	株式会社フリス製作所	A-55	最大主軸回転速度20000min	560×560×560	計7台
プレスロボットライン	アイダエンジニアリング㈱	NC1-110	110ton		計3ライン
ダブルクランクプレス	アイダエンジニアリング㈱		250ton		計79台
ヘヴィスタンププレス	アイダエンジニアリング㈱	ST-300	300ton		計20台
試抜用プレス	アイダエンジニアリング㈱	リンクモーション2点プレス	1000ton		1台
試抜用プレス	PATEC	リンクモーションプレス	600ton		1台
試抜用プレス	アイダエンジニアリング㈱	クランププレス	300ton		1台
試抜用プレス	株式会社小松製作所	パワープレス	200ton		1台
試抜用プレス	株式会社小松製作所	ダブルクランププレス	400ton		1台
三次元測定器	㈱ミツトヨ	マイクログラフ 604			1台
三次元測定器	㈱ミツトヨ	Crysta-Apex 707			1台

特徴・強み(セールスポイント)

多様な品種に答え、短納期にて金型、プレス品をお客様にお届けします。