

# I-PEX

## 企業概要

企業名 : I-PEX株式会社 (I-PEX Inc.)

設立年月日 : 1963年7月10日  
 所在地 : 〒816-0912 福岡県大野城市御笠川6丁目1番8号  
 TEL 092-503-0551  
 FAX 092-504-4390  
 URL <https://www.corp.i-pex.com>

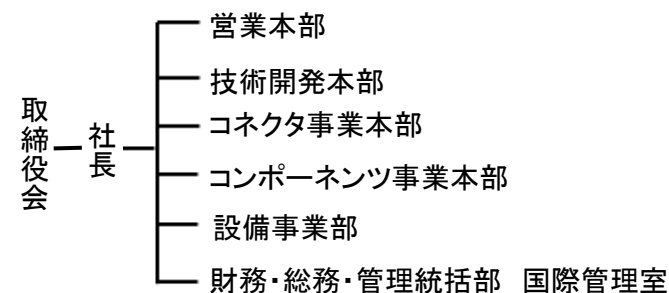
資本金 : 109億6千8百万円  
 年商 : 540億円  
 従業員 : 連結: 5,928名 単体: 2,088名  
 代表者 : 代表取締役社長 土山 隆治  
 主要取引先 : デンソー、他

自動車関連の実績 : 有(製品: センサ、スイッチ、コネクタ等)  
過去に実績有(製品: )  
無

交通アクセス: 太宰府インターより車で3分

- 【事業内容】
- 電子部品事業(コネクタ製造販売)
  - 自動車部品事業(電装部品・センサー等の製造販売)
  - 精密部品事業(HDD機構部品・電子機構部品等の製造販売)
  - 金型・生産設備事業(半導体製造装置の製造販売)

## 会社組織図



<日本国内工場>  
 大野城・小郡・大刀洗  
 島根・京都・山梨  
 沖縄

<海外工場>  
 シンガポール・マレーシア  
 インドネシア・フィリピン  
 タイ・ベトナム  
 上海・東莞・USA

# 企業概要

## 経営理念

常に世界が興奮するフィールドを拓く  
 人、知恵、技術をつないで「最・尖端」をひらく、ひろげる  
 製造から創造による閃きと驚きを

## 品質目標

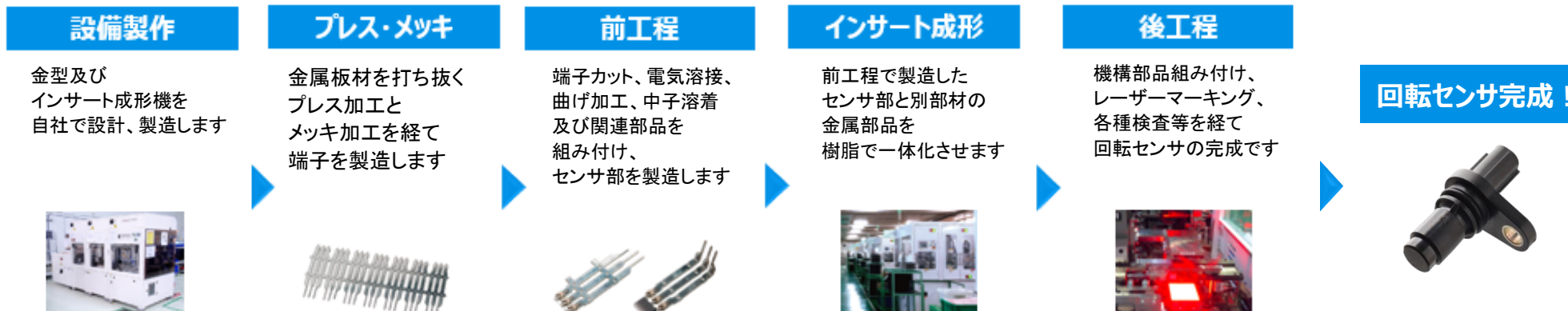
モノづくりの基本である 品質、コスト、納期の追及を行い、  
 お客様に安心感、信頼感、期待感を提供し 顧客満足度向上を目指す。

## 改善目標

継続的改善を行う事により 毎年製造不良額、不良件数削減を行い  
 品質力、コスト力を高める。

## 自社の技術内容 (主要製品等)

### 自動車向け回転センサの生産事例 (受託加工)



## 当社オリジナル製品

### コネクタ関連



### センサ関連



## 当社の特色: 摺り合わせ技術

要素技術の摺合せで、高い生産性と品質を実現いたします。

### 製品企画・設計・評価



### 生産設備設計・製作



## 摺り合わせ

### プレス・メッキ



### 成形・組立・検査



## 特徴・強み(セールスポイント)

精密かつ完璧にこだわるものづくりを超えてライフスタイルの変革を促すものづくりソリューションエキスパートとして次代を切り拓く世界のあらゆるお客様とともにデジタル社会の心躍る価値創造に貢献します。