

株式会社イガワテック

＜事業内容＞

プレス用金型の設計・製造・改造及び修理

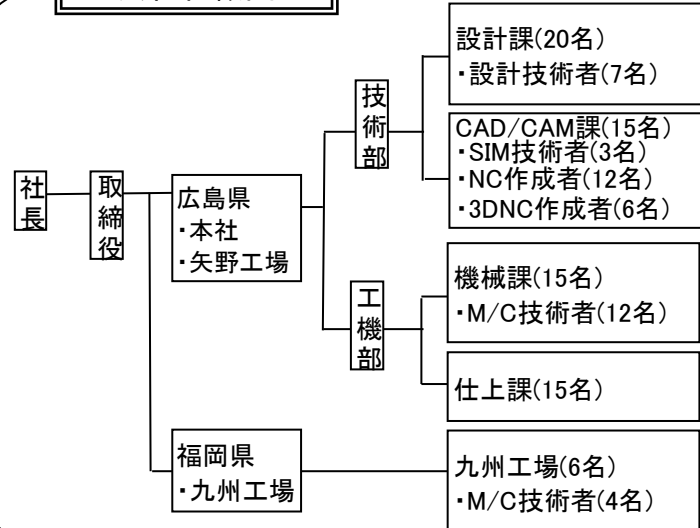
企業概要

企業名 : 株式会社イガワテック
 設立年月日 : 1972年4月
 所在地 : 〒736-0034
 広島県安芸郡海田町月見町9-18
 TEL 082-822-0718
 FAX 082-822-0792
 URL <http://igawa-tec.jp/>
 資本金 : 2100万円
 年商 : 10億円
 従業員 : 85名
 代表者 : 代表取締役 井川貴史
 主要取引先 : トヨタ自動車九州(株)、ダイハツ九州(株)、マツダ(株)、国内プレスメーカー
 自動車関連の実績 : 有(製品: センターピラー等) 過去に実績有(製品:) 無

交通アクセス : 高速道 山陽道 志和ICから広島方面約30分

九州工場 : 株式会社イガワテック九州工場
 〒820-1106
 福岡県鞍手郡小竹町南良津92-13
 TEL 09496-2-8833
 FAX 09496-2-8866

会社組織図



企業概要

経営理念

納期・品質・アイデアの確保・向上を経営方針とし、信頼される製品を継続的に提供できるよう、更なる鋭意設備の充実と新技術の開発・導入に努力を重ね、社会に貢献できる企業づくりを目指しています。

品質目標

納期・品質・アイデアの確保・向上、売上げ拡大を目標とし、信頼される製品を継続的に提供する

改善目標

ISO9001:2008に沿って、PDCAサイクルを展開し、常に改善を実施しております。

自社の技術内容 (主要製品等)

主要製品	月産生産能力
プレス用金型	40型

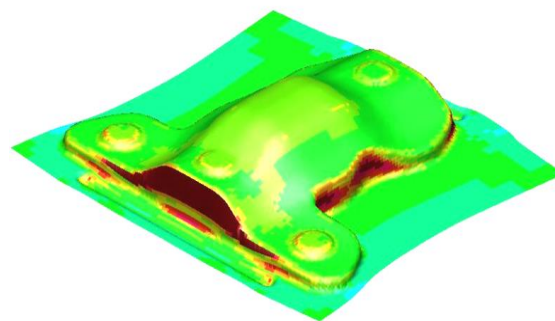
関連会社のイガワエンジニアリングは、主にソリッド設計にて車の大物プレス金型の設計をしております。イガワテック、イガワエンジニアリングを含めると車のプレス部品の殆どに関係しております。ハイテン100kg級まで手掛けており、主にC級トランスファー型を得意としており、近年はB級、A級にもチャレンジしております。PRG型については800~1000ton級まで対応しております。



・設計・CAD/CAM室(広島・本社)



・九州工場内の様子



・成形シミュレーション



・3Dソリッド設計



・大型マシニングセンター



・600tonメカプレス

保有設備一覧

機械名	メーカー	型式	スペック	最大ワークサイズ	台数
3Dシミュレーション	日本ESI	PAM-STAMP2G	CAE		1
3Dシミュレーション	JSOL	JSTAMP	CAE		1
3D/CAD	日本ユニス	CADCEUS/CADmeister			8
3D/CAD	SIEMENS	NX			2
3D/CAD	NDES	Space-E			2
2D/CAD	AutoDesk	CAD			15
3D/CAM	セスク	WORKNC			2
2.5D/CAM	アルゴグラフィックス	DIE-STACKER			2
門型マシニングセンター	OKUMA	OKUMA製	5面加工機	2500×4000×1650	1
門型マシニングセンター	OKUMA	OKUMA製	5面加工機	2000×4000×1500	2
門型マシニングセンター	OKUMA	OKUMA製	5面加工機	2000×3000×1350	2
マシニングセンター	OKK	OKK製		1060×2130×1050	8
メカプレス	H&F	OSE-600	600ton		1
メカプレス	アイダ	SMX-500	500ton		1
メカプレス	DCM-300B3	OKK	300ton		1
メカプレス	NCW-250	長尾鉄工	250ton		1
油圧プレス	DPD-1000	川崎油工	1000ton		1
非接触3次元測定機	東京貿易テクノシステム	ベクトロンVMC-6666M1s			1

特徴・強み(セールスポイント)

蓄積された技術に定評があり、発注いただいた殆どの顧客がリピート顧客となっておられます。