

# 石川金属工業株式会社

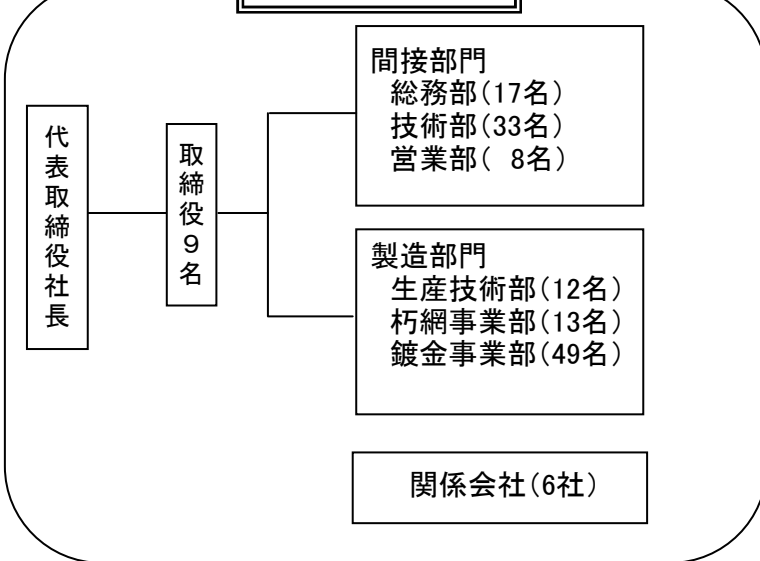
## <事業内容>

- ・金属及び樹脂素材へのめっき対応
- ・樹脂製品の成型～成形～めっき～組立までの一貫受注
- ・大型浄水器製造・金属分析技術

## 企業概要

**企業名** : 石川金属工業株式会社  
**設立年月日** : 昭和3年4月  
**所在地** : 〒802-8512  
 福岡県北九州市小倉北区赤坂海岸2番1号  
 TEL 093-541-3331  
 FAX 093-541-3260  
**資本金** : 9,950万円  
**年商** : 64億円  
**従業員** : 390名  
**代表者** : 代表取締役社長 石川増太  
**主要取引先** : TOTO(株)・新日本製鉄(株)・日産自動車(株)  
**自動車関連の実績** : 有(製品:内外装各種部品) )  
過去に実績有(製品: )  
無  
**交通アクセス** : 新幹線北口より車で10分  
 都市高速『小倉駅北』出口より車で15分

## 会社組織図



◁本社ビル

## 経営理念

我が社にかかわりのある人達（お客様・社員とその家族・お取引先・その他）すべてが、身も心もより豊かになる

## 品質目標

### 社外クレーム「ゼロ」の達成

- ・納期遅延「ゼロ」
- ・社内一次合格率の向上
- ・お客様への流出防止対策の構築

## 改善目標

### コストダウン全社総合目標 10%以上の達成

- ・「改善」による時間あたりの生産性、または能率の向上

## 自社の技術内容（主要製品等）

主要製品	月産生産能力
水栓機器部品（プラスチックめっき）	68,750ヶ/月
水栓機器部品（ニッケルクロムめっき）	75,000ヶ/月
ラジエタグリルメッキ	62,500ヶ/月

**1.プラスチック成形**  
 射出成形 (INJECTION MOLDING) 11台(45t～350t)  
 中空成型 (blow molding) 1台  
 射出中空成型 (INJECTION & BLOW MOLDING) 1台  
 吟味された各種樹脂を駆使して成形された製品は、厳密な品質管理と低コストを実現させる工程の基に成形されます。  
 加工可能材質: 樹脂全般



**2.プラスチックめっき(銅・ニッケルクロムめっき)**  
 プラスチック(ABS樹脂)に金属の外観及び機能を付与。プラスチック素材の軽量性、デザインの自由度及び素材コスト等の利点に加え、めっきによって金属の外観性、表面強度を付与することでその用途は拡大されます。また、弊社は九州最大規模の大型プラスチックめっきラインを保有しております。(ABS専用ライン)



**3.銅・銅合金上のクロームメッキ**  
 クロームの硬度が高いため、素材金属を保護するのに適しております。又、耐食性にも優れ、かつ、装飾性の高い仕上がりを得ることが出来ます。  
 加工可能材質: 銅・銅合金



**4.亜鉛めっき**  
 電気めっき装置(吊手式・バレル式)によって、あらゆる形状の素材にめっきをすることが出来ます。  
 防錆効果を上げるために黒色・白色・緑色・黄色のクロメート処理が可能で、環境にやさしい3価クロメート加工が可能です。  
 九州の自動車各メーカーからの重要保安部品(フィルターチューブ)のめっき加工品を全量に生産しております。



## 5.金属・非鉄金属のミクロ観察

- ◆熱硬化性樹脂埋込装置
- ◆半自動研磨機・電解研磨機・電解腐食装置
- ◆ビッカース硬さ試験 : 荷重10g～20kg
- ◆光学顕微鏡 : ×25～×1000
- ◆デジタル光学顕微鏡 : ×25～×1000
- ◆万能投影機 : ×5～×20
- ◆各種エッチング～写真撮影
- ◆各種測定～浸炭層・脱炭層  
介在物・清浄度・結晶粒度など
- ◆解析試料作製～反射/透過X線・TEM・薄膜など



めっき鋼板



電磁鋼板



## 特徴・強み(セールスポイント)

昭和3年創業以来培った表面処理技術をベースに、各種金属めっき品、プラスチックめっき、成形品、各種研磨品、各種鋼材の物理解析の技術を紹介します。