

企業概要

株式会社上岡重工 鹿児島工場

〈事業内容〉

- 精密測定機の設計製作
- 加工治具の設計製作
- 各種ゲージ製作

企業概要

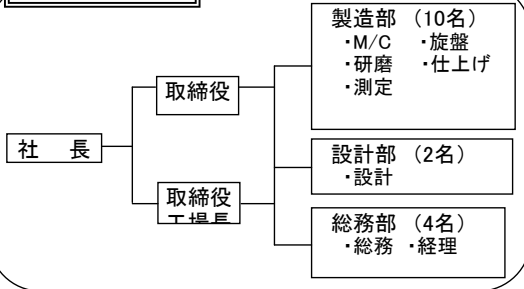
企業名 : 株式会社 上岡重工 鹿児島工場
 設立年月日 : 平成17年10月
 所在地 : 〒899-8601
 鹿児島県曾於市末吉町岩崎3264
 TEL 0986-76-8288
 FAX 0986-76-8700

資本金 : 3,000万
 年商 : 1億9,000万
 従業員 : 19人
 代表者 : 代表取締役 上岡孝夫
 主要取引先 : 日本トムソン(株)、(株)安永、(株)ダイナックス
 イヅミ工業(株)

自動車関連の実績 : 有(製品:精密測定具、加工治具)
過去に実績有(製品:)
無

交通アクセス: 末吉財部インターより20分

会社組織図



鹿児島工場外観

経営理念

総合力で限界に挑戦

品質目標

優れた品質を保证するために欠かすことの出来ない最終検査。
 検査室では温度・湿度から各測定機器に至る全ての物を適正且つ厳密に管理し、優れた技術者が出荷する全ての物を精度保証します。

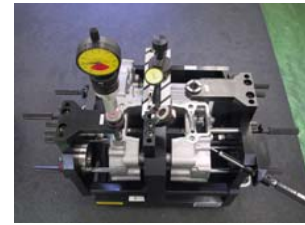
改善目標

技の伝承・人材の育成
 匠の技を受け継ぐ人材育成に力を注いでいます。

自社の技術内容 (主要製品等)



振れ測定ゲージ



カバー総合検査ゲージ



シリンダーヘッド検査ゲージ



内径測定用ボアゲージ



ラグプレート測定具

一品一様の製品を確かな技術で製作いたします。



クランクシャフト測定具



スプライン内径測定用ゲージ



加工治具



ダイカスト製品加工治具

保有設備一覧

機械名	メーカー	型式	スペック	最大ワークサイズ	台数
立型マシニングセンター	大隈豊和			2050×850×750	1
立型マシニングセンター	大隈豊和			820×460×450	1
NCフライス 治具フライス	マキノ 他			900×400×650	3
汎用旋盤	大隈			φ500×800	2
汎用旋盤	森精機 他				2
平面研削盤	黒田精工 他			600×400	4
円筒研削盤	三井精機 他			φ300×500	1
NC円筒研削盤	三菱重工				1
ワイヤーカット	ソデック				1
放電加工機	ソデック				1
ジグボーラー	ハウザーシップ				1
ジグ研削盤	三井精機				1
内面研削盤	ヤマダ				1
三次元測定機	東京精密				2
リニアハイトゲージ	ミットヨ トリモス				3
マイクロハイトゲージ	テサ				1
工具顕微鏡	ミットヨ ニコン				2
デジタル測長器	黒田精工 テサ				4

特徴・強み(セールポイント)

スモールツールから別作ゲージまで専用加工治具を短い納期で設計製作します！