

企業概要

株式会社カナエ

<事業内容>

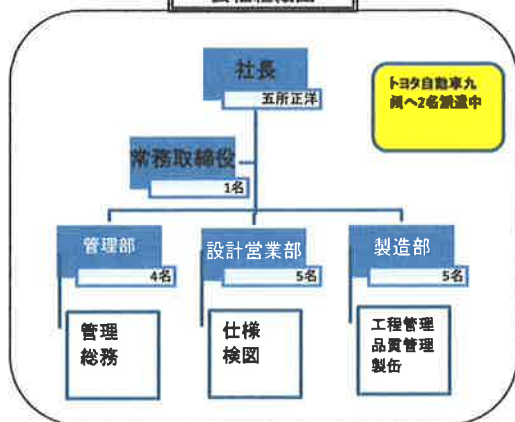
◎高度なメンテナンス技術による最先端プラント操作のサポート
◎3次元CADによる精密・効率的設計および製図作成

企業概要

企業名 : 株式会社 カナエ
設立年月日 : 平成4年4月
所在地 : 〒822-0152
福岡県宮若市沼口660-1
TEL 0949-52-1103
FAX 0949-52-1166
URL <http://www.kanae-kk.com>

資本金 : 2,000万円
年商 : 6億円 従業員 : 16名
代表者 : 代表取締役 五所正洋
主要取引先 : トヨタ自動車九州、ガイワツ工業
自動車関連の実績 : 有(製品: プレス作業床、マテハン治具)
過去に実績有(製品:)
無
交通アクセス : 九州自動車道 若宮ICより1分

会社組織図



経営理念

我々は社会の中で、社員一人一人の自己の成長と企業の安定と発展を図り、感謝と誠意をもって顧客サービスを提供し、社会に貢献しつづける。

品質目標

- ◎技術や製品に対する保証
- ◎設備や環境の保守管理の重要性
- ◎安全性の追求

改善目標

※工程管理・品質管理・C/Pを徹底し、お客様満足度100%以上を目指す！(経営効率の向上)

自社の技術内容 (主要製品等)

主要製品	月産生産能力
製缶	70%
設備設計	23%
その他	7%



プレス作業床



マテハン治具

保有設備一覧

機名	メーカー	型式	スペック	最大ワークサイズ	台数
半自動溶接機		PANA-AUTO KR II	350		5
発電機		エンジン発電機			1
ガス切断機					2
アーク溶接機					2
テイク溶接機					2
プレスマ切断機			固定式・t9切断対応		2
プレスマ切断機			固定式・t6切断対応		2
卓上ボール盤					3
旋盤					1
フライス版	大阪機工				1
シャーリング	相澤			S=900*1800*15"	1
CLEAN CUTTER			アングル&FB切断(孔け)		1
メタル盤			材料切断(小~中物)		1
ノコ盤	AMADA		材料切断(大物150m/m以上)		1
ノコ盤(移動式)					3

<工場全景>



<本社事務所全景>



※1Fテナント入居



天井クレーン基



シャーリング



半自動溶接機



旋盤

特徴・強み(セールスポイント)

エンジニアコンストラクターの視野に立って、時代のニーズを的確にキャッチし、そのニーズに確実に対応できる、技術サービス提案型の総合メンテナンス企業です。