

企業概要

株式会社 北田金属工業所大分工場

〈事業内容〉

- 車関連部品のプレス・アッセンブリー(本社・大分)
- 金型設計・製作(本社工場/大分工場)
- 試作品製作(本社工場)

企業概要

企業名 : 株式会社 北田金属工業所 大分工場
 URL : http://www.kk-kitada.co.jp
 設立年月日 : 昭和43年4月(大分工場設立:平成19年8月)
 所在地 : 〒879-0603

大分県豊後高田市かなえ台7番
 TEL 0978-23-1723
 FAX 0978-23-1733

資本金 : 1,000万円

年商 : 2,900百万

従業員 : 197名(大分工場:108名)

代表者 : 北田 康博

主要取引先 : (株)九州、(株)JTEKT、葵機械工業(株)、富士機工(株)

自動車関連の実績 : 有(製品:ボデー関連のプレス・ASSY)

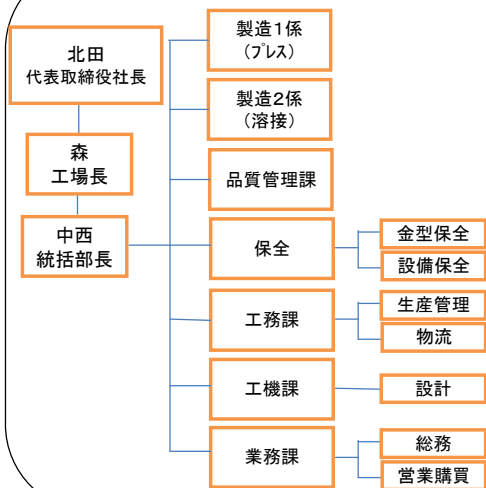
過去に実績有(製品:)

無

交通アクセス: 大分九州(株)様より東方に約30分

会社組織図

大分工場組織図



経営理念

常に高い技術力と生産効率を追求し、それによって生み出される高品質で低価格、短納期な製品をお客様に提供して信頼と満足を得る

品質目標

- 品質第一に徹し、顧客の信頼と満足をを得る。
- ・納入品の全数保証体制の確立
日常の日常管理と目標管理の徹底で品質の北田金属を実現する。
- ・不良をつくらぬ物づくりの実現
生産技術力を活かし徹底したボカよけを図る。
- ・不具合品の流失0の実現
なぜなぜ分析の定着で真因と流失防止を実現し客先の信頼を得る。

改善目標

5Sの遵守・徹底で高品質を実現し維持する事で品質の北田金属を確立する。

自社の技術内容(主要製品等)

主要製品	月産生産能力
車関係	
金属プレス加工(ボデー関係)	8H稼働/日
金属プレス加工(その他小~中物)	
溶接加工(PW・CO2)	PW:3万打点/日
組立加工(フル関係)(本社)	8万個/月
金型設計・製作(本社)	4型/月



保有設備一覧

機械名	メーカー	型式	スペック	最大ワークサイズ	台数
リソプレス	アマダ		200トン(サホ付)	約850*300/DH=460	2
〃	アマダ	TRL200	200トン	約850*300/DH=460	2
順送プレス	アマダ	TPWL400	400トン	コイル幅:800/t=9.0	1
トランスファープレス	H&F		1500トン	L=約1300(現行MAX)	1
ダイス Cutting	アサイ		300トン		1
スポット溶接機	ダイデン				4
溶接用ロボット					1
平面研磨機	岡本		600*400		1
成形研磨機	岡本		500*250		1
フライ盤	OKK		600*450		1
卓上ボール盤タッパ	北川				1
アルゴン溶接機					1
3次元測定器	シジヨ				1
トルクメーター					1
各種測定器					
各種専用ゲージ					



<400t順送プレス>



ビラ-FRボデーアッパ-インナ(大分)

特徴・強み(セールスポイント)

金型設計、製作~製品加工までの一貫生産が可能な会社です。1500tクラスの製品加工が出来ます。今後は大分工場で1500t級の金型設計・製作にチャレンジしていきます。