

# 企業概要

H29年11月23日更新  
稼働日20

## 株式会社KNK

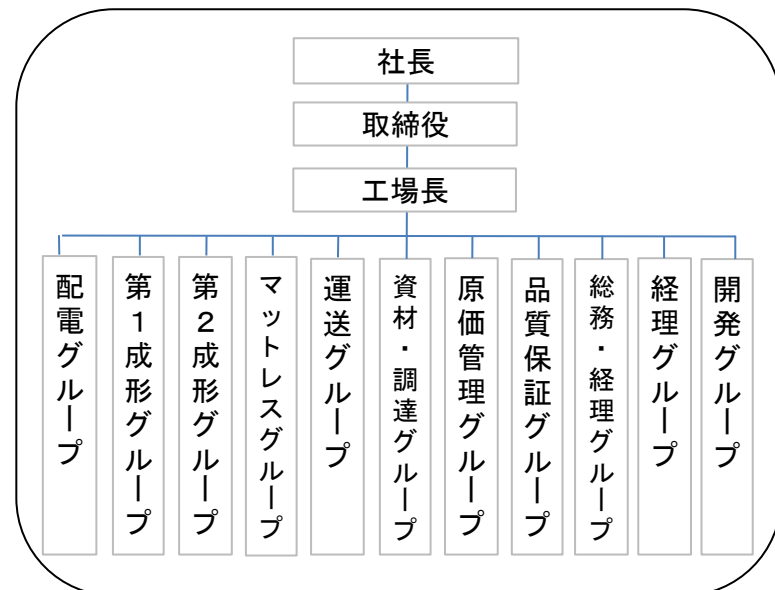
- <事業内容>
- 電力会社向け配電用機器製造
  - マットレス組立製造
  - プラスチック射出成形品製造
  - 運送業



### 企業概要

**企業名** : 株式会社KNK  
**設立年月日** : 昭和60年4月11日  
**所在地** : 〒830-1226 福岡県三井郡大刀洗町大字山隈字芳原466-1  
 TEL 0942-77-1134  
 FAX 0942-77-3254  
 URL <http://www.knke.co.jp/>  
 E-MAIL [m-higuchi@knke.co.jp](mailto:m-higuchi@knke.co.jp)  
**資本金** : 9800万円  
**年商** : 12.5億  
**従業員** : 115名  
**代表取締役** : 高岡 本州  
**工場長** : 樋口正憲 営業 諫山洋一  
**主要取引先** : (株)ミスギ工業 (株)マセック (株)熊本工機 (敬省略)  
**自動車関連の実績** : 有(製品: ドア周り部品、シート回り部品、パネル周り部品、コネクタ、その他)  
過去に実績有(製品: )  
無  
**交通アクセス** : 大分自動車道築後小郡より5分

### 会社組織図



### 経営理念

私共は技術の可能性を信じ、「和」の精神とたゆみない努力で、「顧客価値の創造」を目指し、人々の暮らしに貢献します。

### 品質目標

- ・社内の品質維持のため監査活動を2回/年実施し、未然防止及び品質レベル向上を図る。
- ・QC手法を使った調査解析を行い、問題を解決する
- ・全社的なQC活動を行い、工程内不良低減

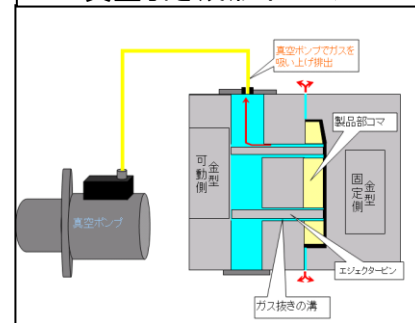
### 改善目標

- ・客先クレーム件数を0件
- ・データに基づいた源流管理を行い工程能力を高める。

### 自社の技術内容(主要製品等)

主要製品	月産生産能力
50tクラス樹脂部品(コネクタ等)	30~40万個
200tクラス樹脂部品	1個取りで3.6~4万個
560t、650tクラス樹脂部品	1個取りで約3.5万個
850t、1000tクラス樹脂部品	1個取りで約3万個
	※取り数形状により変わります
	※製品形状により変わります

#### 真空引き成形イメージ

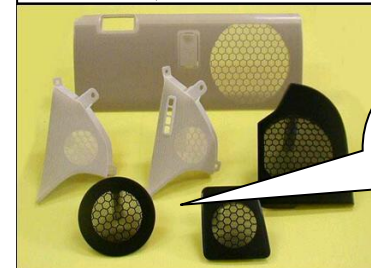


#### 真空引き成形

微細多孔形状(安定した樹脂充填が難しい)の製品に対応できます。

- ◆金型を真空引きしながら成形することによりガス抜け効率を上げ微細部まで充填できる

#### 自動車内装部品(スピーカーグリ)



バリとショート混在を克服!

### 保有設備一覧

機械名	メーカー	型式	型締め力	生産能力(h/月)	台数
射出成形機(HV)	日精	PNX40-5A	40 t	420	1
射出成形機(電動)	日精	NEX500-5E	50 t	420	1
射出成形機(電動)	日精	NEX500	50 t	420	1
射出成形機(電動)	名機	MU80	80 t	420	1
射出成形機(油圧)	名機	M150-DM	150 t	420	1
射出成形機(油圧)	日精	FN4000-36A	180 t	420	1
射出成形機(電動)	日精	ES4000-36E	180 t	420	1
射出成形機(油圧)	日精	FN4000-50A	180 t	420	1
射出成形機(HV)	日精	FNX180-36A	180 t	420	1
射出成形機(HV)	日精	FNX220-50A	220 t	420	1
射出成形機(電動)	日精	ES4000-50E	220 t	420	1
射出成形機(HV)	日精	FVX560	560 t	420	1
射出成形機(油圧)	名機	M-650C-DM	650 t	420	1
射出成形機(油圧)	名機	M-650C-DM	650 t	420	1
射出成形機(油圧)	名機	M-850C-SJ	850 t	420	1
射出成形機(電動)	UBE	MD1000-IV	1000 t	420	1
射出成形機(油圧)	日精	縦型	100 t	180	1

資格	取得者
特級技能士	1名
1級技能士	5名
2級技能士	5名

※国家検定資格制度によるプラスチック射出成形技能検定取得を奨励し、技能・技術のレベルアップを図っています。  
 ※OFF-JTとして、成形機メーカーの講習会などにも参加し知識の習得に力を入れています。  
 ※ISO9001取得 H29.11

### ポカヨケ治具を自社製作(※画像:鉄クリップ付けポカヨケ)

治具セットし、部品組付け後センサーで検知します  
 欠品の場合は組付け治具から取り外しができない仕組みになっています。  
 また、組付けは自動で行い作業者の負担も軽減しています。



### 運送業(一般貨物事業)

トラック保有台数 10t 2台 4t 3台  
 配送のみまたはミルクラン対応ができます  
 KNKは九州自動車道と大分長崎道の交差する小郡ICから5分の場所にあります。  
 ※急な納品依頼や万が一のトラブルにも迅速な対応が可能です



### 特徴・強み(セールスポイント)

40トンから1000トンまでの射出成形機を保有しており、幅広いニーズに応えることができます。また、昨年、高性能な画像寸法測定器を購入しましたので精度の高い寸法管理ができるようになりました。その他にも成形から組み立てを得意としており、特に組立については品質と効率の良い治具を自社製作しています。配送については自社トラックを5台保有しており、ミルクランの対応も可能です。