

企業概要

甲陵樹脂工業株式会社

<事業内容>

樹脂成型品(自動車部品、文具、日用品)の製造販売

企業概要

企業名 : 甲陵樹脂工業株式会社 九州工場
 設立年月日 : 1961年 7月
 所在地 : 〒820-0202

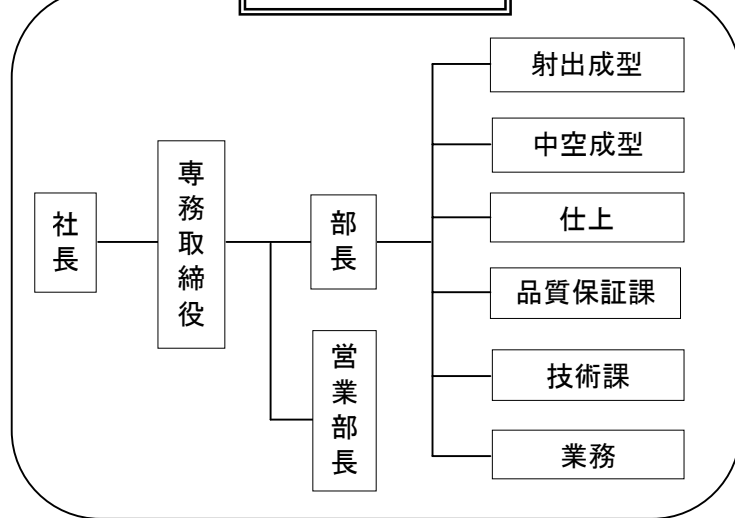
福岡県嘉麻市山野1920番地
 TEL 0948-42-1371
 FAX 0948-83-5063

本社 : 埼玉県越谷市下間久里485番地
 資本金 : 60,000千円
 年商 : 3,563百万円(2007.8全社決算)
 従業員 : 166名
 代表者 : 住田 善彦
 責任者 : 田尻 家達

(九州工場)
 主要取引先 : キョーラク、カツニツカンセイ、日本プラスチック、トンボ鉛筆
 自動車関連の実績 : 有(製品:樹脂成型品) 過去に実績有(製品:) 無

交通アクセス : JR飯塚駅よりタクシーで8分

会社組織図



経営理念

To the future, To the world from the Koryo Group
 Plastics molding Better ways of life.

品質目標

- 1. 自工程内品質保証の確立**
各工程で決められた品質管理項目を遵守し、不良品を次工程へ流さない
- 2. 常にコスト意識を持ってモノづくりを推進する**
適正人員の配置、各工程の省力化、適正在庫の追及で推進する
- 3. 安全第一、5Sの徹底、改善提案の推進**
改善提案と5Sの推進により安全で快適な職場環境を実現し、より高質な製品を供給する

改善目標

コスト削減目標 20%
 <不良率の低減、成形サイクルの短縮、経費削減を強力に推進する>

保有設備一覧

機械名	メーカー	型式	スペック	最大ワークサイズ	台数
射出成型機	東金	電動	850 t	1320×1320	1
	三菱	油圧	850 t	1060×1060	1
	三菱・東芝	油圧	650 t	950×950	2
	三菱・東芝	油圧	450 t	810×810	3
	三菱・日鋼	油圧	350 t	730×730	2
	東芝	油圧	280 t	610×610	1
中空成型機	東金	油圧	180 t	510×510	1
	日鋼	油圧	40 t	285×250	1
	S I K A		110mm	1500×1600	2
	田村、フリュー		90mm	730×800、800×1200	2
	住友		80mm	620×500	1
	田村、フリュー		75mm	450×350~700×550	4
	S I K A		70mm	680×550	1

自社の技術内容(主要製品等)

主要製品

樹脂射出成型品
 樹脂中空成型品
 樹脂製品組立加工

同一敷地内に射出・中空成型、組立を保有し、多くのメリットがあります

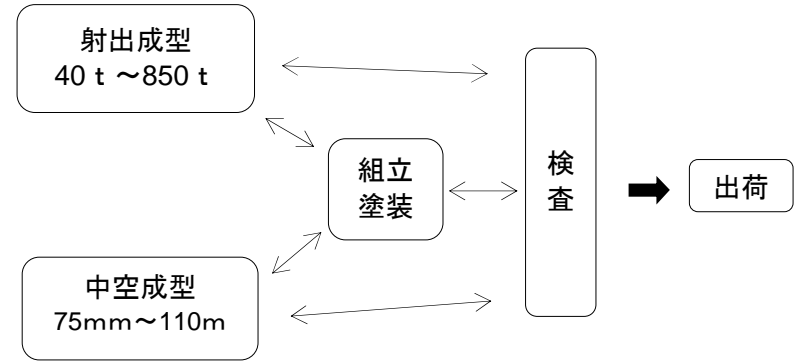
- ①横持運賃の削減によるコストダウンが期待できます。
- ②検査部門と製造部門の有機的連携で改善のスピード、適格化により品質の向上が期待できます。



甲陵樹脂工業株式会社 九州工場

〒820-0202 福岡県嘉麻市山野1920番地
 Tel.0948-42-1371 Fax.0948-83-5063
 E-mail: JDGO4601@nifty.ne.jp

敷地面積 第1工場 12,000m²
 第2工場 8,000m²
 従業員数 140名
 事業内容 ●射出成形 ●中空成形 ●組立・塗装



CADデータから金型製作(加工は外注)ができます。

・金型製作から量産移行がスムーズにできます。



射出40t~850t、中空70mm~110mmまで幅広いラインナップでモジュール化を進めています



大型リブブロー成形品にさまざまな組立加工を施しRV車のリアトランクボードの完成品を仕上げています



自動車用モジュール品、水転写印刷、塗装、一般組立など広範なニーズに対応しています。

特徴・強み(セールスポイント)

射出成型品、中空成型品から印刷、塗装、一般組立まで広範なニーズに対応できます。