

企業概要

株式会社 KYOEI (福岡営業所)

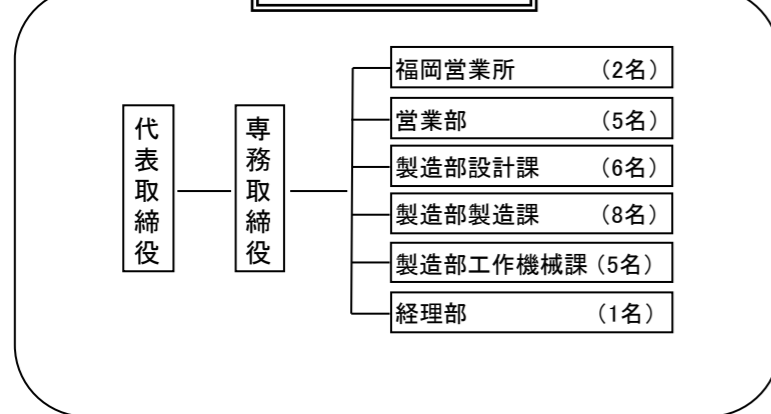
<事業内容>

- 自動車等金属プレス部品・樹脂成形部品用検査治具・組立、矯正治具設計～製作
- 治具改修・メンテナンス・修理業務
- デザイン・ワーキング・試作モデル加工

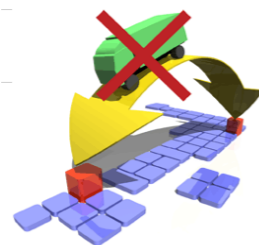
企業概要

企業名 : 株式会社 KYOEI (キョーエイ)
 URL : <http://www.kyoeikgt.com>
 設立年月日 : 1962年12月1日
 所在地 (本社) : 〒252-1125 神奈川県綾瀬市吉岡東4-2-11
 TEL 0467-76-1118
 FAX 0467-76-1119
 E-mail info@kyoeikgt.com
 所在地 (福岡営業所) : 〒812-0016 福岡県福岡市博多区博多駅南3-21-9
 TEL 092-431-3484
 FAX 092-413-0444
 資本金 : 6,000万円
 年商 : 3億円
 従業員 : 29名 (本社、営業所合わせて)
 代表取締役 : 高崎 将二
 主要取引先 : ユニプレス㈱、ユニプレス九州㈱、ナガタコーギョウ㈱
 自動車関連の実績 : ■有 (製品:自動車部品用検査治具、試作プレス金型、治具構造加工品等)

会社組織図



神奈川本社



経営理念

『お客様の身になり、実となる製品を創造する』をスローガンに掲げ、お客様のニーズを理解し、その信頼にお応えし続ける企業として日々品質、生産技術の向上に努める

品質目標

『長年にわたって培った製造技術』と『若い世代の新しい発想』を融合し、お客様のニーズを理解し、最適で最良の製品の継続的納入を目標とする

- ・年間精度不良件数”ゼロ”を目標に社内製造工程及び調達部品に対しチェックシートを用い、責任者立会いの下のチェックを実施、次工程への情報伝達継続
- ・製造履歴を全てデータ化し、納入製品情報を100%管理実施

改善目標

『職場環境と工程の見直し』、『ムリ、ムダの徹底排除』を継続的に審議し実施する

保有設備一覧

機械名	メーカー	型式	スペック	最大ワークサイズ	台数
門型5軸加工機	オークマ	MCR-A5C		X4000-Y2000-Z800	1
門型マシニングセンター	オークマ	MCV-A II		X1800-Y1400-Z800	1
マシニングセンター	OKK	TRC-800		X1800-Y900-Z600	1
マシニングセンター	OKK	TRC-800W		X1800-Y900-Z600	1
3D CAD/CAM		CAM TOOL			4
3D CAD		Rhinoceros			2
レイアウトマシン	東京貿易	16E			3
ベクトロン	東京貿易	VMC6666MP1s			1
3次元測定機		Crysta-Plus M443			1

自社の技術内容 (主要製品等)

主要製品	月産生産能力
自動車部品等用検査治具	50~70基
自動車部品等用組立・矯正治具	~20基
各種デザイン・ワーキングモデル	お客様のご依頼数量にて
各種プラスチック、樹脂試作品加工	お客様のご依頼数量にて



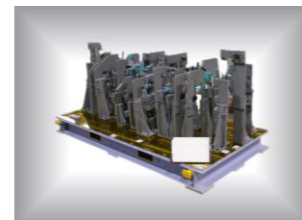
MCR-A5C



測定ルーム

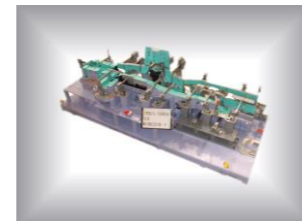


ベクトロン (可搬式三次元計測器) を用いての品質保証、管理を致します



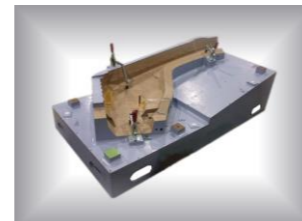
高耐久スチール検査治具

重量はありますが、その分高耐久で剛性があるため、組立治具兼用検査治具として有効です。自動車関連ではステアリングメンバーや、フェューエルファイラー、ガソリンタンク周辺部品に使用されることが多く、海外 (特に北米、欧州) ではこのタイプが主流となっております。



スチール、樹脂複合検査治具

樹脂を複合して軽量化と精度保持を両立させた治具形態です。改修や設計変更作業等の作業に関しても、スチール等では日数、改造作業も困難ですが樹脂を複合することにより、製造、改修日数の短縮、低価格化が容易になります。



樹脂、木材複合組立、検査共用簡易治具

お客様の生産工場や受け入れ等に配慮し、最軽量、精度保持を兼ね備えた治具形態です。何よりも軽量優先のお客様にご好評頂いております。木材をベース部分に使用しておりますが、経年で±0.2mm程度の精度保持が可能です。自動車関連では主にプレス単品評価用や小型部品評価用に使用されることが一般的です。



企業の枠を越えた地域間連携で、新たな価値を提案する企業間ネットワーク【検具.net】を構築致しました

事業内容

- ・自動車部品用検査治具の設計製作
- ・工業模型、デザインモデル製作
- ・金属部品加工
- ・樹脂部品等試作品設計製作、少量産対応
- ・三次元測定機を用いた計測サービス
- ・三次元データ変換サービス
- ・検査治具等に用いられる材料の調達支援
- ・検具・金型・産業機器・省力機器・電子機器の架台・ベース及び関連部品加工

東日本、西日本、九州エリアを中小企業間でネットワーク化し、あらゆる地域で対応致します

特徴・強み(セールスポイント)

東日本、西日本、九州を企業間ネットワークで結び、常にお客様の要望にお応えし続けるパートナーとして、新しい価値を提案致します