

# 企業概要

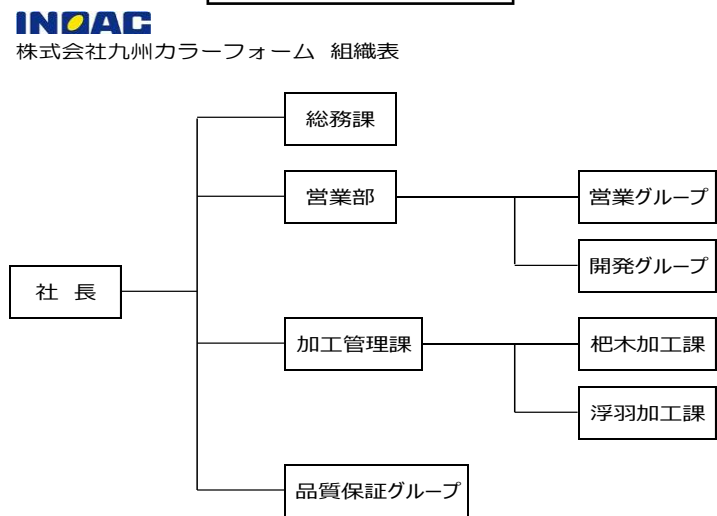
## 株式会社 九州カラーフォーム

- <事業内容>  
 ○カラーフォームマットレス及ウレタンフォームを使用した寝具、  
 雑貨工業用品の販売  
 ○ウレタンフォーム及其他合成樹脂を利用した製品の製造、  
 加工、販売

### 企業概要

企業名 : 株式会社九州カラーフォーム  
 設立年月日 : 昭和38年10月  
 所在地 : 〒838-1506  
 福岡県朝倉市杷木林田80番地  
 TEL 0946-62-0083  
 FAX 0946-63-3730  
 Email takahiro.kiyono@inoac.co.jp  
 資本金 : 2,000万円  
 年商 : 15億円  
 従業員 : 63名  
 代表者 : 和田 泰宏  
 主要取引先 : (株)イノアックコーポレーション  
 自動車関連の実績 : 有(製品:シール・緩衝材) )  
                           過去に実績有(製品: )  
                           無  
 交通アクセス : 大分道杷木ICより車で5分

### 会社組織図



### 経営理念

全てに革新、全てにGlobal  
 現地・現物の徹底による強靱な体質造り

### 品質目標

品質システムのルールを守る

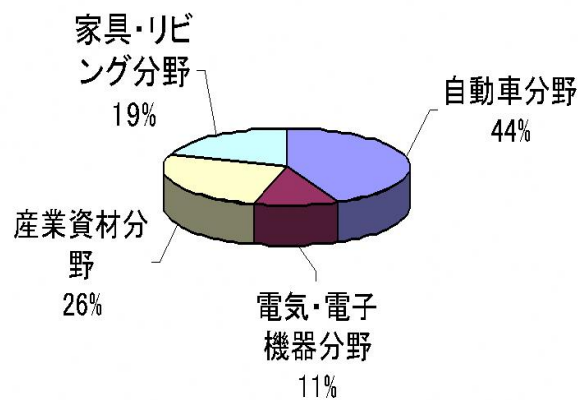
- ①内部監査を確実に実行し、指摘事項の迅速な是正処置を実施する。
- ②顧客クレーム内容を検証し、再発防止及び予防処置の実施で発生件数の削減を図る。

### 改善目標

源流から工程内不良の対策、改善を実施する

### 自社の技術内容 (主要製品等)

主要製品	月産生産能力
自動車用シール	
緩衝材	
吸音材	



### 保有設備一覧

機械名	メーカー	型式	スペック	最大ワークサイズ	台数
油圧プレス	トーコー		100t	1000×1000	1
油圧プレス	トーコー		50t	500×1000	1
連続裁断機	曙機械			1000×1200	1
連続型抜機	曙機械			400×600	2
連続型抜機	三拓工機			500×1300	2
ロータリースキ機	ポイマー			800×1200×2100	2
テーブルスキ機	日東			1200×2100	2
自動バーチカル機	桜機械			1000×2400	3
タチ機	日東			1000×2000	3
CFカッター機	ポイマー			1000×1200×2100	2
テープラミー機短尺	奥工業			1200幅	1
テープラミー機長尺	恵比寿			1200幅	1
接着用ロールコーター	長谷川鉄工			1200幅	1
プロファイル加工機	自社製			1400幅	1
丸刃カッター機	自社製			1200幅	1



カーエアコンシール  
 ESH、F-2、SC、EST-3



インパネ勘合部緩衝材・吸音材  
 F-2



成形天井用緩衝材  
 チップフォーム、A-8



ラジエターグリルシール材  
 ESH-4



ワイヤーハーネス緩衝材  
 UEI-3 他



フロントフェンダーシール材  
 ESH、B-4



ドア外勘合部  
 UEI-3、F-2



エンジンダクト用シール材  
 ESH、F-2、SC



アンダーカーペット  
 チップフォーム

特徴・強み(セールスポイント)

スキ・タチ加工から精密プレス加工品まで、あらゆる発泡体の加工を得意としています。