

企業概要

九州新生電子株式会社

- ＜事業内容＞
 ○SMT基板実装
 ○ファインメカ組立て
 ○精密プレス、成形金型設計・製作
 ○金属プレス、成形(インサート)加工
 ○ユニット品組立

企業概要

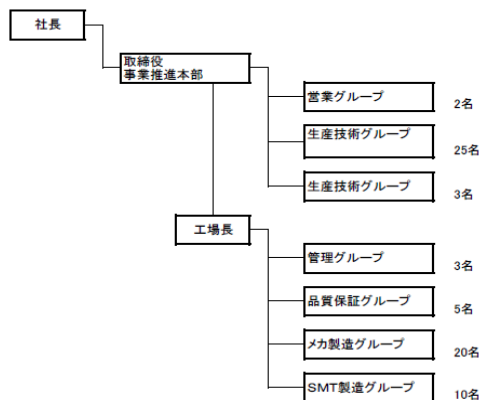
企業名 : 九州新生電子株式会社
 URL : http://www.shinsei-denshi.co.jp
 設立年月日 : 平成20年7月23日
 所在地 : 〒859-3226
 長崎県佐世保市崎岡町2720-1
 TEL 0956-20-5011
 FAX 0956-20-5022
 E-mail h.nakayama@shinsei-denshi.co.jp

資本金 : 5,000万円
 年商 : 200億円(グループ合計)
 従業員 : 71名(佐世保工場)
 代表者 : 山下 重憲

主要取引先 :
 自動車関連の実績 : ■有(製品:CDチェンジャーASSY、ナビ用機構部品及びSMT実装、各種コネクタ)
 □過去に実績有(製品:)
 □無
 交通アクセス: 佐世保大塔ICより10分 JRハウステンボス駅よりタクシーで10分

会社組織図

九州新生電子(株)佐世保工場 組織図



経営理念

新生電子グループは「仕事の中で自分を磨き、仕事を通じて社会に貢献しよう。」という経営理念の基に社員が一丸となって取り組んでおります。

品質目標

品質方針:「QMSの尊守」
 期間活動方針:「効果の確認と周知徹底」
 品質目標:「重大クレームゼロ」
 方針展開活動:「1/2活動に折込6Sは継続とする」
 活動推進と効果のPDCAサイクルを多く廻す

改善目標

ムダ取りでQCDの強い工場を作る

自社の技術内容(主要製品等)

主要製品	月産生産能力
順送プレス金型	300万程度6面
キセノン保護ケース	月500K
車載用コネクタ(インサート成形)	月200K~500K
車載用振動板	月500K



順送金型

トランスファ-金型

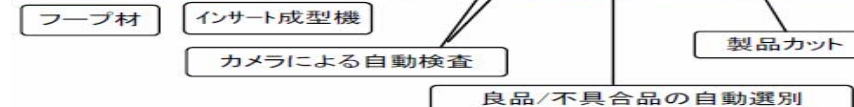


スケルトンレイアウト AI t=0.6

自社製プレス~成形~検査~カットまでの一貫自動ラインにてコストダウンを実現



九州新生電子株式会社 佐世保工場



保有設備一覧

機械名	メーカー	型式	スペック	最大ワークサイズ	台数
プレス機械	AIDA	HMX-60DU			1
プレス機械	AIDA	BSTE-20			1
プレス機械	その他20	トン~50トン	15台所有		
プレス機械(近日常入予定)	アマダ製	300トプレス(超精密性/高精度)	ストローク:170 ダイハイト:450 回転:30-50		1
プレス機械(近日常入予定)	アマダ製	300トプレス(ワラックC製)	ストローク:170 ダイハイト:450 回転:35-70		1
成形機	ソディック	TR40EHV	縦型成形機		1
成形機	NISSEI	PS40E5ASE	横型成形機(受注に応じ導入予定)		2
ワイヤー放電加工機	ソディック製	AP200		X230 Y190 Z60	1
ワイヤー放電加工機	ソディック製	AP450		X430 Y265 Z70	1
SMT実装ライン	PANA等				2
2D CAD	CE製	Excess-Evo			4
2D CAD	CE製	NeoSolid			4
3D CAD	Solid Works	Solid Work 2008			2
3D CAM	CE製	NeoSolid			1
マシニングセンター	日立精工製	48VN II 型		X750 Y400	1
マシニングセンター	ソディック製	超精密マシニング MC180L		X150 Y150	1
ワイヤー放電加工機	牧野	UPH-1		X100 Y100 Z30	1
洗浄機	アクア化学	NK-05A-600			1

【新生電子Gのお客様への貢献】

- 安定生産と納期厳守によりお客様の生産ラインの安定を図ります。
- 高品質を第一としてお客様の高品質生産に寄与致します。
- 生産の革新・向上に努めお客様のコストレンドに対応致します。
- 技術開発&金型開発面においてお客様と共同歩調をとります。
- 提案型の企業として改善意識を持ってお客様の商品開発に貢献致します。
- EMSで培った多彩な技でもってお客様の事業拡大に貢献致します。

特徴・強み(セールスポイント)

創業以来培ったSMTをベースにプレス、金型設計・製造、成形、回路開発、ファインメカASSYまでグループの総力を結集し複合企業としてお客様の事業拡大に貢献致します