

# 企業概要



**KSK**  
KYUSHU SEIMITSU KIKI CO.,LTD.  
三井金属グループ



## 九州精密機器株式会社

### 企業概要

企業名 : 九州精密機器株式会社  
 設立年月日 : 昭和56年12月8日  
 所在地 : 〒836-0003  
 福岡県大牟田市大字唐船2086番地1  
 TEL 0944-51-5611  
 FAX 0944-51-7100  
 Email yamaguchi@skk.mitsui-

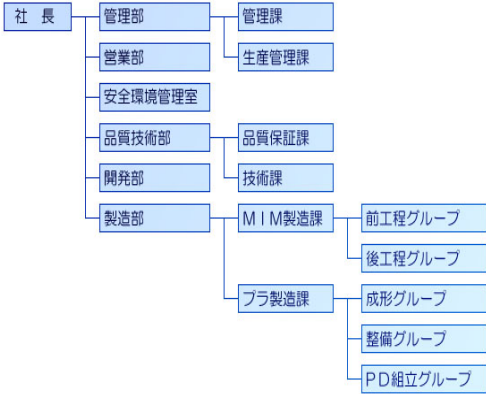
kinzoku.co.jp

資本金 : 1億円  
 年商 : 8億円  
 従業員 : 90名  
 代表者 : 代表取締役社長 中尾 律夫  
 主要取引先 : 三井金属鉱業株

自動車関連の実績 : ■有(製品: 鍵加飾金属部品・ドアロック)  
過去に実績有(製品: )  
無

交通アクセス : 九州自動車道 南関ICより20分  
 JR九州新幹線 新大牟田駅より車10分  
 JR大牟田駅・西鉄大牟田駅より車10分

### 会社組織図



### 経営理念

創造と前進を旨とし、価値ある商品によって社会に貢献し、  
 社業の持続的発展成長を期す

### 品質目標

顧客の品質要求レベルを十分に把握し、『製造技術と検査技術の追求』と  
 『素早い打ち手』により製造・検査・販売のプロセスにおいて、品質・  
 納期・コストを保証するシステムを確立し、継続的改善を推進し、顧客の  
 満足度を確実にする。

### 改善目標

生産性 5% 向上

### 保有設備一覧

機械名	メーカー	型式	スペック	最大ワークサイズ	台数
射出成形機	住友他		25t~220 t		28
焼結炉		バッチ炉			6
各種加工機 (ホーリング盤・タッパ他)					20
ショットラスタ					3
3次元測定機					1
表面粗さ測定機					1

### 自社の技術内容 (主要製品等)

主要製品	月産生産能力
MIM品	500~数万個迄
(主な例)	
自動車鍵加飾金属部品	60000個
産業機器部品	30000個
住宅設備部品	100000個
その他	100000個
プラスチック部品	

### 【主な製品】



- ◆複雑形状を切削している
- ◆難加工材を切削している
- ◆複数部品を組付けしている
- ◆ダイカスト・焼結では強度不足
- ◆機能性を向上させたい

### MIM (Metal Injection)

- 射出成形金型を使用**
- ・3次元形状品の大量生産
  - ・一体化で設計可能
- 微細粉末を原料**
- ・相対密度95%と高強度
- 一般溶性材の機械特性**
- ・熱処理、鍍金可能により
- 外観部品も対応**

### 特徴・強み(セールポイント)

九州では数少ないMIM (Metal Injection Molding) メーカーです。三井金属グループとして製品~ASSYまで各種商品のご提供が可能です。