

企業概要



松本工業株式会社

＜事業内容＞

- 自動車部品製造業(シート関連部品、ドアビーム、マフラー等)
- 自社製品の開発、販売(避難設備、工関連商品)
- 省力機械、装置の設計製作

企業概要

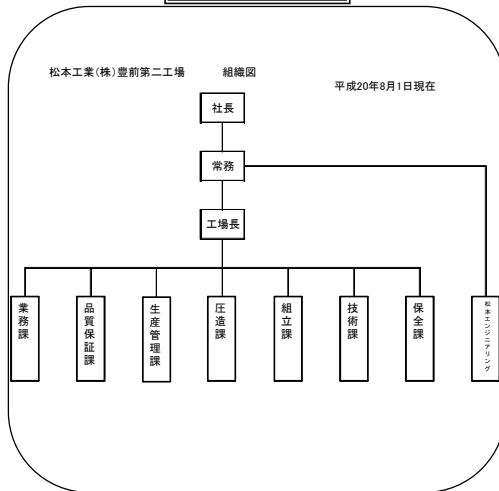
企業名 : 松本工業株式会社
 設立年月日 : 昭和41年11月
 所在地 : 〒828-0022
 福岡県豊前市宇島広小路76-22
 TEL 0979-82-1171
 FAX 0979-82-1521

資本金 : 4,800万円
 年商 : 4,712百万円
 従業員 : 163人
 代表者 : 松本 茂樹
 主要取引先 : 日本発条(株) 錦陵工業(株) (株三五)
 カソニック(株) 旭化成住工(株) (敬称略)

自動車関連の実績 : 有(製品 :)
過去に実績有(製品 :)
無

交通アクセス : 日豊本線宇島駅より徒歩15分

会社組織図



経営理念

- 顧客満足** 我々が生産する製品及び提供するサービスを使用してくれるすべてのお客様のニーズに対応し、品質の継続的改善を行い、常に原価低減の努力をし、お客様の注文に対し、迅速かつ正確に答え、お客様が満足していただかなければならない。
- 社員満足** 共に働くすべての社員一人ひとりが、松本工業グループの社員として夢と誇りを持ち、待遇は公正かつ適切で、能力ある人には、昇進の機会が平等に与えられ、働く環境は整理、整頓、しつこく徹底されており、安全でなければならぬ。
- 社会貢献** 我々が生活し、働いている地域社会、更には社会全体に対して、市民として、適正な税金を負担し、社会の発展に関する活動に参画し、環境と資源保護に努めなければならない。
- 利益追求** 社員の生活向上と社会貢献の為に、事業を健全に存続し、利益を生まなければならない。その為には、創造性を発揮し、新しい考えに鋭敏し、設備を更新整備し、新製品を市場に出し、また、逆境の時に耐えて、奮闘をしなければならぬ。

品質目標

継続的品質改善を持って品質不良、未納ゼロで100%お客様が満足出来る製品を納める。

改善目標

Challenge ONLY 1 2005年 他どの会社とも比較されない
 オンリーワン企業を目指し、総力をあげて活動を開始しました。

自社の技術内容 (主要製品等)

HEADREST

従来のブローチ加工に加え、自社開発の切欠き溝プレス工法にて、軽量化と更なる品質向上を実現できました。



F.A.T

SEAT FRAME (OTTOMAN) モーター駆動による機能部品を生産しています！



OTTOMAN



シートバック



シートバック



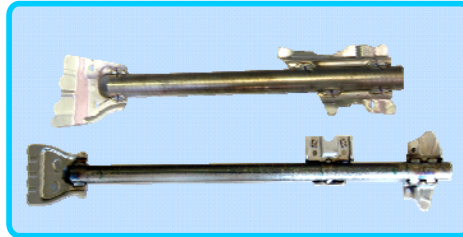
アームレスト



クッションフレーム

DOOR BEAM

『レクサス品質』によるモノづくり 確かな技術と現場で高品質のインパクト・ドアビーム(7車種)を生産しています。



自社商品



無電源プレススクラップ水平搬出装置
 中小企業庁長官特別賞受賞

PICSY (Press work of metal_innovative Conveyor SYstem)



Good Design Award 2003

FIFO



保有設備一覧

機械名	メーカー	型式	スペック	最大ワークサイズ	台数
溶接ロボット	松下	TB-1600G2他	デジタル溶接電源他	旋回半径1600mm	80
マテハンロボット	安川	ES-165N	サーボS/Wガン付		3
300tサーボプレスPRG	コマツ	H2F300	SPM60	2000X1200	1
300tメカプレスPRG	コマツ	E2G300	SPM50	2000X1200	1
200tPRG	アマダ	TPW-200	SPM75	2400X700	1
200tプレス	アマダ	TP-200C	SPM45	1450X850	3
150tプレス	アマダ	TP-150C	SPM50 (RY)	1250X750	5
80tプレス	アマダ	TP-80C	SPM50 (RY)	900X550	3
60tプレス	アマダ	TP-60C	SPM70 (RY)	900X550	4
60t高速プレス	アマダ	TPH-60S	SPM500	830X510	3
その他					3
パイプバンダー	千代田	SP-25ST型		φ25	1
パイプバンダー	千代田	SP-40ST型		φ40	2
その他の溶接設備	MEC				65

特徴・強み(セールスポイント)

弊社は、2008年度元気なモノ作り中小企業300社に選ばれました。製品初期設計段階から品質コスト軸でのVE提案ができます。また製造設備に関しては自社にて内製しているため、安価で迅速な対応ができます。