

企業概要

(株)松野金型製作所

射出成形金型製造メーカー
 多種の金型製作が可能です。
 一度ご相談してみてください。

企業概要

企業名 : 株式会社 松野金型製作所
 設立年月日 : 昭和50年 4月 1日
 所在地 : 〒841-0202
 佐賀県三養基郡基山町長野350-1
 TEL 0942-81-7000
 FAX 0942-81-7006
 URL matuno-eigyouto@hct.zaq.ne.jp

資本金 : 1000万

年商 : 6億円

従業員 : 32名

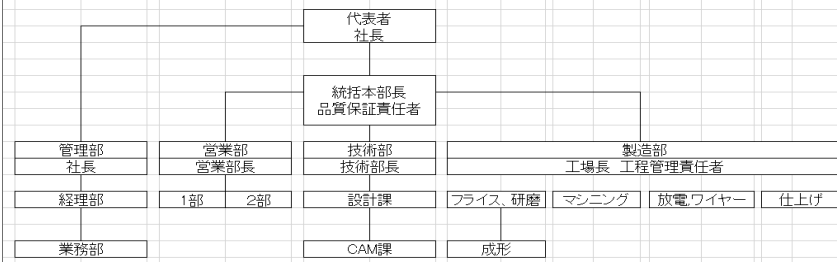
代表者 : 松野 行秀

主要取引先 : 樹脂成形メーカー

自動車関連の実績 : 有(製品: 内装インパネ金型))
過去に実績有(製品:))
無

交通アクセス : JR基山駅 徒歩15分 鳥栖ICから車で10分

会社組織図



経営理念

「心」心一つに心の成長を
 心に響く金型で、心通う社会に

品質目標

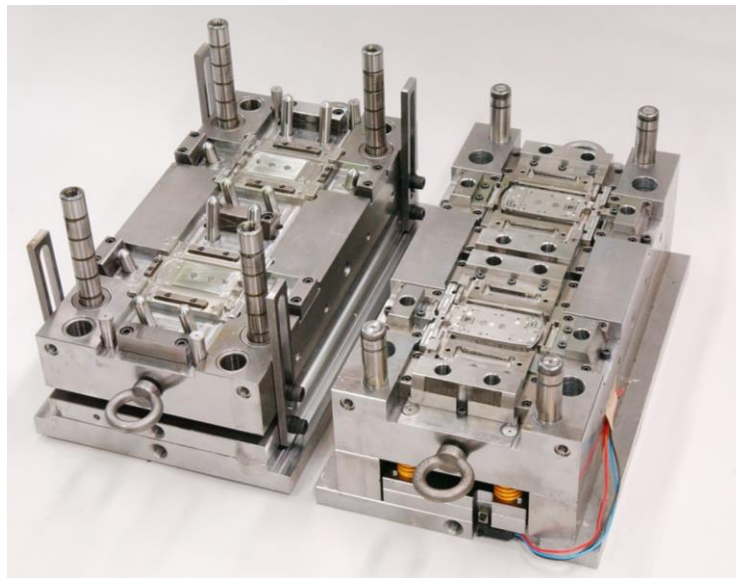
”一片氷心”に品質向上
 私たちは、自社の製品に誇りと責任を持ち
 お客様に喜んで頂ける金型づくり、一発合格の金型づくり

改善目標

品質を安定した協力工場への指導、育成

自社の技術内容 (主要製品等)

主要製品	月産生産能力
プラスチック射出成形金型	20面
部品加工	



保有設備一覧

機械名	メーカー	型式	最大ワークサイズ	台数
3D CAD	PTC	Pro/Engineer		1
	ソリッドワークス	Solid Works		1
CAE 流動解析	グラフィック・ロダック	Tools		1
	Mold Flow Japan	Mold Plastic Insight		1
	グラフィック・ロダック	Tools		3
3D CAM	OPEN MIND	Hyper Mill		1
	MAKINO	FF/ auto		3
	グラフィック・ロダック	Tools-MX3		3
	グラフィック・ロダック	Tools		1
	エー・システム	FF/modeler		1
	MAKINO	FF/cam		1
	DEL CAM	Power SHAPE		2
	DEL CAM	Power MILL		2
2D CAM	ヨシカワメタル	MAPLE-SYSTEM		6
MC	牧野フライス	V22	100×100×100	1
		V33	300×300×200	1
		A55	560×560×600	1
		D500	φ500×420	1
		V56	1000×550×400	1
		AE-85	850×500×400	1
		V77	1400×700×550	1
		KE-55	850×500×400	1
EDM	牧野フライス	EDGE2	300×250×250	1
		EDNC43	500×400×350	1
		AM55L	550×400×350	1
		EDGE3	450×300×320	1
WEDM	牧野フライス	U86 MGWS5	800×600×320	1
		DU043 MGW	450×300×320	1
		U53K	520×370×320	1
CNC旋盤	森精機	NL2000MC	260×100×590	1
平面研削盤	三井ハイテック			3
成形機	東洋機械金属	130E 230E	3次元測定機	1
測定機	ミツトヨ	Crysta-Apex	画像測定機	1
	Nikon	MM-400	顕微鏡	2
	その他		ガス、マイクロポンプ	

例：金型工法・製品の種類

製品ジャンル	自動車インパネ
カテゴリ	車載機器
用途	パネル・ナビ
材質・その他	PC・ABS
金型構造	ピンサイドゲート方式
鋼材	NAK80

例：金型工法・製品の種類

成形工法	2色 成形型
カテゴリ	車載機器
用途	ボタン表示
材質・その他	PC・透明
金型構造	1次・2次型
鋼材	NAK80

例：金型工法・製品の種類

成形工法	2材質 成形型
カテゴリ	スポーツ
用途	ゴーグル・防水
材質・その他	エラストマ+PC黒
金型構造	1次・2次スライド方式
鋼材	NAK80

例：金型工法・製品の種類

製品ジャンル	インモールド成形型(型内加飾)
カテゴリ	医療機器
用途	化粧品・加飾
材質・その他	PC・ABS
金型構造	サイドゲート方式
鋼材	NAK80

特徴・強み(セールスポイント)

精密加工品から大物まで幅広く対応いたします。社内成形機で試作対応も可能です。国内外の協力メーカーとの連携による一括受注も可能です。