

企業概要

株式会社メイホー

<事業内容>

- 射出成形金型、プレス金型、液状シリコンゴム成形金型、ICモールド金型、ブロー成形金型
- 射出成形加工、サブアッシー
- 小型射出成形機、自動化機器

企業概要

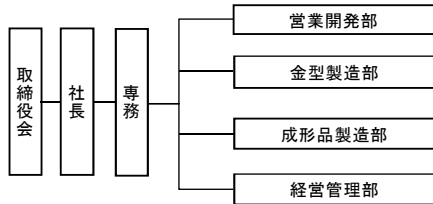
企業名：株式会社メイホー
 URL：http://www.meiho-j.co.jp
 設立年月日：1977年1月
 所在地：〒822-0001
 福岡県直方市感田811-1
 TEL 0949-26-0006
 FAX 0949-26-3800
 E-mail www@meiho-j.co.jp

資本金：100百万円
 年商：2,200百万円
 従業員：170名
 代表者：代表取締役社長 永松克彦
 主要取引先：電子部品メーカー、自動車部品メーカー、他
 自動車関連の実績：

- 有（製品：射出成形品、金型、成形機）
- 過去に実績有（製品： ）
- 無

 交通アクセス：九州自動車道 八幡インターより10分

会社組織図



技術スタッフ：26名
 製造スタッフ：106名
 ※技能士37名
 営業スタッフ：10名
 (特級技能士2名) 管理スタッフ：30名



本社・金型工場



成形工場/R&Dセンター

経営理念

社業を通じ、明るく豊かな人格と家庭を、地域社会を、日本の国を作り、世界平和に貢献する。

品質目標

株式会社メイホーは品質・価格・納期全ての面で顧客との信頼関係を保ち、ニーズを的確に捉えた対応を行い、付加価値の高い製品を顧客に提供すると共に、企業としての社会的責任を果たします。

改善目標

2S1Yをベースに日々改善活動を行い、条件管理や傾向管理にて、コストを掛けずにいかにして100%良品を造り込むかを追求しています。

自社の技術内容（主要製品等）

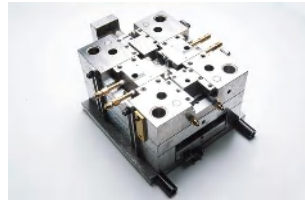
精密金型の設計製作をコア技術に、自動車部品や電子部品向け小物精密プラスチック成形品の量産まで一貫して行っています。新規製品の開発、量産立上げにおいて、納期短縮や管理コストの低減、品質向上など、お客様の競争力向上に貢献します。

樹脂金型は熱硬化性、熱可塑性ともに対応可能です。



製品設計段階から参画させていただき、流動解析等も用いて、最適な金型構造をご提案します。

金型設計



精密成形品の品質を支える金型の製品部は、1000分台の加工精度と焼入れ材を使用するため耐久性に優れています。

精密金型



24時間空調、24時間稼働、2S1Yにこだわったクリーンな工場で、金型メンテも定期的に行いながら、お客様からご注文いただいた部品を大切に生産しています。

成形加工



自動車部品



電子部品

精密成形品

保有設備一覧

機械名	メーカー	型式	スペック	最大ワークサイズ	台数
射出成形機	日精、ソディック、社内製作	NEX30、TR40EH2、Micro2 他	1t~210ton		50
LLM成形機	日精	TNX75R5VLM、TNX100R5VLM 他	75t~110t		5
プレス機	JAM、アイダ	BSTA-25VL 他	5t~35ton		3
トランスフォーマープレス機	住重、藤和精機	SY-120M(V) 他	4t~255ton		3
マシンングセンター	マキノ、安田、大阪機工	V56、V33、YBM640V、VM7III 他		X1250×Y635×Z850	18
NC旋盤	森精機、オークマ	NL2000、NL2500Y 他		φ300×600L	9
NC放電加工機	マキノ、三菱、ソディック	EDGE3 他		650×450×350H	13
NCワイヤーカット放電加工機	マキノ、三菱、ソディック	W32FB 他		500×300	7
NCフライス	マキノ、大隈、静岡	AN-SRN20 他		750×450×400H	21
治具研削盤	三井精機、和井田	3GB 他		450×280×450H	3
平面研削盤	ナガセ、三井ハイテック、長島精工	SGC840α、NAS630-CNC2 他		X1200×Y460×Z450	29
プロファイル研削盤	和井田	PGX-2000S		φ140×500(20槽)	1
GANDリル	ハイタック、ミロク機械	TGS-1000SC-TSS 他		φ30×1000L	3
CAD/CAM/CAEシステム	UniGraphics、CE、MoldFlow	SolidWorks、Moldflow 他		2D、3D	30
CNC画像測定システム	ニコン				
X線検査装置	島津製作所				
面粗度計	ミツトヨ				
万能投影機	ニコン				
万能工具顕微鏡	トプコン				
3次元測定器	ミツトヨ				

現場改善



高度なモノ作りを目指して、自動車メーカーOBからのご指導を受け、現場改善にも積極的に取り組んでいます。

主要製品	月産生産能力
射出成形品	1,800万個/月
射出成形金型	10型/月
プレス金型	5型/月
液状シリコンゴム成形金型	5型/月
ICモールド金型	10型/月
ブロー成形金型	10型/月
小型射出成形機	1台/月
自動機	1台/月

特徴・強み(セールスポイント)

小物精密プラスチック成形品の金型から量産まで一貫対応。精密金型技術と誠実な対応で日本のものづくりを支えます。