

企業概要

経営理念

- 人間を尊重する
- 顧客を第一に考える
- 品質の安定化を図る
- 高い技術力を持つ
- 国際化を推進する
- 社会に貢献する

品質目標

品質方針

1. 品質を最優先に、お客様からその存在を期待される企業となる。
2. お客様からの要求を満たすため基本を守り製品を保証する。
3. 常に品質の安定を計り“グローバルに”品質競争力を付ける。

目標

お客様に信頼される桁違い品質体質の構築。

改善目標

●工程内不良撲滅

- ・工程改革を実施し工程保証能力の強化
- ・客先搬入品質 1/10の達成化

自社の技術内容（主要製品等）

主要製品	月産生産能力
ウォーターパッセージ	約70,000台
シリンダーブロック	約4,000台
クランクケース	約8,000台
シリンダーヘッドカバー	約20,000台
Lカバー	約10,000台

鑄造工場



株式会社メッツ metts corporation

<事業内容>

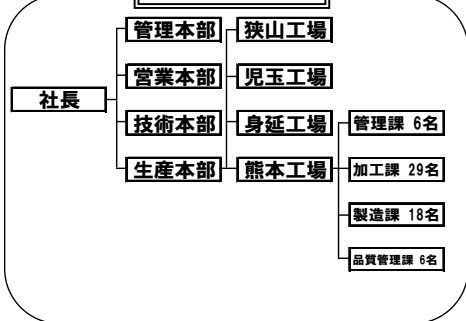
自動車機器及び産業機器の部品製造
(ダイカスト・加工・組立)

企業概要

企業名：株式会社メッツ
 設立年月日：1953年（昭和28年）7月8日
 所在地：〒861-1344
 熊本県菊池市七城町蘇崎字十三部1380-15
 TEL 0968-26-4239
 FAX 0968-26-4974
 資本金：652百万円
 年商：単独172億円 連結360億円（2007年度）

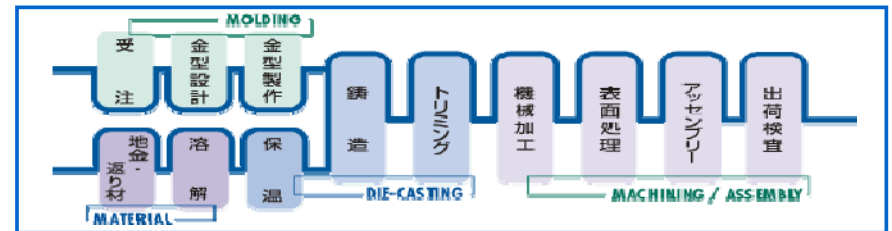
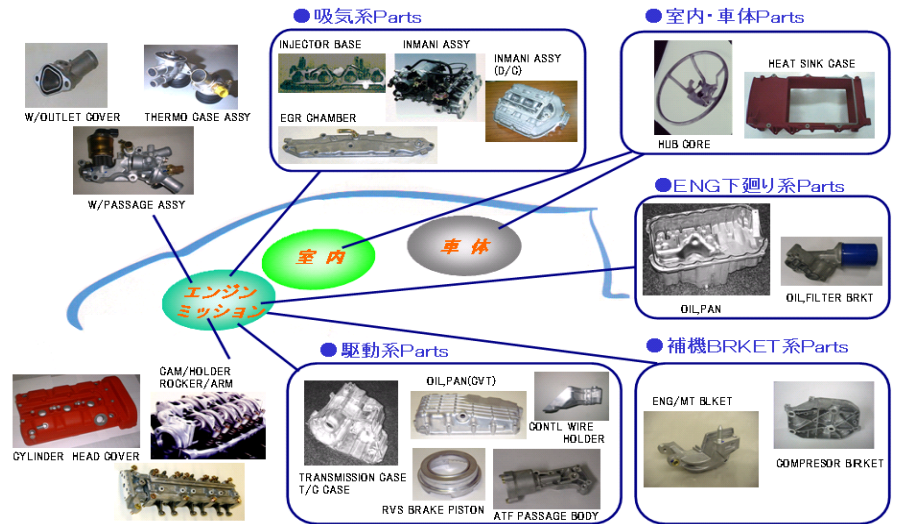
従業員：国内 526名 グローバル 2,260名
 代表者：代表取締役社長 古澤 泰雄
 主要取引先：本田技研工業(株)
 自動車関連の実績：■有（製品：ウォーターパッセージ等）
 □過去に実績有（製品： ）
 □無
 交通アクセス：植木インターより15分

会社組織図



保有設備一覧

機械名	メーカー	型式	スペック	最大ワークサイズ	台数
鑄造機	東芝	T35t-EL			1
鑄造機	東芝	250t-ES			1
鑄造機	東芝	350t-ES			1
鑄造機	東芝	350t-JMT			1
鑄造機	東芝	500t-CLS			1
鑄造機	東芝	800t-C			1
鑄造機	東芝	1000t-C			1
縦型マシンングセンター	紀和鉄工	KNH-400	#40	500×380	2
縦型マシンングセンター	森精機	FRONTIER-M	#40	560×410	1
縦型マシンングセンター	FANUC	α-T14iA	#30	500×380	2
縦型マシンングセンター	FANUC	α-T14iFe	#30	500×400	1
縦型マシンングセンター	brother	TC-22A	#30	500×400	2
縦型マシンングセンター	brother	TC-32A	#30	450×320	1
縦型マシンングセンター	brother	TC-324N	#30	420×320	1
縦型マシンングセンター	brother	TC-217	#30	300×220	1
縦型マシンングセンター	豊和工業	MSN-P500H-V	#30	500×320	2
縦型マシンングセンター	ミヤノ	TSV250436	#30	300×220	1
NC旋盤（その他）	村田機械	MW-12			5



特徴・強み（セールスポイント）

『健全で誠実な経営を通して適正な利潤を生み、社会に貢献出来る、小さくてもキラッと光る、そんな企業を株メッツは目指します。』