

# 企業概要

## 三重津田電器産業株式会社

<事業内容>

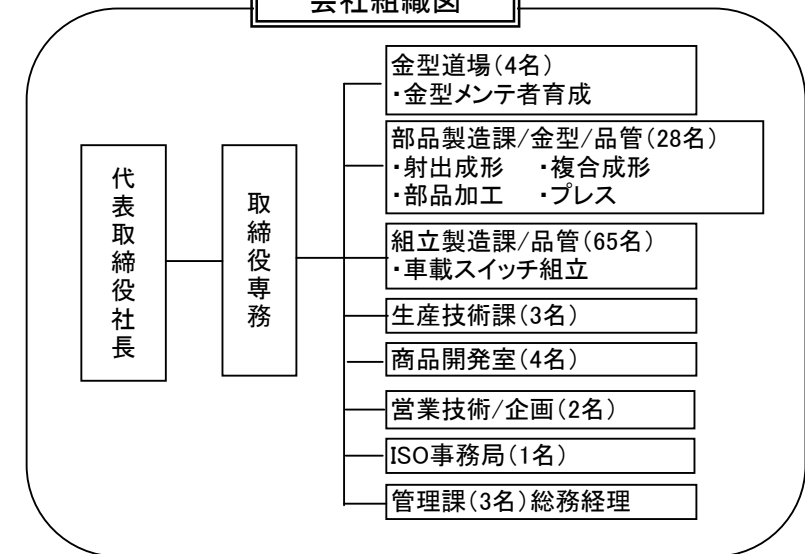
- スイッチ（車載・民生）の一貫生産
- プラスチック成形、各種精密部品加工
- 住宅ショールームにおける体験コーナー、実験コーナーの企画・設計・製造

### 企業概要

企業名 : 三重津田電器産業 株式会社  
 設立年月日 : 昭和45年6月  
 所在地 : 〒861-1312 熊本県菊池市森北 1812-25  
 TEL 0968-24-5511 FAX 0968-24-0850  
 URL: http://www.mietsuda.co.jp  
 資本金 : 1,100万円  
 年商 : 15億円  
 従業員 : 110名  
 代表者 : 代表取締役 大西 英二  
 主要取引先 : 松下電工(株)、(株)ソニックハイテック、九州JTニフコ  
 自動車関連の実績 : ■有(製品:車載スイッチ、車載成形部品)  
過去に実績有(製品: )  
無

交通アクセス: 熊本インターより325号線で25分

### 会社組織図



ISO 9001  
JQA-QM9615  
平成15年2月取得

ISO 14001  
JQA-EM4697  
平成17年4月取得

現在、ISO/TS16949取得に向けて準備中です。

### 経営理念

知恵と技能を“ものづくり”に活かし、M/QCDの更なるレベルアップにより、安心・安全を提供し、お客様と共に進化し続けることが私たちの思いであり、使命と考えます。

### 品質目標

お客様の要求に適合した製品を、迅速かつ経済的にそして、ISO14001の方針を加味して生産する仕組みを構築し、継続的な改善により顧客満足度を達成します。

### 活動内容

外部よりコンサルタントを招き、各課・各人QCDの改善目標値を掲げ、改善活動(プロセス会議)を毎月実施しています。

### 改善目標

“見える化”の推進“5S”の徹底“内部監査”の充実を図り、お客様満足度100%を目指します。

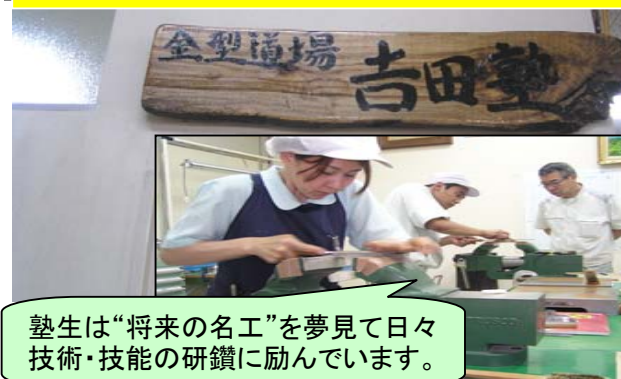
### 自社の技術内容(主要製品等)

主要製品	月産生産能力
車載用スイッチ(一貫生産)	100万個
民生用スイッチ(一貫生産)	20万個
車載用コネクタ(成形品)	1000万個
車載用エンブレム(成形〜めっき)	25万個

### 技術者の育成「金型道場 吉田塾」

“現代の名工”吉田稔を金型技術部長に迎え技術者の育成に取り組んでいます。

※吉田稔は、平成20年春の叙勲  
金型仕上げ部門にて黄綬褒章を受章



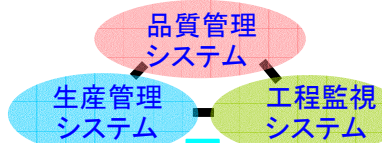
塾生は“将来の名工”を夢見て日々技術・技能の研鑽に励んでいます。

### 保有設備一覧

機械名	メーカー	t数	型式	スペック	最大ワークサイズ	台数
射出成形機(横型)	FANUC	30	S-2000i30A		280×280	6
射出成形機(横型)	FANUC	50	S-2000i50A/B		360×320	5
射出成形機(横型)	FANUC	100	S-2000i100A/B		460×410	10
射出成形機(横型)	FANUC	125	S-2000i100A		410×410	1
射出成形機(縦型)	日鋼	40	JT40		290×290	1
射出成形機(縦型)	山城	52	VS52 SAV52		350×250	2
プレス	山田	40				3
NCフライス盤	オークマ		FMB-430		X820 Y430 Z450	1
汎用フライス盤	マキノ		KVJP-55		X550 Y250 Z350	1
旋盤	タキサワ		TSL-550			1
平面研削盤	日興		NFG-515AD		X520 Y180	1
平面研削盤	オカモト		PSG-52AN		W500 D200 H250	1
細穴放電加工機	ソニック		K1C		W250 D350 H300	1
ワイヤ放電加工機	ソニック		AQ325L		X350 Y250 Z220	1
放電加工機	ソニック		EPOC-3		X300 Y200 Z250	1
CAD			AutoCAD LT2002			1

### 部品製造部門

"M3 System(エムキューブシステム)"  
Mietsuda Molding Management System



自社独自の管理システム

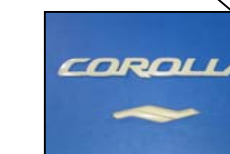
車載用コネクタ



メカトロニクスパーツ



車載用エンブレム



複合成形部品



### 組立製造部門

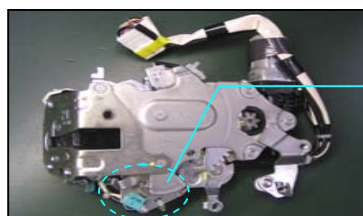
生産設備・検査機は自社製です



セル方式により、少量多品種から量産までニーズに素早く対応します



車載用J型スイッチ 民生用V型スイッチ



J型スイッチ搭載例  
パワーライドシステム

特徴・強み(セールスポイント)

プラスチック射出成形(精密成形・複合成形)・プレス(精密プレス) → 組立(ハーネス加工〜メカトロニクスパーツ組立)・・・一貫した生産体制