

企業概要

三ツ和金属株式会社

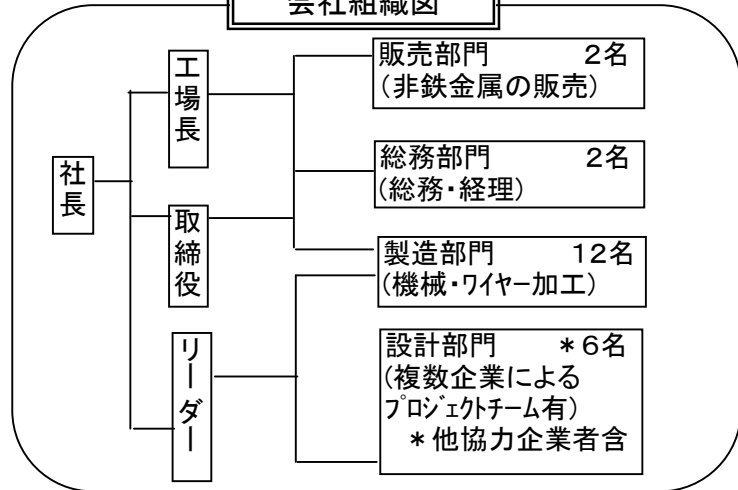
【事業内容】

- 非鉄金属の販売
- 精密機械加工

企業概要

企業名 : 三ツ和金属株式会社
 設立年月日 : 昭和48年10月1日
 所在地 : 〒820-0054 福岡県飯塚市伊川130番9号
 TEL 0948-24-5500
 FAX 0948-22-8971
 資本金 : 1000万円
 年商 : 3億円
 従業員 : 10名(他に常勤役員4名・パート3名)
 代表者 : 鈴木 徳義
 主要取引先 : 日本タングステン株式会社
 九州指月株式会社
 岩下エンジニアリング株式会社
 協進設計株式会社
 自動車関連の実績 : ■有(製品:ディーゼルエンジン用ノズル研磨装置)
 ■過去に実績有(製品:搬送用パレット)
 □無
 交通アクセス: 若宮ICから30分

会社組織図



本社工場 外観

経営理念

弊社を取巻く環境を生かし産学官連携による研究開発を軸とした提案型企業を目指します。治工具・検具・省力化機器に加え試作品、カスタムパーツ等にも取り組みます。

品質目標

製造業にとって不良率ゼロは永久のテーマであり挑戦です。特に自動車産業に於いては品質の安定・向上・不良率ゼロは最重要課題でありそれを保証する事は作り込み中に達成し“出荷検査無用”の意気込みで品質保証の意味を含め出検を行います。

改善目標

社員全員が意識を高め原価の低減・品質保証・納期厳守等の問題解決に挑戦します。

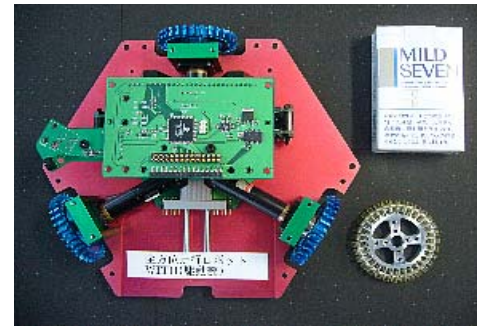
保有設備一覧

機械名	メーカー	型式	スペック	最大ワークサイズ	台数
マシニングセンター	森精機	MV 40B		450×800	1
マシニングセンター	森精機	MV 40E		400×560	1
マシニングセンター	紀和	イケル510		400×510	1
複合旋盤	森精機	SL-15M		φ80位迄	1
ワイヤーカット	FANUC	α-0B		t100×300角	1
汎用旋盤	ワジ	LPT-35C		4尺	1
NCフライス	日立精機	PNC-MF II			1
マシニングセンター	日立精機	VS50		1000×500×530	1
CAD/CAM	TACTX	Super21		3次元	1
Inventor10	オートデスク	Autodesk			1
マシニングセンター	森精機	NV4000 DCG		600×400	1
マシニングセンター	森精機	NV5000		1020×510×510	2
3次元測定器	ミトヨ			400×400×300	1
マシニングセンター	森精機	Dura		600×500×550	2

自社の技術内容 (主要製品等)

主要製品	月産生産能力
切削加工品	2000H
ワイヤーカット品	300H
旋盤加工品	300H

* 現在開発中のロボット *



CAD/CAMを用い
実用化に向け開発中の
φ100 オムニホイール →
← 全方位走行ロボット
(WITH)駆動部

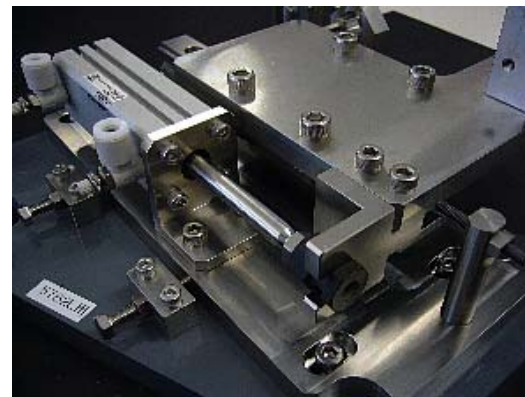
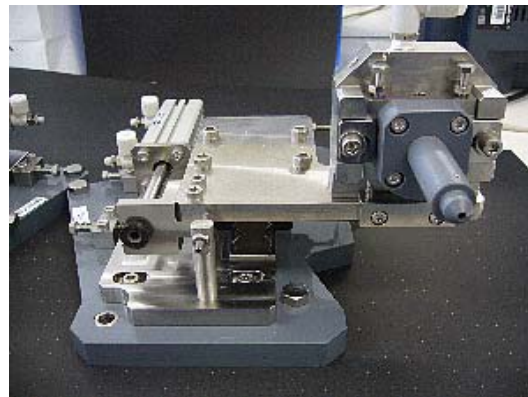


九州工業大学 石井研究室と共同開発した
全方位走行ロボット(WITH)をベースに工場・病院・
テーマパークで物品の搬送や案内等をするロボット
(FREEDOM)を開発中です。

“Simple is best”

* 設計開発した省力機器 *

設計開発品の機構・制御共に独創的であり各部品は高精度
(千~百分台)に仕上げています。



↑ ディーゼルエンジン用ノズル研磨装置 ↑



←強化ダンボール折り曲げ機
エアシリンダを用い二方向を
一工程で折り曲げる汎用性を
持たせたメカです。

特徴・強み(セールポイント)

“高精度加工を実現する設備”“CAD/CAMを導入した加工工程”“産学官連携による開発”これらの技術で北部九州の“モノづくり”をサポートする企業です。