

企業概要

森尾プレス工業株式会社

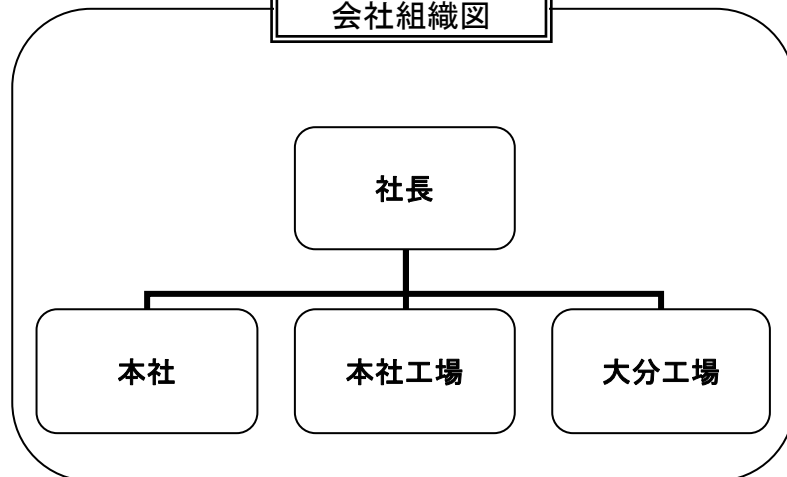
<事業内容>

- プレス金型設計・製作
- 金属プレス加工・溶接組立て
- 3Dスキャニングサービス

企業概要

企業名 : 森尾プレス工業株式会社
設立年月日 : 1949年
所在地 : 〒812-0897
 福岡県福岡市博多区半道橋1-14-16
 TEL 092-411-3171
 FAX 092-461-0722
 URL <http://www.morio-p.co.jp/>
資本金 : 1,000万円
年商 : 20億円
従業員 : 100名
代表者 : 代表取締役社長 森尾 正仁
主要取引先 : ユニプレス九州(株)、葵機械工業(株)
自動車関連の実績 : 有(製品:)
過去に実績有(製品:)
無
交通アクセス : 博多駅から車で10分。

会社組織図



経営理念

私たちは、お客様にご満足いただける製品を常に提供致します。

品質目標

“顧客満足の向上”を目指して品質マネジメントシステムの継続的改善に努める。
 ・ISOの取組み
 ・品質保証のための取組み例
 -ポカヨケ

改善目標

当社を取巻く環境(社会・顧客要求)の変化に対応致します。

保有設備一覧

機械名	メーカー	型式	スペック	最大ワークサイズ	台数
タンデムプレス機			80トﾝ～250トﾝ		10
プログレプレス機			110トﾝ～300トﾝ		7
ロボットプレス機			200トﾝ		4
トランスファープレス機			200トﾝ～300トﾝ		3
ラインベアサープレス機			80トﾝ、110トﾝ		9
CO2ロボット溶接機			15K～110K		33
スポット溶接機					3
タツプ機					1
カシメ機					1
マシニングセンター	牧野			1700 x 1200	1
マシニングセンター	牧野			1050 x 600	1
マシニングセンター	森精機			800 x 510	1
倣いフライス	牧野			850 x 500	1
ワイヤーカット加工機	西部電機			750 x 500	1
ワイヤーカット加工機	西部電機			500 x 350	1
2次元レーザー加工機	アマダ			1270 x 1270	2
2D CAD/CAM	CAMTUS				3
3D CAD/CAM	CAMTUS				2

自社の技術内容(主要製品等)

主要製品	月産生産能力
金属プレス加工品	-
金属プレス用金型	-

<サーボプレス機>



<CO2溶接機>



<自動化設備>



R&Dの取組み

- ・H24年度『ものづくり中小企業・小規模事業者 試作開発支援事業』

カス上がり検知ユニット構成



- ・H26年度『ふくおかIST FS事業』
- ・H25年度『中小企業・小規模事業者ものづくり・商業・サービス革新事業』

熱可塑性炭素繊維複合材の加工技術確立の取組み

項目	TI-AC40 短繊維	PA-GRP 長繊維
画像		
加熱温度(℃)	170~180	220~250
成形時間(分)	2	2

特徴・強み(セールスポイント)

昭和16年の創業から70余年、九州における自動車産業の創成期から自動車部品の製造および金型生産にいち早く取り組み、長年築き上げてきた品質と技術力には自信があります。