

企業概要

ナゴヤパッキング製造株式会社

<事業内容>
工業用各種パッキング製造・販売

企業概要

企業名 : ナゴヤパッキング製造(株)
 設立年月日 : 昭和35年8月
 所在地 : 本社 〒460-0012
 名古屋市中区千代田二丁目3番19号
 TEL052-261-2601
 FAX052-261-2605
 九州(営) 〒811-2115
 福岡県粕屋郡須恵町大字佐谷1240番
 TEL050-3532-9879
 FAX092-934-2434

資本金 : 1200万円
 年商 : 19億5千万
 従業員 : 65名
 代表者 : 小寺史郎
 主要取引先 : 日東電工、イノアック、榎屋
 自動車関連の実績 : 有(製品:各種パッキング材))
 過去に実績有(製品:))
 無

交通アクセス : 須恵スマートPAより91号線で5分。

経営理念

一人一人が真剣に努力し、環境にも配慮した生産活動を通じて社会貢献します。

品質目標

・事前の予防システムと人材教育及び環境整備により不良ゼロをめざします。
 ・ISO9001:2000の品質マネジメントシステムを運用し、継続的改善により顧客満足度の向上を目指します。

改善目標

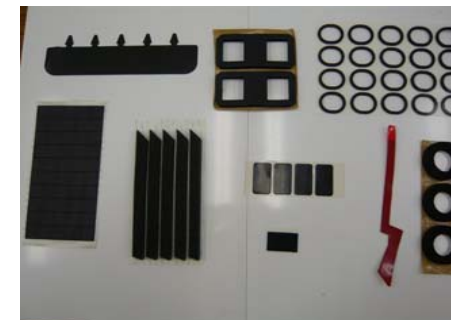
・ISO9001:2000の運用を日常的に行います。・関係するすべての人材の教育を継続します。・環境を整備することにより、良品を生み出し続ける体制を作ります。・過去の不良事例を解析し、予防システムに反映させます。・基本は在庫管理にあると認識し、適正在庫、適正発注、正確な出入庫を元に完璧な生産管理システムを運用します。

保有設備一覧

機械名	メーカー	型式	スペック	最大ワークサイズ	台数
ハーフカットプレス機	三拓		シートプレス機	470mmx700x50Hmm	23
大型ハーフカットプレス機	三拓		シートプレス機	470mmx900x50Hmm	1
ハーフカット連続プレス	三拓		シートプレス機	470mmx700x50Hmm	3
パーティカルカット	桜機械			2600mmx2200mm	6
精密ハーフカット連続プレス	坂本		シートプレス機	300mmx300mmx55Hmm	2
油圧プレス100 t	曙機械		シートプレス機	760mmx1350mm	1
油圧プレス50 t	曙機械		シートプレス機	660mmx910mm	1
スリッター	桜機械			500mm	3

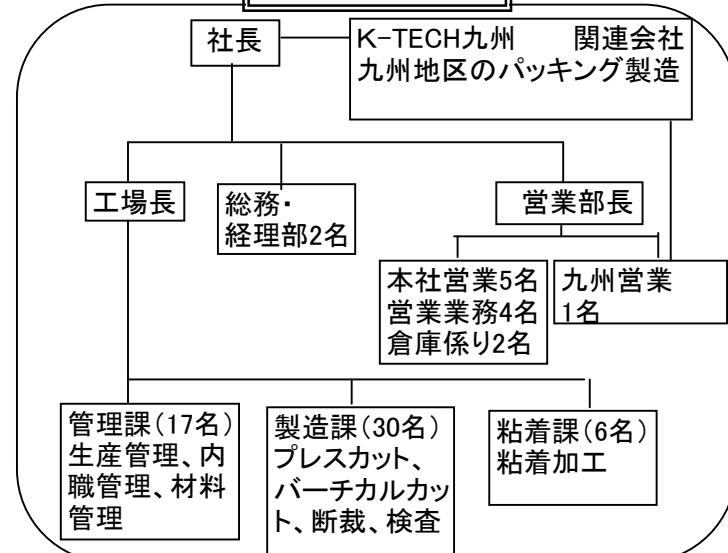
自社の技術内容(主要製品等)

主要製品	月産生産能力
工業用各種パッキング	100万個



ウレタン、ポリエチ、ゴム板、ゴムスポンジ、不織布等の材料を自動プレス機やスリッター、パーティカルでカットすることにより、作業時間の短縮と大巾なコストダウンを可能にした加工技術による製品をご提供できます。九州地区で初の粘着加工が'08年冬に設置。国内最大級の間口1700mm低VOC粘着加工コーターを導入！粘着加工→プレス加工→梱包→出荷の一連の作業が九州の関連会社で生産可能になり、本州から調達するより納期短縮されかつ九州地区からの出荷なので運賃も低減することが出来ます。

会社組織図



ハーフカットプレス機
シール加工、打ち抜き加工等お客様の要望に応じた加工方法をご提案いたします。



スリッター
細長い製品に適した加工です。



パーティカルカット
回転する刃でカット

特徴・強み(セールスポイント)

プレス加工によるハーフカット加工技術を業界で初めて開始。自動車・OA機器・弱電産業の発展とともに着実に成長しています。九州地区初の粘着塗工ラインを'08年冬に設置予定。