

# 企業概要

## 株式会社 中川機器製作所

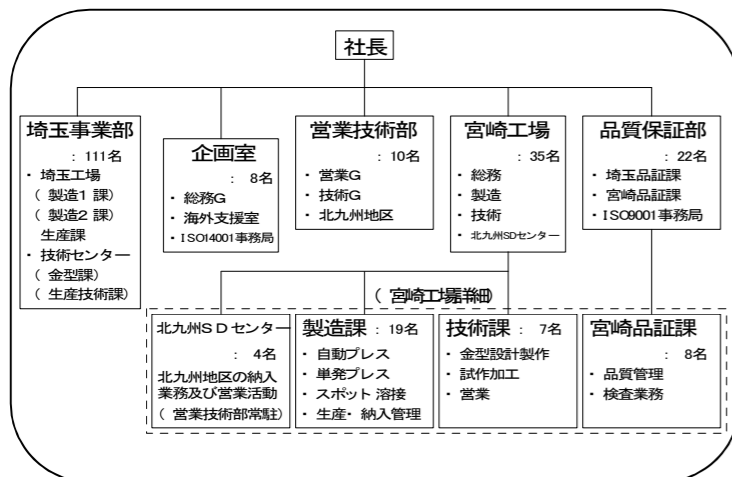
### <事業内容>

○自動車用、電気機器用等の金属部品の金型の設計、製作及び金属部品のプレス加工

### 企業概要

企業名 : 株式会社 中川機器製作所  
 U R L : http://www.nakagawa-kiki.co.jp  
 設立年月日 : 昭和27年5月 (宮崎工場:平成2年4月)  
 所在地 : 〒889-1301 (宮崎工場)  
 宮崎県児湯郡川南町大字川南21731-27  
 TEL 0983-27-4835  
 FAX 0983-27-1475  
 E-mail info@nakagawa-kiki.co.jp  
 資本金 : 1200万円  
 年商 : 16億7000万円 (宮崎工場:5億6600万円)  
 従業員 : 182人 (宮崎工場:43人)  
 代表者 : 中川文之  
 主要取引先 : (株)ホンダロック、カルソニックカンセイ(株)  
 自動車関連の実績 : ■有(製品:ラジエター、ドアロック、アウターキャップ)  
                           □過去に実績有(製品: )  
                           □無  
 交通アクセス: 東九州自動車道高鍋インターより  
                   国道10号線で北進20分

### 会社組織図



### 経営理念

どんな環境変化にも対応し得る、柔軟で強固な企業体質を確立し、更に経営目標値の達成によって、社員並びに関係者の生活の安定と、一人一人の人的成長を計る

### 品質目標

品質方針 <宮崎工場>  
私達はお客さまに優れた品質の製品を提供します

品質保証部門を強化するため品質保証部より直属に宮崎品証課として宮崎工場の品質管理を行っています  
ISO9001を2006年に宮崎工場として単独で取得しました

### 改善目標

全ては意欲から始まる  
~HAVE TO から WANT TO への転換~

### 自社の技術内容 (主要製品等)

主要製品	月産生産能力
キーセット関係 (バスバー)	150,000
アウターキャップ	45,000
ドア用プロテクター	20,000
ラジエーター部品	220,000
オーディオブラケット	40,000

### <ワイヤー放電加工機>



### 小物部品から最長500mm程度までのプレス品を加工しています



### <プレス製品>



### 保有設備一覧

機械名	メーカー	型式	スペック	最大ワークサイズ	台数
自動プレス	コマツ	E2W300	300t		1
"	アイダ	ECS-200(1L)	200t		1
"	アマダ	TP-200D	200t		2
"	コマツ	E2W160	160t		1
"	アマダ	TPL-150	150t		1
"	アイダ	NC2-110(1)	110t		1
"	アイダ		110t~17t		4
単発プレス	アイダ		60t~17t		7
スポット溶接機	松下				3
タッパ機	ブラザー	BT7-321			5
ラインベア	アイダ		60tプレスX5		1
トランスファー	大澤	OTP-60-13			1
ワイヤー放電加工機	三菱電機	FA-20S		X 500 Y 350 Z290	1
ワイヤー放電加工機	三菱電機	FX-20K, CX-20		X 500 Y 350 Z290	2
放電加工機	三菱電機	25J		X 250 Y 200 Z250	1
マシニングセンタ	三菱重工	M-V5B		X 800 Y 500 Z	1
研削盤	岡本		平面: 2台 成形: 3台		5
ジグ研削盤	三井精機	J3GB		X 400 Y 250	1

特徴・強み(セールポイント)

プレス金型の設計、製作及びプレス加工からアッセンブリまで一貫して生産致します。