

# 企業概要

## オネストン 株式会社

### <事業内容>

- プレス金型部品製造販売
- リバースエンジニアリング

### 企業概要

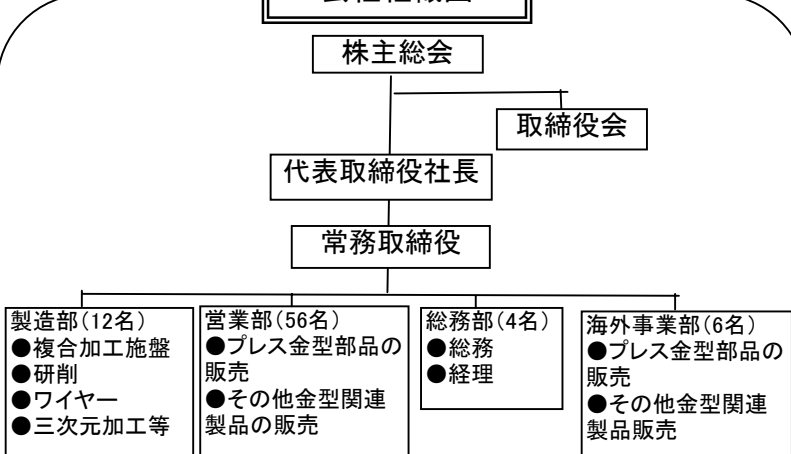
企業名 : オネストン 株式会社  
 設立年月日 : 昭和46年11月  
 所在地 : 〒468-0055  
 愛知県名古屋市天白区池場3丁目501番地の2  
 TEL 052-803-5811  
 FAX 052-804-0192

資本金 : 2,000万  
 年商 : 35億6,000万  
 従業員 : 80名(グループ含む)  
 代表者 : 代表取締役 佐々木正喜  
 主要取引先 : フタバ産業(株)、豊田鉄工株式会社 等  
 自動車関連の実績 : 有(製品:パンチ・強力バネ・特注加工等)

過去に実績有(製品: )  
無

交通アクセス: 名古屋インターより車で302号線で30分

### 会社組織図



自然あふれる中、気分もフレッシュに製造販売しております。  
 <岡崎営業所・工場>

### 経営理念

心の豊かさ 生活の豊かさを求め  
 社会に役立つ事に喜びを感じ  
 幸せが得られる会社創りをめざす

### 品質目標

「顧客の要求する商品を、確実かつ迅速に提供する組織づくりを図ります」

ISO9001認定取得により、さらなる品質の向上を徹底します。

- 顧客要求事項を常に意識し、それに対して適合する商品を提供、顧客満足の実現・向上を目指します。
- 顧客の満足できる商品提供を果たすために継続的に組織体制の改善・強化を図ります。
- 品質方針を実現するため、全社員に品質方針を周知させ各部署にて品質目標を設定しその達成度を評価します。

### 改善目標

無駄を徹底的に排除し、5S運動を社内で展開し日々改善努力をし、お客様のニーズに応えられる様目指します。  
 (ISO9001 平成15年9月認証取得)

### 自社の技術内容(主要製品等)

| 主要製品          | 月産生産能力 |
|---------------|--------|
| 絞りパンチ・ダイ      |        |
| 切り刃           |        |
| シェービングパンチ・ダイ等 |        |
| リバースエンジニアリング  |        |
|               |        |
|               |        |
|               |        |
|               |        |



特注部品(一個づくり品)

お客様のご注文による特別仕様の各種金型部品も高品質にてサポートしております。

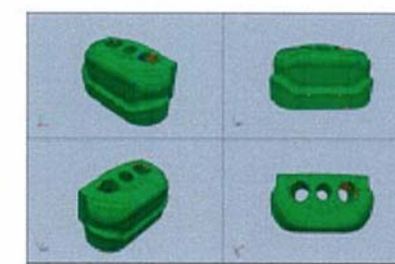
1個づくりを主力とし、INTEGREX・YBM等の最新鋭機械で特注品等の加工対応に力を注いでおります。



## 図面なき金型部品の再生 ～リバースエンジニアリング～

★リバースエンジニアリングの流れ

部品 → データ収集 → 3Dモデル化 → 部品加工



※原則データは社内管理となります

### 保有設備一覧

| 機械名            | メーカー         | 型式          | スペック | 最大ワークサイズ        | 台数 |
|----------------|--------------|-------------|------|-----------------|----|
| 複合加工CNC旋盤      | マザック         | INTEGREX    |      | φ400X900        | 6  |
| CNC旋盤          | マザック         | NEXUS250M   |      | φ300X350        | 1  |
| 門型マシニングセンター    | マザック         | V-515/40N   |      | 1050X500        | 1  |
| ワイヤー放電加工機      | 日立           | 355Y・470R   |      | 500~700X350~400 | 2  |
| ワイヤー放電加工機      | ファナック        | α-lic       |      | 550X370X310     | 1  |
| CNC平面研削盤       | 日立           | GHL-B512NS  |      | 650X500         | 1  |
| NC平面研削盤        | 岡本工作機        | PSG・95EX    |      | 500~600X500~900 | 2  |
| CNC円筒研削盤       | 豊田工機         | CE4A・P      |      | 350X500         | 2  |
| 3次元測定器         | 東京精密         | RVF         |      | 600X600         | 1  |
| 3次元測定器         | ミットヨ         | Crysta-Apex |      | 705X1305X605    | 1  |
| 形状測定器          | 東京精密         | 1600D-12    |      | 160L            | 1  |
| 3次元CAD/CAMシステム | JBM          | Mastercam   |      |                 | 1  |
| CAD/CAMシステム    | グラフィックプロダクト  | tools V3    |      |                 | 1  |
| 3次元CADシステム     | Delcam       | PowerSHAPE  |      |                 | 1  |
| CNCジグボーラー      | 安田工業         | YBM950V     |      | 900X500X350     | 1  |
| 表面処理装置(HPC)    | 不二機販         |             |      | φ200~300        | 1  |
| ショットプラスト(WPC)  | 不二機販         |             |      | φ200~300        | 1  |
| 非接触三次元デジタルサイ   | コニカミノルタセンシング | VIVID9i     |      |                 | 2  |

特徴・強み(セールポイント)

プレス金型部品を専門とし、お客様の元へ一件一件訪問させて頂いております。また、図面なき金型部品の再生にも取り組んでおります。