

企業概要

日菱産業株式会社

<事業内容>

- ・自動車部品及び内装品
- ・合成樹脂原料及び製品
- ・農業資材、オレフィンフィルム、シート等プラスチック製品
- ・断熱材

企業概要

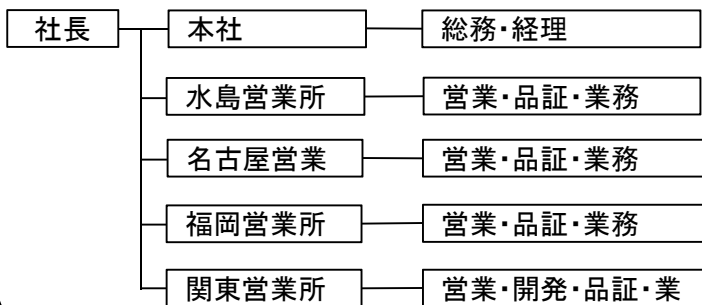
企業名 : 日菱産業株式会社
設立年月日 : 1996年4月12日
所在地 : 福岡営業所
 〒800-0205
 福岡県北九州市小倉南区沼南町3-5-22
TEL 093-475-8991
FAX 093-475-8992
URL <https://www.nichiryu.net/index.html>

資本金 : 3000万円
年商 : 3,652百万円(2017年10月期)
従業員 : 34名(2017年6月)
代表者 : 代表取締役 梅田 政昭
主要取引先 : (株)タチエス・日本発条(株)・ADIENT GK等

自動車関連の実績 : 有(製品:自動車シート部品各種)
過去に実績有(製品:)
無

交通アクセス : JR日豊本線 下曾根駅下車(タクシー約5分)
 小倉東ICより車で約10分

会社組織図



経営理念

我々日菱産業は、「企業の継続性」を経営の最重要課題として捉え「顧客満足度No.1」を目指します。
 社員が「幸せ」を感じ「成長」を実感できる会社を実現し、社会に貢献して参ります。

品質目標

目標は顧客要求事項に応える事を最優先し、顧客満足度を高めて品質マネジメントシステムの「有効性」を高めるものとします。
 各グループは、その役割を明確にして責任ある行動により、グループ内外とのコミュニケーションを取り、個々の力を結集し補完し合って目標達成に努めます。
 本年度の目標は、『顧客クレームゼロ』を目指し活動しています。

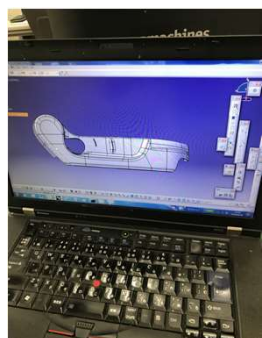
改善目標

顧客要求事項である生産性の向上、品質の安定、生産準備対応の迅速化などを実現し、その活動を積極的に展開することで継続的改善を図ります。

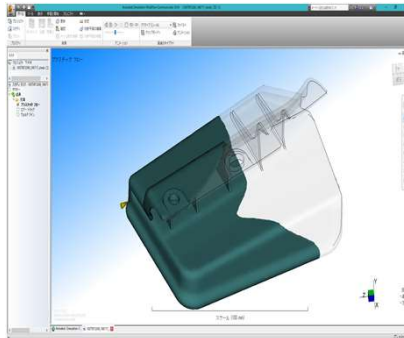
自社の技術内容(主要製品等)

主要製品	月産生産能力
自動車のシート部品	別途保有設備参照
工業資材	同上
家電部品	同上

成立性確認・製



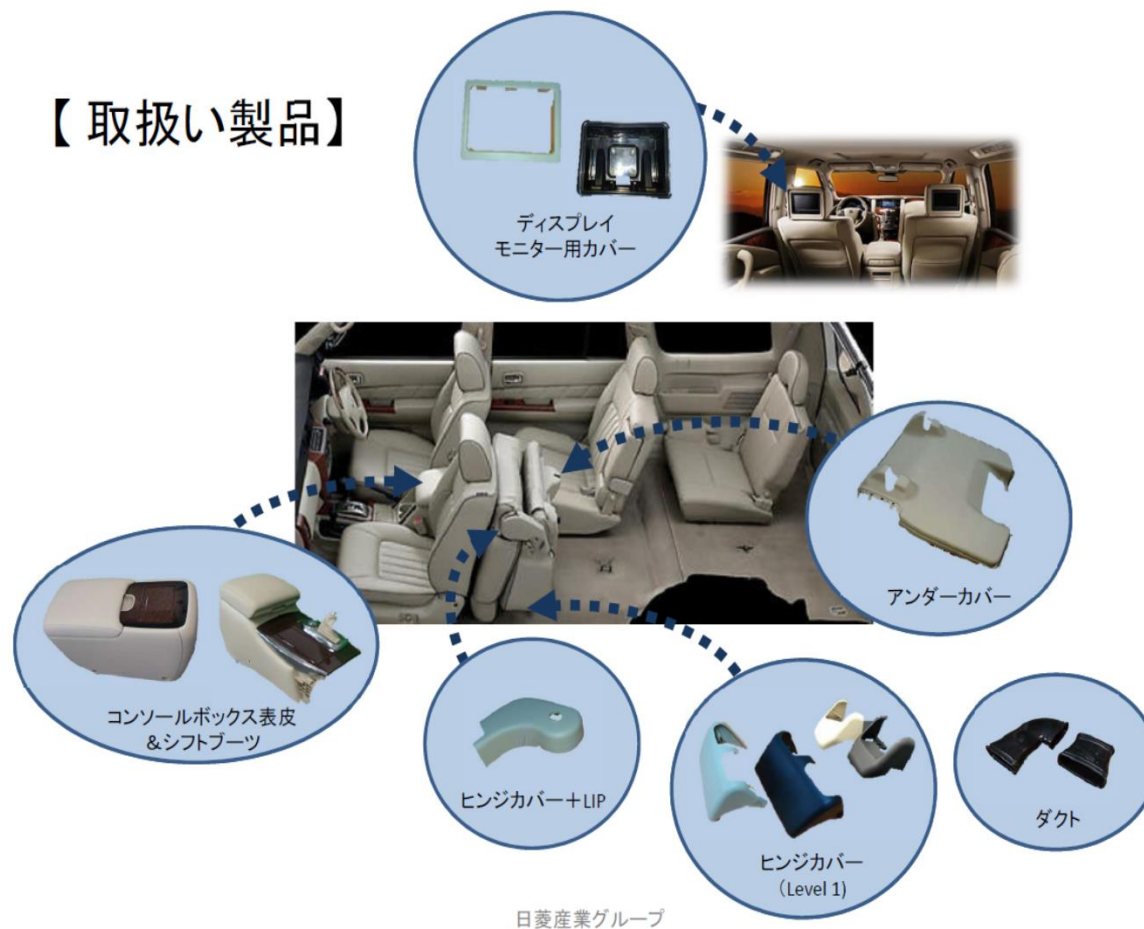
流動解析(CAE)の実施



保有設備一覧

機械名	メーカー	型式	スペック	最大ワークサイズ	台数
射出成形機	日本製鋼	J650AD-3100H	650Ton		1
同上	東洋機械	Si-450Ⅲ/K600	450Ton		1
同上	東芝機械	EC350N-17A	350Ton		1
同上	日本製鋼	J280AD-890H	280Ton		1
同上	東洋機械	Si-180-6/300	180Ton		1
同上	名機製作	M150C-DF-DM	150Ton		2
同上	日本製鋼	J110AD-180H	110Ton		1
超音波溶着機	超音波工業				1
熱板溶着機	ムネカインダストリ	特注機			4
CAD関係設備					
CATIA V4	ダツシステムズ				
CATIA V5	ダツシステムズ				
DIPROMASTER					
MOLDFLOW	AUTODESK				
3Dプリンター	STRAPASYS	FORTUS250MC		250×250	1

【取扱い製品】



特徴・強み(セールスポイント)

設計・試作・量産・納品までを手掛け、高品質な製品をお届けする事が出来る会社です。