

# 企業概要

## 株式会社ニチワ

＜事業内容＞  
 ○自動車用ボルト・ナット、冷間鍛造部品、切削加工部品およびプレス部品の製造販売

### 企業概要

企業名 : 株式会社 ニチワ  
 U R L : www.nichiwa-corp.co.jp  
 設立年月日 : 1973年(昭和48年)12月  
 所在地 : 〒889-3151  
 宮崎県日南市上方1765番地  
 TEL 0987(27)1311  
 FAX 0987(27)2348  
 Email info@nichiwa-corp.co.jp

資本金 : 3,000万円  
 年商 : 310,000万円  
 従業員 : 124名  
 代表者 : 代表取締役社長 橋本 佳隆  
 主要取引先 : トヨタ自動車株式会社グループ各社  
 本田技研工業株式会社グループ各社  
 その他各社

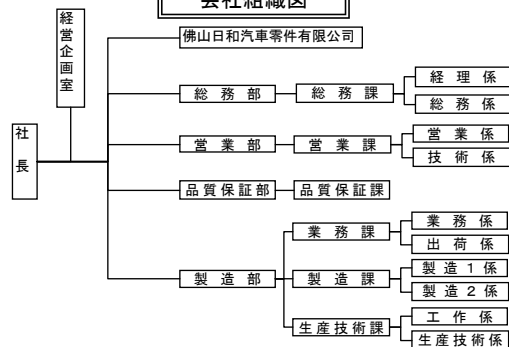
自動車関連の実績 : 有(製品: シートベルト/エンジン部品他)

過去に実績有(製品: )

無

交通アクセス : 宮崎空港より60分

### 会社組織図



### 経営理念

私たちは、顧客ニーズに応じて、新しい価値の創造と提供を行う事によって広く社会に貢献いたします

### 品質目標

「当社は、競争力のあるQ・C・Dを実現し、変化に対応した技術、およびサービスを提供いたします」  
 ・顧客のニーズと期待、及び法規制等の要求事項を押し、製品を作り込む際の要求事項を明らかにし、これに満足する製品の提供  
 ・更なる魅力ある製品を達成すべく、品質マネジメントシステムの有効性を継続的に改善

### 改善目標

5S活動とムダ排除を徹底し、納期・品質・コストを繰り返し追求・改善し、顧客満足度100%を目指します。

### 自社の技術内容 (主要製品等)

主要製品	月産生産能力
溶接ナット	20,000万個
鍛造パーツ	600万個
切削品	200万個
プレス品	150万個

### 自動車用冷間鍛造製品



### 保有設備一覧

機名	メーカー	型式	スペック	最大ワークサイズ	台数
パーツフォーマー	孝東機械	BPF-660		Φ33 × L200	13
パーツフォーマー	孝東機械	BPF-650		Φ27 × L180	
パーツフォーマー	孝東機械	PF-550		Φ27 × L65	
パーツフォーマー	孝東機械	BPF-740		Φ23 × L130	
パーツフォーマー	孝東機械	BPF-640		Φ23 × L130	1
パーツフォーマー	孝東機械	BPF-630		Φ18 × L110	
他					47
ナットフォーマー	春日機械	NP-450	M14	溶接ナット (Φ20)	
ナットフォーマー	春日機械	NP-540	M12	溶接ナット (Φ19)	
ナットフォーマー	春日機械	NP-530	M10	溶接ナット (Φ18)	
ナットフォーマー	春日機械	NP-525	M8	溶接ナット (Φ14)	1
他					9
プレス機	アマダ	300t			
プレス機	アマダ	150t			
プレス機	コマツ	110t			25
プレス機	コマツ	65t			
NC旋盤	高松機械	MX-10			5
多軸盤	嶋田鉄工所	SS-8NC			1
ロボット溶接機			C02溶接		



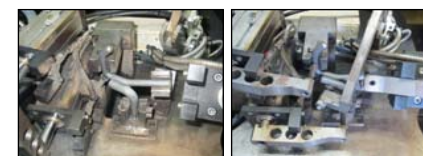
BPF-660



NC切削ライン



ロボット溶接



溶接器具(内製)



曲げ(プレス)→溶接

特徴・強み(セルシフト) 伸線から金型、製造まで一貫製造を活用し、試作段階からスピーディな開発が可能