

エンジニアリングプラスチック製品 (工業用ファスナー、精密成形製品) 他

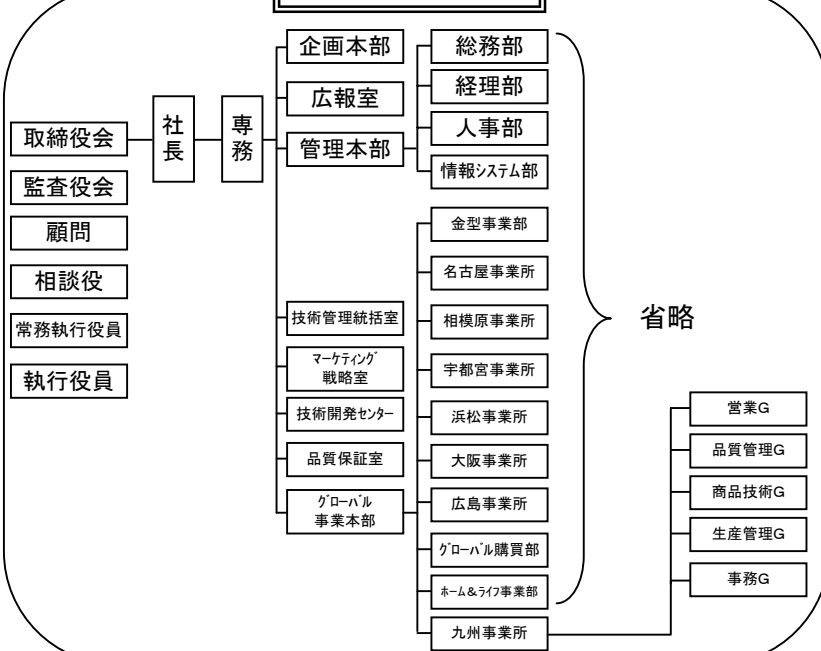
商品設計、金型設計・製作、製造、組立

<http://www.nifco.co.jp>

企業概要

企業名 : 株式会社ニフコ (Nifco Inc.)
設立年月日 : 昭和42年2月13日
所在地 : 本社 〒244-8522
 神奈川県横浜市戸塚区舞岡町184-1
 TEL 045-825-7900
 FAX 045-824-4781
資本金 : 72.9億円
年商 : 1,416億円 (連結) 692億円 (単独)
従業員 : 4,976名 (連結) 1,148名 (単独)
代表者 : 代表取締役社長 小野寺 優
主要取引先 : トヨタ自動車(株) 日産自動車(株) ダイハツ九州(株) トヨタ(株) 他
自動車関連の実績 : 有(製品:内外装品, FUEL系部品 他)
過去に実績有(製品:)
無

会社組織図



九州事業所
 〒802-0011
 福岡県北九州市小倉北区重住3-2-12第5共立ビル2階
 TEL : 093-941-3717 FAX : 093-941-3707
 交通アクセス : 小倉東ICより10分

生産拠点 : 株式会社ニフコ熊本 (金型設計/製作、製造/組立)
 他 協力関連企業にて量産中

企業概要

経営理念

- ニフコはその製品の生産により、常に企業の利潤を獲得し、もって社会に奉仕し、あわせて常に国際視野に立って、業界のリーダーとして、企業の永遠の発展をはかるものとす。
- ニフコは顧客先に対しては、常に優秀な製品を提供し、株主に対しては、常に適正かつ安定した配当を分配し、従業員に対しては、常にその生活が向上するよう、全力を傾注するものとす。
- ニフコに働くものは、常に打って一丸となり、互いに責任を重んじ、親切を旨とし、進取の精神と不動の信念を持ち、また不断の研究を重ね、不敗の精神をつくり、不易の信用を勝ち取ることに、献身の努力を続けるものとす。

品質目標

- ニフコグループは品質を経営の最重要課題と位置づける。
- グループ全従業員・全協力会社参加による品質マージンシステムの適切な運用により、お客様に満足して頂ける製品を提供し続ける。
- 不良品を後工程に流さない『自工程完結』の実現を目指す。

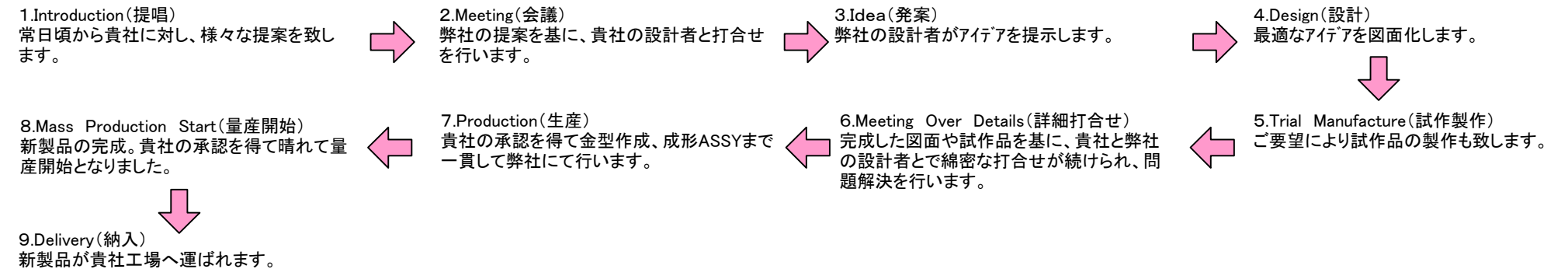
改善目標

- 生産ラインの省力、省人化、コストダウンをグローバルに展開しユーザーニーズに合った製品開発を推進していく。
- 開発提案力を一層強化し、市場ニーズである、作業効率向上、コストダウンに寄与する商品の開発、提供を目指す。
- ISO9001:2000、ISO/TS16949:2002、ISO14001:2004 認証取得済み

自社の技術内容 (主要製品等)

<p>ファスナー(弊社の原点となる、ワンタッチで着脱可能な様々な部品を締結する製品。10,000種類以上に及ぶ既製品の他、ご要望に応じて設計します。)</p>	<p>カップホルダー(内装の美観を損ねず、簡単な操作で開閉もスムーズ。自動車室内のあらゆる場所に取り付けられます。)</p>	<p>インサート成形品(ホルト・ナット等の金属や摩擦材、紐、ナイロンメッシュ等をプラスチックと一体成形した部品です。)</p>	<p>オフィス・アパレル関連部品(スポーツバッグ等に使用されるバックル、ファイル等に使用される、金属レスの留め具など様々な部品です。)</p>
<p>オイルダンパー(振動吸収、消音化、高級感の演出、操作性向上を図る製品です。) ラッチ(扉の開閉部に使用。ダンパーと合わせて使用する事により、一層高級感を図れます。)</p>	<p>燃料系部品(自動車の重要保安部品。高度な技術と特別な品質管理を実施しております。)</p>	<p>自動車機能部品(お客様のニーズに合わせて、ニフコのアイデアが生かされた部品です。)</p>	<p>住宅関連部品(施工現場での容易性、確実性を高め、住宅品質の向上に貢献する製品。又、住生活空間における感性品質の向上を目指す製品です。)</p>

【開発スタイル】



保有設備一覧

機械名	メーカー	型式	スペック	最大ワークサイズ	台数
射出成形機(横型)				30t~350t	81
射出成形機(縦型)				30t~80t	13
CAD・CAMシステム	コダマ				8
高速マシニングセンター	ヤスダ				2
マシニングセンター	マキノ				2
NC放電加工機	ソディック				2
ワイヤ放電加工機	ソディック				2
汎用フライス盤	マキノ				4
成形研削盤					3
平面研削盤					2
万能工具研削盤					1
直立ボール盤					1
投影機					3
工具顕微鏡					3
電子水分計					1
引張圧縮試験機					1
表面粗さ測定器					1
その他					

特徴・強み(セルフイント)

開発提案~商品/金型設計~評価~成形/組立~量産迄の一環した対応が可能です。又、ISOに基づく品質の管理、初期品流動の特別管理等も実施しております。