

企業概要

株式会社 日工社 大分工場

<事業内容>

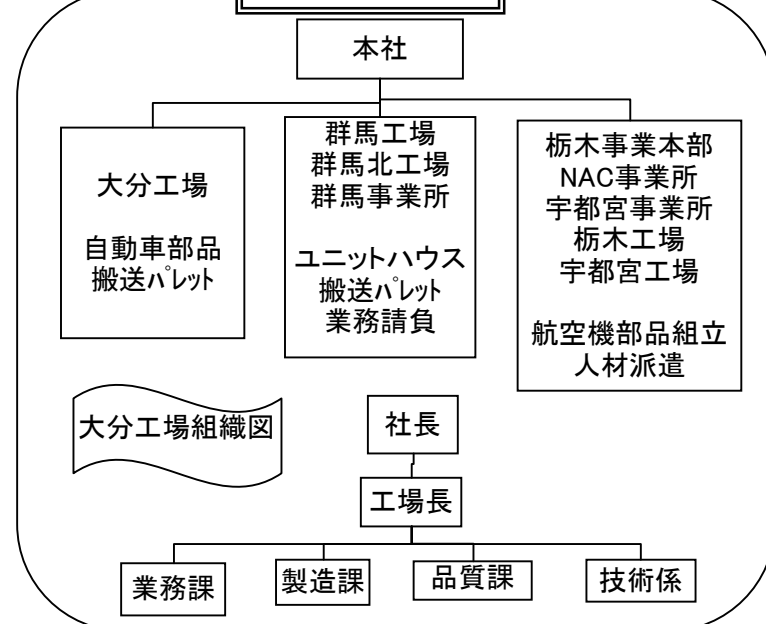
自動車車体プレス、鈹金部品製造
航空機部品、組立および整備
ユニットハウスの製造
各種搬送パレットの製造

企業概要

企業名 : 株式会社 日工社
設立年月日 : 昭和42年4月
拠点 : 本社 (東京・渋谷)
大分工場
群馬工場 群馬北工場 群馬事業所
栃木事業本部 NAC事業所 宇都宮事業所
栃木工場 宇都宮工場

資本金 : 8000万円
年商 : 15億2千万円
従業員 : 300人
代表者 : 代表取締役社長 黒川 亮悟
主要取引先 : ダイハツ九州(株)、富士重工業(株)エフ・イー・エス 不二サッシ(株)
工場規模 : 大分工場 敷地総面積 13,200㎡
建屋総面積 1,905㎡
自動車関連の実績 : 有(製品:鈹金加工部品 など) 過去に実績有(製品:) 無
交通アクセス : 宇佐別府道路 宇佐ICより2分

会社組織図



経営理念

当社は、常に「お客様のために」を第一に考え、
企業精神として「Let's make tomorrow better than today」
を基本とし努力しております。

品質目標

<品質方針>
お客様 迷惑ゼロを目指す。
QCDの改善を愚直に地道に努力を続ける。
(お客様はもちろん、次工程もお客様)

品質目標

納入不良ゼロ 社内不良半減

改善目標

○ダラリ駆除 ムダ、ムラ、ムリの駆除
○見える化 (カン、コツを誰もがわかるシステムに)

大分工場保有設備一覧

機械名	メーカー	型式	スペック	最大ワークサイズ	台数
二次元レーザー加工機	アマダ	LC2415α III NT	9mm厚	1524*3048	1
ベンダー加工機	アマダ	FBD3512NT	35t		1
ベンダー加工機	アマダ	FBD3512FS	35t		1
ベンダー加工機	アマダ	RG80	80t		1
シャーリング機	アマダ	DCT2545	2520L*4.5T		1
60tプレス	アイダ	CI-6(2)	60t		1
110tプレス	アマダ	TP110C-X2	110t		1
110tプレス	アイダ	NCI-1100	110t		1
150tプレス	アイダ	PBW-15	150t		1
200t順送プレス	アイダ	NC2-200	200t		1
溶接ロボット(専用機)	パナソニック	TA-1000			1
バンドソー	アマダ	H250D		3350w*250H	1
定置スポット機			35~50KVA		6
CO ₂ 溶接機			160A~350A	φ0.9~φ1.2	9
ハンドスポット機					17
3DCAD	アマダ	Sheetworks			1
2次元 CAD/CAM	アマダ	AP100			1
三次元測定器	小坂研究所	ベクトロン		X2000*Y1000*Z2000	1

大分工場の技術内容 (主要製品等)

主要製品
スローパー・リヤフロア・クロスメンバー (保安特性部品)
スローパー・グリップアッシ (A 特性部品)
その他、ダイハツ向け部品約300種
パネルバン
物流パレット



スローパー・グリップアッシ



スローパー・リヤフロア・クロスメンバー



パネルバンS/Aライン



2次元CAD/CAMシステム



レーザー加工機

ダイハツ特装車に使用される部品を中心に、標準部品まで。多品種少量生産を追及。3DCADによる、迅速的確な図面展開。高速レーザーマシンによる切断加工。ネットワーク対応精密ベンダーマシンによる曲げ加工。各種プレス機による成型。これらの加工からできる部品同士の溶接・スポットによるアセンブリまで。多種多様な鈹金加工部品を生産しています。また、特技を活かし、部品を積載するための搬送パレットも製作しています。



溶接ロボット



ネットワーク対応
ベンディングマシン



三次元CAD
SheetWorks



200t順送プレス



大分工場外観

品質保証向上の勉強会を開催
週一回ダイハツ九州様を招き、ご指導頂く。品質向上活動に励む。

特徴・強み(セールスポイント) 多品種少量生産を追及。鈹金加工部品を、小ロットの製品から標準部品まで。自動車メーカーに求められる品質で、生産することができます。