

企業概要

ニッポ株式会社

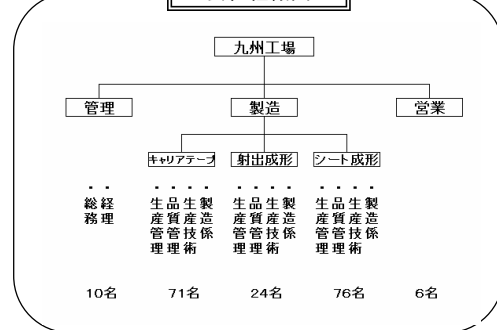
- <事業内容>
 ○熱可塑性樹脂射出成形
 ○真空・圧空成形
 ○組立・2次加工全般

企業概要

企業名 : ニッポ株式会社 (本社: 大阪)
 設立年月日 : 1966年3月
 所在地 : 〒838-0051
 福岡県朝倉市小田東鳩胸1134-1 (九州工場)
 TEL 0946-26-0191
 FAX 0946-21-1935
 資本金 : 26,000万
 年商 : 220億円
 従業員 : 656名
 代表者 : 代表取締役 内田雅典
 主要取引先 : ㈱村田製作所、TDK㈱、ローム㈱、
 自動車関連の実績 : ■有 (製品: インパネ用導光板)
 □過去に実績有 (製品:)
 □無

交通アクセス: 甘木インターより10分

会社組織図



九州工場



経営理念

1. お客様第一 1. 創造と工夫
 1. 技術の研鑽・変化に対応 1. 健全経営・社会に貢献
 1. 身も心も健やかに

品質目標

品質方針:

全従業員の商品意識を高め、お客様の満足度向上を目指す為、継続的な改善活動を行う。

ISO 9001 認証取得済み。
 ISO 14001 認証取得済み。

改善目標

納期遵守・品質向上・原価低減・リードタイムの短縮においてムダを排除し、繰り返し追及・改善し、お客様が満足する価値を提供する。

自社の技術内容 (主要製品等)

主要製品	月産生産能力
射出成形リール	24時間×28日
真空成形リール	24時間×28日

品質向上に向けて事前に流動解析を行うなどで、金型の最適設計とともに、ホットランナー金型での対応により、原材料ロスを最小限にすることで、原価低減を図ります。

熱可塑性樹脂の成形加工 (射出成形・真空成形・ブロー成形) 全般を24時間稼動が可能

各種導光板



2次加工品



保有設備一覧

機械名	メーカー	型式	スペック	最大ワークサイズ	台数
射出成形機	住友重機	電動式	350 t		1台
射出成形機	住友重機	電動式	350 t		1台
射出成形機	ファナック	電動式	300 t		1台
射出成形機	住友重機	油圧式	260 t		1台
射出成形機	住友重機	電動式	180 t		1台
射出成形機	住友重機	電動式	180 t		1台
射出成形機	ファナック	電動式	150 t		1台
真空成形機	脇坂エンジニア	真空圧空	1,000×1,100		1台
真空成形機	センバ鉄鋼	真空	1,000×1,150		1台
真空成形機	センバ鉄鋼	真空圧空	1,000×1,100		1台
真空成形機	住友重機	真空	1,000×1,100		1台
真空成形機	脇坂エンジニア	真空	985×965		1台
真空成形機	脇坂エンジニア	真空	985×965		1台
シーティング機	日立造船		180 t		1台
3次元測定器	ミットヨ	BH504			1台
工具顕微鏡	ミットヨ	TF176-844	L=200		1台
輝度測定器	トプコム	BM-7			2台

<射出成形ライン>



<真空成形ライン>



流動解析が可能です。



特徴・強み(セールポイント)

・九州工場内はエアシャワーを浴びてから入場し、作業者はネット付きの帽子を着用する等の防塵対策に配慮した工場です。