

企業概要

西日本エレクトロニクス工業株式会社

<事業内容>

- ・各種機械部品、電気部品および電子部品のめっき
- ・電子部品の組立・製造・検査

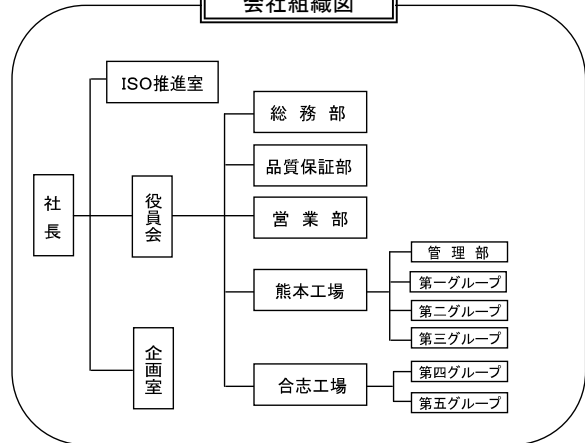
企業概要

企業名 : 西日本エレクトロニクス工業株式会社
 設立年月日 : 昭和46年4月
 所在地 : 本社工場 〒861-8037
 熊本市長嶺西1丁目8番34号
 TEL 096-384-3831
 FAX 096-385-1691
 合志工場 〒861-1113
 熊本県合志市栄3415-30
 TEL 096-215-5515
 FAX 096-215-5516

資本金 : 1,000万円
 年商 : 2億9千万円
 従業員 : 42名
 代表者 : 代表取締役 大澤宏一
 主要取引先 :
 自動車関連の実績 : 有(製品 :)
 過去に実績有(製品 :)
 無

交通アクセス : 本社工場 : 熊本インターより車で20分
 合志工場 : 熊本インターより車で30分

会社組織図



経営理念

西日本エレクトロニクス工業㈱は、業務を通じてお客様との信頼関係を築き、ともに成長を続け、地域社会の発展に貢献します。

品質目標

- 品質方針 : 「お客様が満足するQCDの達成！」
1. 生産性の改善
 2. 不良率の提言
 3. 部材単価引き下げ
 4. 顧客クレームの撲滅
 5. リードタイムの短縮
 6. 納期厳守

改善目標

各部署は、上記品質方針、会社品質目標を受けて、年度品質目標を作成する。年度末には、評価しPDCAサイクルを回して継続的改善に努める。

保有設備一覧

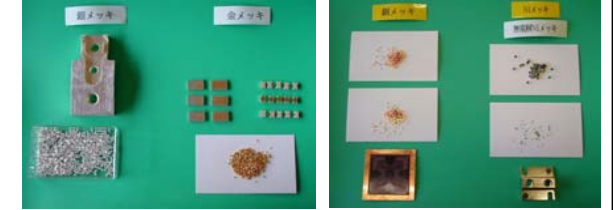
機械名	メーカー	型式	スペック	最大ワークサイズ	台数
ウオータージェット樹脂バリ取り装置					
Eグレードクリーンルーム			クラス10,000		
Cグレードクリーンルーム			クラス1,000		
蛍光X線膜厚計	SII	SFT7000, 9000			2
原子吸光分析装置	NJA	AA-845			1
金属顕微鏡	NIKON	AFX-II			1
測定顕微鏡	NIKON				1
整流器					40
各種バレルめっき装置					

自社の技術内容 (主要製品等)

主要製品	月産生産能力
プラスト	
※精密部品めっきを得意としております。 ラック掛けおよびバレルめっきによる 金・銀・銅・ニッケル等各種機能めっき 例えば・・・ 積層コンデンサ・インダクタ素子 ・アンテナ部品・抵抗体・誘電体など	



めっき試験ライン



各種めっき品

クリーンルーム作業



大型車による搬入・搬出可能



検査作業



合志工場



●主要めっき項目

	浴種	ラック	バレル	浴量	対象品例
ニッケルめっき	ワット浴 スルファミン	○	○	250L	機械部品、電子部品など
無電解ニッケルめっき	Ni-P Ni-B	○			機械部品、電子部品など
銅めっき	硫酸銅	○	○	200L	電気、電子部品など
無電解銅めっき	ホルマリン浴	○			電気、電子部品など
すずめっき	硫酸浴 中性浴	○	○	250L	電気、電子部品など
銀めっき	シアン浴	○	○	500L	電気、電子部品など
金めっき	シアン浴	○		120L	電気、電子部品など
無電解金めっき	シアン浴	○			電気、電子部品など
はんだめっき	Sn-Pb	○		1500	L/F、電子部品など
鉛フリーはんだめっき	Sn-Bi	○		1200	L/F、電子部品など

特徴・強み(セールスポイント) 創業37年のめっき技術と、工業団地内立地により輸送コスト削減が可能です！