

企業概要

日産クリエイティブサービス

計測技術部

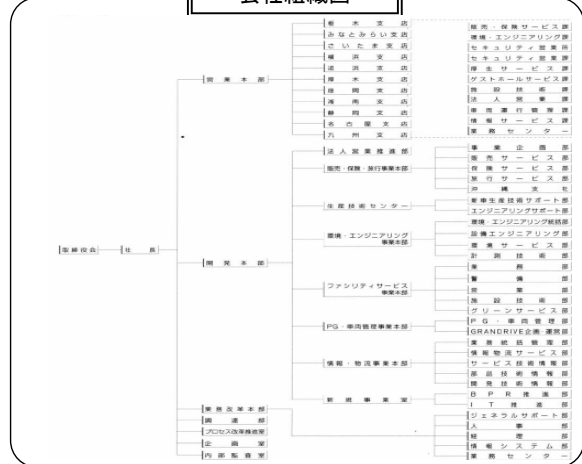
<事業内容>

計測器校正・運用サービス
計測器・計測設備の校正

企業概要

企業名 : 日産クリエイティブサービス
設立年月日 : 2004年4月1日
所在地 : 本社〒245-8558
 神奈川県横浜市戸塚区上矢部町2384番地
 TEL 045-814-7301(代表)
 FAX 045-814-2000
 Email
資本金 : 9000万円
年商 : 518億円(全部門)
従業員 : 4000名(全部門)
代表者 : 榎本 昌志
主要取引先 : 日産自動車株式会社
自動車関連の実績 : 有(製品:)
過去に実績有(製品:)
無
交通アクセス : 九州地区へは苅田空港インター降りて
 大分方面へ車で10分
 〒800-0301
 福岡県京都郡苅田町新浜町1番地3号
 日産九州工場内
 TEL 093-435-1267
 FAX 093-435-1267

会社組織図



経営理念

ビジョン

・グローバルにお客様の事業を支え、常に新たな価値を提供し、成長し続ける。
・社員1人ひとりが自信と誇りを持って、生き生きと仕事をする会社になる。

ミッション

品質目標

わたくしたちは品質第一に仕事を見直し
お客様に満足いただけるよう取り組みます。

改善目標

- ①お客様満足ポイントの向上
 - ②クレーム度合の低減
- ISO9001、ISO14001、ISO17025を取得

自社の技術内容(主要製品等)

日産クリエイティブサービスでの校正業務の特徴

日産自動車のノウハウを受継ぐサービスの

当社は計測技術グループは、受託校正業務を充実させるために日産自動車から業務移管され、独立した組織です。

◆一括校正サービス

長さ、電気をはじめとして質量、力、圧力、温度、加速度、音、試験機等多種多様な計量器、計測器、試験機をメーカーを問わずに一括してお引受けします。

◆出張校正サービス

大型の機器等輸送が困難な機器について出張校正サービスを行います。

◆低料金と短納期

利用しやすい低料金で、2週間を基本とした校正サービスを行います。

◆計測及び計測管理に関わる技術指導

日産自動車の宇宙分野及び自動車分野で培ったノウハウにより、校正業務だけでなく、計測器管理の技術指導から計測作業の技術指導まで計測に関わる業務を行います。

保有設備一覧(九州地区の一部)

機械名	メーカー	型式	スペック	最大ワークサイズ	台数
デジタル温度計	安立計器	AP-320	20~300℃		1
キャリパーチェッカ	ミットヨ	CC-300C	300mm		1
キャリブレーション	ミットヨ	UDT-103	1mm		1
クォーツテスト	富士電子	QT-99	基準周波数発信器精度		1
ストップウォッチ	セイコー	SVAE101	-		1
工具顕微鏡	カルツァイス	LTM-D	0~45mm		1
ダイヤルゲージ検査機	ミットヨ	UDT-280	0.0001×25mm		1
チェックマスタ	ミットヨ	HMC-1000H	1010mm		1
直角定規(台付直角)	理研	-	-		1
デジタルマルチメータ	アジレント	34401A			1
三次元測定機	ミットヨ	BN706	560mm		1
精密定盤	ミットヨ	GP(2000×1)	*		1
デジタル水準器	新潟精機	DL-S3	±5mm/m		1
デジタル測長機	クロダ	SM-3DM	150mm		1
ブロックゲージ	ミットヨ	103個組等	100mm、1000mm		1
トルクレンチ検査具	東日	TF1000N	1000N・m		1
トルク校正用レバー	-	各種	-		1
ねじ測定用三針	-	各種	-		1

特徴・強み(セールポイント)

長さ、電気をはじめとして多種多様な計測器・計測設備を幅広く校正します。また低料金、短納期で校正サービスを行います。