

企業概要

経営理念

心を高め、社会と共生する

品質目標

- ・全社員が顧客の立場に立ち、いかなる時も品質最優先の精神で取り組む。
- ・生産活動のあらゆる家庭を標準化する事により、品質・納期・原価における管理機能を充実させ、全社的な品質保証体制を構築する。
- ・設計及び生産方式の徹底した改善により、市場ニーズを先取りしたコスト形成をつくる。
- ・市場の価値観の変化を俊敏に感知し、その変化に敏感、的確に対応できる機動性のある市海をつくる。

改善目標

ロス・ミス・ムダの撲滅

自社の技術内容（主要製品等）

主要製品	月産生産能力
産業用刃物	2000枚
電子部品用製造装置	20台
IC用切断金型（設計・製作）	5型

保有設備一覧

機械名	メーカー	型式	スペック	最大ワークサイズ	台数
立形マシニングセンタ				960×450×500	12
高精度微細加工機	碌々産業	MEGA-III		410×330×200	2
平面研削盤	岡本工作機械	PSG-65DX		600×500	3
超精密成形研削盤	長島精工	NP840-F		800×400	1
円テーブル研削盤	住友重機械	SVR130		チャック径 φ 1300	2
NC治具研削盤	和井田製作所	JG-45UMT		450×300×430	2
ワイヤ放電加工機				560×350×300	1
形彫り放電加工機				320×200×250	1
ポリッシュ盤	岡本工作機械	SPL-15		最大加工物径:φ 150	1
測定顕微鏡	ニコン	MM60		φ 262×150 100倍	3
CNC画像測定機	ミツトヨ	Qvx302		300×200×200 100倍	1
CNC三次元測定器	ミツトヨ	FALC-APEX710		705×1005×605	1
マニュアル三次元測定機	ミツトヨ	Crysta-Plus M443		400×400×300	1
真円度・円筒形状測定機	小坂研究所	EC1550		テール径φ 160 最大測定径φ 368	1
面粗さ測定器	東京精密	サーフコム1400A		100mm 50~50万倍	1
光学的測定機	ニコン	オートコリメータ-6D		30" 最小値:0.5"	1
超精密測長器	ハイデンハイン	MT2581		精度:±0.1μm	1
電気マイクロ	マル	Millimar C1210		分解能:0.1μm	5

株式会社 ピーエムティー

<事業内容>

- メカトロ機械・自動化装置の設計・製作
- セラミックス及び超精密治工具の設計・製作
- 超精密X-Yステージの設計・製作
- 金型の設計・製作
- 特殊加工機の設計・製作

企業概要

企業名 : 株式会社ピーエムティー
 設立年月日 : 1991年10月
 所在地 : 〒811-2115
 福岡県粕屋郡須恵町大字佐谷1705-1
 TEL 092-933-3110
 FAX 092-933-3115
 URL http://www.pm-t.com

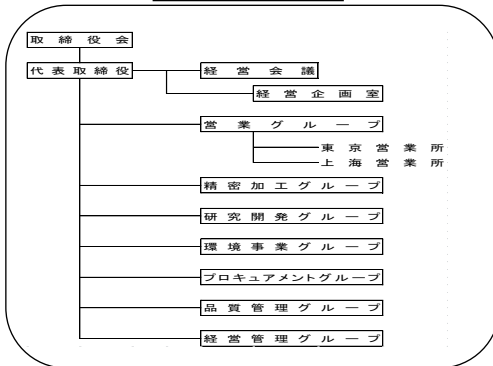
資本金 : 5,000万円
 年商 : 28億円
 従業員 : 70人

代表者 : 代表取締役 京谷 忠幸

主要取引先 : ソニー(株)、㈱東芝、日本電気(株)、パナソニック(株)

自動車関連の実績 : 有(製品:検査治具、回転テーブル)
過去に実績有(製品:)
無

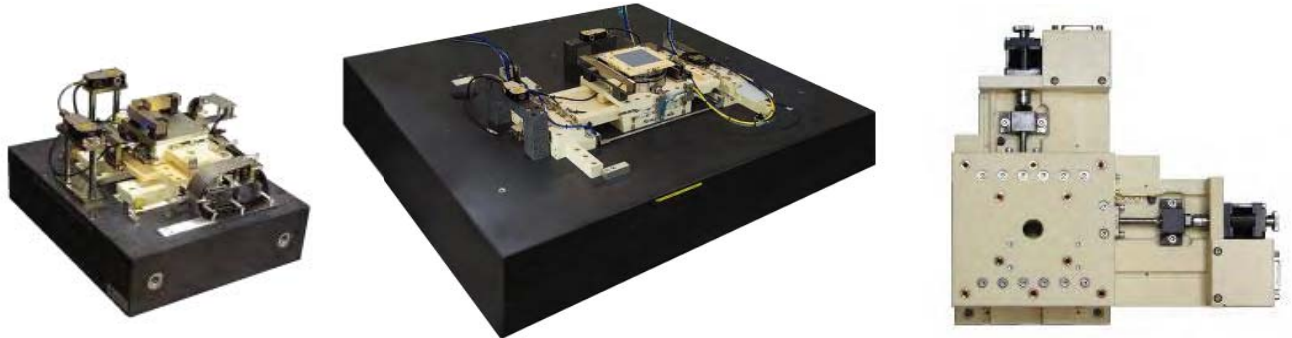
会社組織図



卓上NC加工機



超精密ステージ



特徴・強み(セルフ・イント)

超精密軸制御技術をベースに特殊機械、各種装置、自動機、検査装置の設計・製作をご提案致します。精密部品、金型の受託加工もご対応致します。(材料問わず)