

企業概要

坂口電熱株式会社

＜事業内容＞
産業用ヒーター、温度センサー、コントローラー、絶縁材料等の電熱機器・商品・部品の開発・設計・製造・販売、及び、各種電熱ソリューションの提供

企業概要

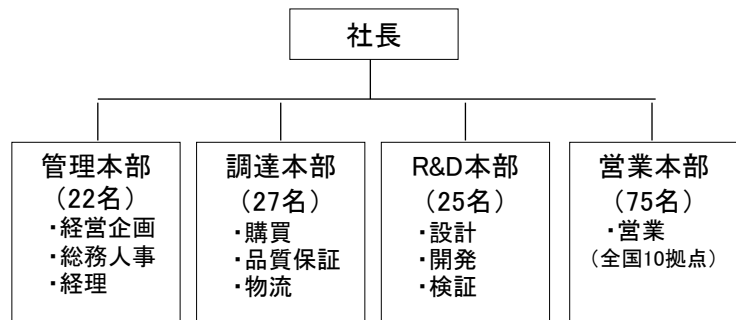
企業名 : 坂口電熱株式会社
 設立年月日 : 昭和23年4月 (創業 : 大正12年1月)
 所在地 : 【九州営業所】
 〒841-0204 佐賀県三養基郡基山町宇宮浦991-2 鳥飼ビル101
 TEL 0942-92-8233
 FAX 0942-92-8232
 URL <http://www.sakaguchi.com>

資本金 : 4億6,000万円
 年商 : 50億円
 従業員 : 150名
 代表者 : 代表取締役社長 蜂谷真弓
 主要取引先 : 自動車製造メーカー各社、電機メーカー各社、
 化学関連各社、大学・公的研究機関 他

自動車関連の実績 : 有 (製品 : 各種加工用ヒーター)
過去に実績有 (製品 :)
無

交通アクセス : JR鹿児島本線 JR基山駅より車で5分

会社組織図



設計・開発拠点
佐倉R&Dセンター

経営理念

聖賢の教学に則り社業を通して国家社会の進化発展と人類の安心平和幸福の実現に貢献せん事を念願とする

品質目標

―品質方針―

- 顧客満足度の向上
総合力をもって業務・事業を遂行し、顧客から信頼される最適な製品を提供します。
- 総合力の結集
顧客から信頼される最適な製品を提供するため、最新の技術情報を活用し、総合力をもって、事業を遂行します。
- 法令の順守
関連する法規制及び同意する其他要求事項、並びに自ら定めた自主基準等を順守し継続的改善に努めます。

改善目標

お客様の満足度を上げるためにQMR(品質マネジメントレビュー)を定期的に行い、品質管理レベルの向上を目指しております。

自社の技術内容 (主要製品等)

主要製品	月産生産能力
カートリッジヒーター	8,000本
その他ヒーター	2,000個

熱に関する豊富なアイテム

産業用ヒーターのほか、温度センサーやコントローラーなどの制御機器、各種絶縁・耐熱材など、加熱に関するアイテムを常に9,000点近く取り揃えております。

また、長年にわたるサプライヤーとの協力体制のもと、含有化学物質の管理にも力を入れており、環境に配慮した製品づくりを実践しております。



保有設備一覧

機械名	メーカー	型式	スペック	最大ワークサイズ	台数
三次元測定機器	—	—	—	—	—
X線検査装置	—	—	—	—	—
真空プレス	—	—	—	—	—
TIG溶接機	—	—	—	—	—
NC旋盤	—	—	—	—	—
乾燥炉	—	—	—	—	—
熱解析シミュレーター	—	—	—	—	—

自社国内工場生産品、海外大手メーカーとの連携

オーダーメイドによる製品生産を一品から承ります。長年にわたり培ってまいりました豊富な経験と実績、さらに海外大手メーカーとの連携により、多種多様な製品をラインナップ。全てのニーズに最適な電熱ソリューションをご提供するために、最先端技術を磨いてまいります。



全国に展開する坂口ネットワーク

全国10ヶ所に営業所を展開、千葉県佐倉市にR&Dセンター、物流・生産拠点を設けております。最寄の営業所よりセールスエンジニアがお客様のご要望を直接お伺いし、最適な電熱ソリューションをご提案させていただきます。

坂口ネットワーク



特徴・強み(セールスポイント)

創業91年、幅広い産業分野へ熱エネルギー変換技術を基盤とした電熱ソリューションの提供と販売実績、新たな熱エネルギーの創出、環境に配慮した製品の提供は、お客様の更なる飛躍にお役立ち致します。