

企業概要

有限会社 酒井製作所

〈事業内容〉
パイプ曲げ加工
手ろう付け
その他各種溶接

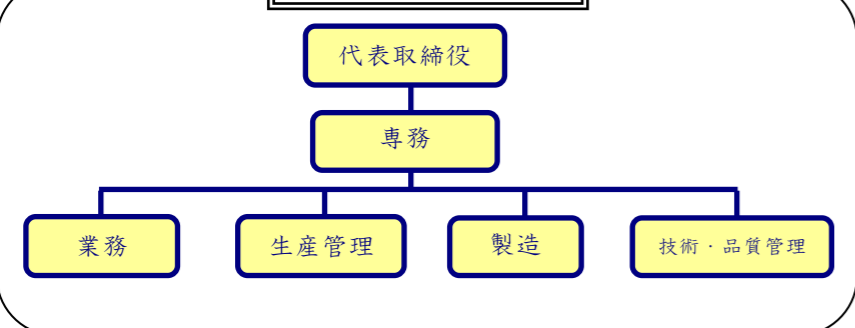
企業概要

企業名 : 有限会社 酒井製作所
 設立年月日 : 1984年9月
 所在地 : 〒823-0011 福岡県宮若市宮田641-8
 TEL 0949-32-1290 FAX 0949-33-2090
 E-mail info@sakai-factory.com
 URL http://www.sakai-factory.com/
 資本金 : 5百万円
 年商 : 415百万円
 従業員 : 43人
 代表者 : 酒井 一洋
 主要取引先 : 三桜工業(株) 空研工業(株) タニコーテック(株) (株)渡辺製作所 佳秀工業(株) (株)オーツカ (順不同)

自動車関連の実績 : ■有(製品:自動車配管曲げ・溶接・リーク検査)
過去に実績有(製品:)
無

交通アクセス: JRバス直方線 宮田停留所より徒歩15分
 九州自動車道若宮インターより車で10分

会社組織図



経営理念

「流れを大切にモノづくり」を全従業員一丸となって実践し
 お客様に信頼頂ける会社を目指す
 早く!きれいに!楽に!

品質目標

- 品質保証の仕組みの構築と作業の実践
 ・客先提示の品質管理計画書に基づく作業標準票作成と教育
 ・工程完結できる品質保証体制の確立
 標準作業票と検査チェックシートの遵守
- 人材育成 : 特殊工程の作業者認定の実施
 多能工育成: 一人4工程、全工程5人の育成
- 品質基軸でモノの流れを改善しお客様に信頼頂ける
 モノづくりを実現する

改善目標

「流れを大切にモノづくり」を全従業員一丸となって、実践し
 お客様に満足して頂けるモノづくりに取り組む。

自社の技術内容

製品・工程概要

自動車部品の生産 (鉄・ステンレス・アルミ)

自動車部品の生産 (鉄・ステンレス・アルミ)		冷却塔配管部品の生産 (銅パイプ)		その他の生産 (ステンレス)	
工程	製品	工程	製品	工程	製品
端末加工	曲げ加工	アルミろう付け	真鍮ろう付け	りん銅ろう付け	銅管ハンダ付け
真鍮ろう付け	銅管ハンダ付け	銀ろう付け	TIG		
端末加工品	曲げ加工品	アルミろう付け品	真鍮ろう付け品	りん銅ろう付け品	銅管ハンダ付け品
銀ろう付け品	TIG溶接後 ヘアライン				

モノづくり 一ヶ流しライン



多台持ちライン



品質保証

・客先品質保証基準から作業標準票・検査チェックシートにつなげる

・作業標準票・チェックシート



人材育成

・技能訓練マトリックス

・特殊工程の作業者認定

特徴・強み(セールスポイント)

パイプ曲げ・溶接加工技術を基盤に曲げ・ろう付け・スポット溶接・リークテストまで一貫生産でき、特に多品種・少量生産と、量の変動に強いモノづくりに対応できる会社です

保有設備一覧

機械名	メーカー	型式	スペック	最大ワークサイズ	台数
CNCパイプベンダー	オプトン	15型	ステンレス・軟鋼・アルミ	~15.9φ 1.6t	2
CNCパイプベンダー	オプトン	25型	ステンレス・軟鋼・アルミ	~25.4φ 1.6t	1
CNCパイプベンダー	千代田	15型	ステンレス・軟鋼・アルミ	~15.9φ 1.6t	4
端末加工機	オプトン	E-30	ステンレス・軟鋼・アルミ	~30φ 1.6t	1
真鍮ろう付			手ろう付	板厚 ~3.0t (軟鋼)	1
銀ろう付			手ろう付	板厚 ~2.0t (ステン)	1
アルミろう付			半自動機	板厚 ~4.0t (アルミ)	6
アルミろう付			手ろう付	板厚 ~4.0t (アルミ)	4
低温ハンダ付			半自動機	板厚 ~2.0t (銅)	2
低温ハンダ付			手ろう付	板厚 ~2.0t (銅)	7
TIG溶接機	パナソニック	YC-150TM	ステンレス・軟鋼・銅・真鍮	板厚 ~4.0t	1
TIG溶接機	パナソニック	YC-300BC1	ステンレス・軟鋼・銅・真鍮	板厚 ~6.0t	1
CO2・MAG・MIG溶接機	パナソニック	YD-350AE2	ステンレス・軟鋼	板厚 ~12.0t (ステン)	1
CO2・MAG・MIG溶接機	パナソニック	YD-350GR3	ステンレス・軟鋼・アルミ	板厚 ~6.0t (アルミ)	1
フォークリフト	トヨタ		1.5t		1
納品車両	日野		4tアルミウイング	最大積載量 2900kg	1
納品車両	三菱		4t鋼ウイング	最大積載量 3500kg	1

主要製品・加工一覧

主要製品	月産生産能力
パイプ曲げ加工	150,000曲げ×5
真鍮・銀ろう付	25,000ヶ所 (10φ以内)
アルミろう付	18,000ヶ所 (19φ以内)
低温ハンダ付	84,000ヶ所 (19.05φ以内)
TIG・MAG・MIG溶接	2,000m (隅肉)