

企業概要

三泉化成株式会社

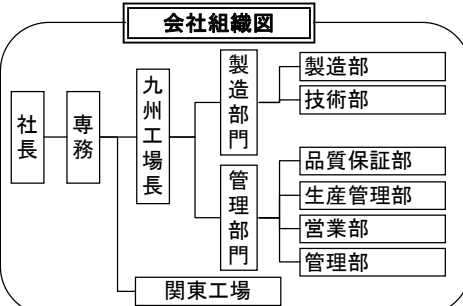
<事業内容>

- 射出成形
- 樹脂塗装
- 水圧転写塗装(樹脂曲面柄印刷)
- 樹脂コンパウンド

企業概要

企業名 : 三泉化成株式会社
 設立年月日 : 1968年4月
 所在地 : 本社 福岡市中央区大濠1丁目8番31号
 TEL 092-741-6936
 FAX 092-741-6939
 資本金 : 8,000万円
 年商 : 4.523(百万) ※2007年度
 従業員 : 392名
 代表者 武藤 靖
 主要取引先 : トヨタ自動車九州(株) 九州イノアック(株) 河西工業(株)
 自動車関連の実績

交通アクセス
 九州工場: 八幡ICより15分 若宮ICより30分



九州工場

経営理念

企業を永遠に存続させ 社会に貢献する

品質目標

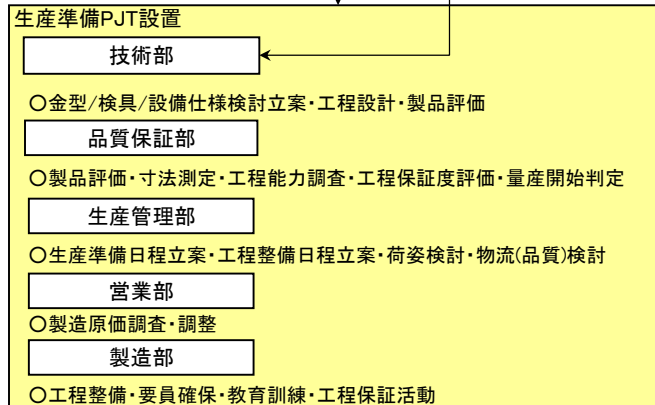
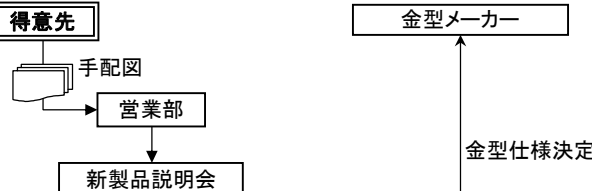
品質方針: 客先要求を満足させる品質作り
 (2008年度品質目標)
 得意先への重大不具合流出: 0件/年
 成形工程不良率2%以下・塗装工程不良率5%以下
 ⇒ 日常検討会による日々の改善活動実施

改善目標

AICD10(All Items Cost Down10%)活動

自社の技術内容(主要製品等)

新製品受注時の生産準備体制



主要設備写真



1,600t成形機

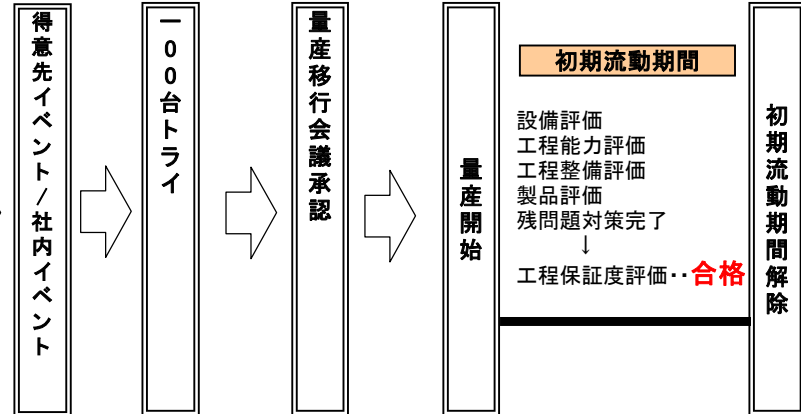


大型塗装機



水圧転写装置

生産進捗管理表にて準備状況の確認フォロー実施



保有設備一覧

機械名	メーカー	型式	スペック	最大ワークサイズ	台数
3,000t射出成形機	三菱重工	3000MM V-470		理論射出容量: 13,200cm ³	2台
2,500t射出成形機	三菱重工	2500MM III-340		理論射出容量: 9,660cm ³	1台
1,600t射出成形機	日本製鋼所	J-1600-EW		理論射出容量: 6,556cm ³	1台
850t射出成形機	三菱重工	850MM-160		理論射出容量: 4,540cm ³	4台
550t射出成形機	日本製鋼所	J-550E-C5		理論射出容量: 2,290cm ³	1台
550t射出成形機	三菱重工	M-550MG-40		理論射出容量: 2,110cm ³	1台
450t射出成形機	日本製鋼所	J-450E		理論射出容量: 1,360cm ³	1台
350t射出成形機	日本製鋼所	J-350EL II		理論射出容量: 890cm ³	1台
220t射出成形機	日本製鋼所	J-220E-C5		理論射出容量: 555cm ³	2台
220t射出成形機	住友重機械工業	SG-220		理論射出容量: 300cm ³	1台
180t射出成形機	住友重機械工業	SG-180M		理論射出容量: 254cm ³	4台
180t射出成形機	日本製鋼所	J-180E-SP		理論射出容量: 300cm ³	1台
110t射出成形機	日本製鋼所	J-110EL II		理論射出容量: 135cm ³	2台
85t射出成形機	日本製鋼所	J-85EL II		理論射出容量: 97cm ³	1台
大型塗装機			外装塗装対応可 3ウェット仕様		1台
一般塗装機			小物塗装用 内外装対応可		1台
水圧転写塗装機			曲面印刷塗装機(ロボット塗装)		1台
押出製造装置			2軸押出機 70mm φ		1台
押出製造装置			単軸押出機 90mm φ		1台

特徴・強み(セールスポイント) 大型成形機を軸に金型開発～評価～成形～二次加工(塗装・SUB-ASSY)まで一貫した開発生産対応が可能です。またISO品質保証体系に基づく品質管理で製品保証を行っております。