

# 企業概要

## 保有設備 & 生産能力一覧

## 佐藤ゴム化学工業株式会社

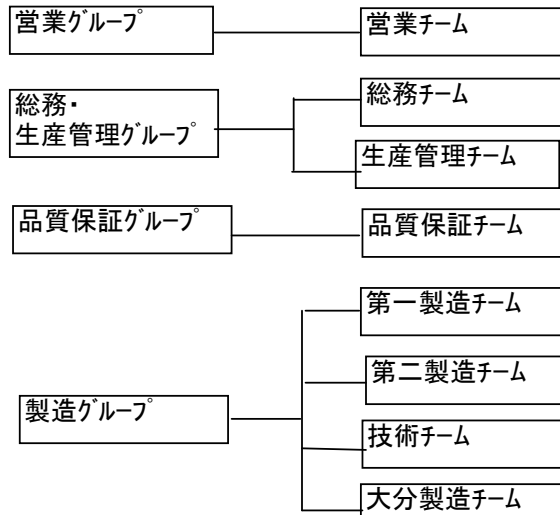
### <事業内容>

- ①自動車用樹脂押出品製造販売
- ②自動車用・建材用ゴム押出品製造販売
- ③ゴム型物製造販売
- ④ゴムチップ商品製造販売

企業名 : 佐藤ゴム化学工業株式会社  
 設立年月日 : 昭和38年 9月 7日  
 所在地 : 〒286-0101  
 千葉県千葉市成田市十余三111-133 (本社)  
 TEL 0476-36-1311  
 FAX 0476-36-2339  
 Email h-itou@satogom.co.jp  
 〒879-0105  
 大分県中津市犬丸桜木370番地 (中津大分内)  
 佐藤ゴム化学工業 大分工場  
 〒989-5341  
 宮城県栗原市栗駒稲屋敷沼田15  
 株式会社 コマチック (関連会社)

資本金 : 100百万円  
 年商 : 3,389百万円 (2010年度)  
 従業員 : 113名 (2011年4月1日)  
 代表者 : 代表取締役 平田 弘幸  
 主要取引先 : 鬼怒川ゴム工業(株) 河西工業(株)  
 いすゞ自動車(株)、(株)レニアス、部品工業(株)  
 (株)旭ゴム、伊崎化成(株)、杵沼(株)  
 自動車関連の実績 : ■有(製品:ウエストシール、ガラスシ、窓枠  
 グロメット、パンパーラバー、パンフレター、ブーツ他)  
 交通アクセス: 日豊本線 中津駅より車で25分  
 犬丸工業団地内

### 会社組織図



### 経営理念

1. 私達はお客さまを創造します。  
私達は、お客さまが満足する商品を提供することにより、お客さまの信頼を高め、新たなお客さまを創造します。
2. 私達は社会に貢献します。  
私達は、あらゆる企業活動を通じて、地域社会・グローバル社会に貢献します。
3. 私達は人間性を尊重します。  
私達は、一人ひとりが仕事を通じて自己実現を図り、活力に満ちた社会をつくりまします。

### 経営方針

- 「お客さま、社会から信頼され、社員として誇りを持ち希望を託せる会社に！」
1. 「品質最優先」をモットーに、優れた商品をお客さまに提供する。
  2. 適正な利益を得る。
  3. 活力ある職場をつくる。
  4. 環境保全活動に尽力する。

### 自社の技術内容 (主要製品等)

#### ウエストシールインナー



#### ウエストシールアウター



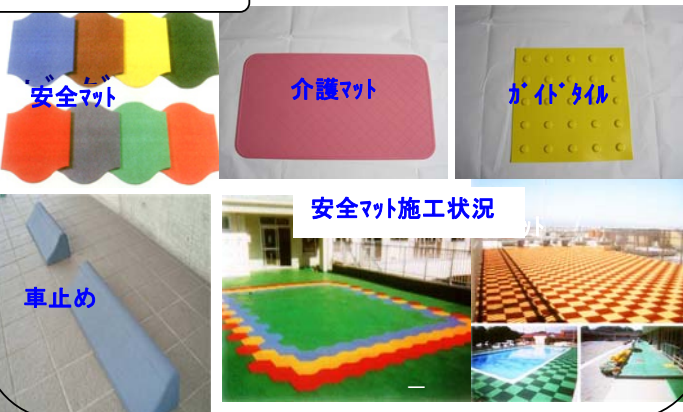
#### その他自動車部品



#### 建 材



#### 一般商品



### COMPプレス詳細

区分	設備名称	ライン数	生産能力/月	主な製品
内製	樹脂押出ライン	8	1,300,000m	ウエストシール・ローサッシュ
	ゴム押出ライン	2	750,000m	建材・ガラスシ
	プレス加工	18	460,000本	ウエストシール
	ローサッシュアッシーライン	4	260,000本	ローサッシュ
外製	ゴム押出ライン	2	250,000m	窓枠・ゴム板
	COMP プレス	39	製品によって 生産能力変動	ゴムマット・ゴムチップ商品 パンフレター
	【圧力】60t~1000t 【盤面】500X500~2000X1000			
	INJ プレス 75t 180t	1 1		グロメット・パンパーラバー クォーターウインドー

圧力	盤面サイズ	台数
60t	650X 500	6
100t	2000X1000	4
150t	500 X 500	8
250t	800X650	7
400t	1500X 650	3
500t	1800X 650	1
	2000X 650	4
600t	1800X 1000	1
640t	1600X 800	2
1000t	1200X1300	1
	1300X1500	2



佐藤ゴム化学工業 本社・工場  
<千葉県成田市>

佐藤ゴム化学工業 大分工場  
<大分県中津市>

株式会社 コマチック  
<宮城県栗原市>

### 生産ライン



### 特徴・強み(セールスポイント)

①ウエストシールの押出・植毛一貫生産及び押出・プレス加工一貫生産(軟硬質及び鋼材仕様) ②シングル・ダブルゴム押出品 ③ゴムリサイクル商品(ゴムチップ商品)

#### 【1】品質向上活動:

- ①サイクルスポンズ品質改善『QRQC』
- ②過去トラ『333点検』・・・3日後、3週間後、3ヵ月後確認
- ③『製品ドッグ』による経年劣化の早期発見

#### 【2】新工法

- ①セル化生産
- ②一人屋台生産
- ③押出～プレス加工直結化生産
- ④確定受注生産
- ⑤F1 段取 1分 段取
- ⑥AGVによる高効率搬送

#### 【3】ツリークの特徴

- ①金型・・・『軽量・安定・低コスト』
- ②サイジング・・・『スピード・安定・低コスト』
- ③設備・・・『コンパクト・汎用・低コスト』

#### 【4】開発のコンセプト

- ①軽量化⇒軟硬質仕様の推進
- ②地球環境保護⇒リサイクル化促進
- ③LCC調達