

企業概要

下関鍍金株式会社 〈事業内容〉

電気めっき全般・無電解めっき、電解研磨、アルマイト等 表面処理全般

企業概要

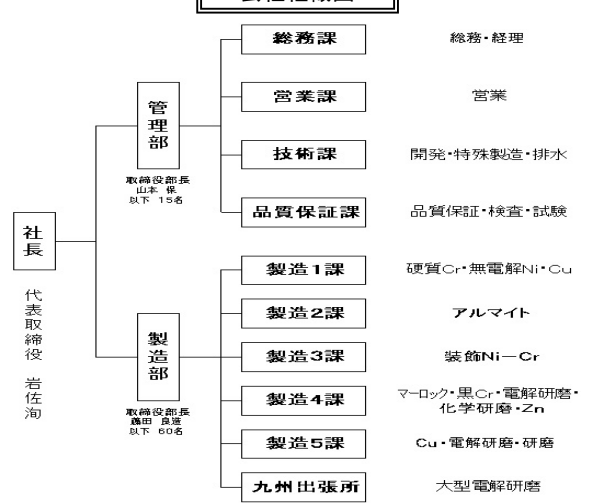
企業名 : 下関鍍金株式会社
 設立年月日 : 昭和29年9月
 所在地 : 〒752-0953
 山口県下関市長府港町7-13
 TEL 下関083-245-0171 (代)
 FAX 083-245-5069

資本金 : 5,000 (万)
 年商 : 120,000 (億)
 従業員 : 76名
 代表者 : 代表取締役 岩佐 洵
 主要取引先 : (株)シマノ、神鋼特殊鋼管(株)、
 (株)トクヤマ、横浜機工テクノ(株)
 広島アルミニウム工業(株)、(株)トクヤマ
 キャノンアネルバ(株)、豊田通商(株)
 (株)住友金属エレクトロデバイス

自動車関連の実績 : ■有(製品:ヘッドリスター 他)
 □過去に実績有(製品:)
 □無

交通アクセス : JR新下関駅よりタクシー15分
 JR長府駅よりタクシー・路線バス10分
 下関ICより車で15分

会社組織図



経営理念

信頼される企業と人
 貢献できる企業と人
 豊かさを求める企業と人

品質目標

顧客の信頼と貢献し得る品質の提供

改善目標

- ・品目ごとによるコストダウン対応策の確立
- ・設備改善、省力化の生産対応の確立
- ・損益分岐点の見直と、利益確保対応の確立

自社の技術内容 (主要製品等)

主要製品	月産生産能力
自動車・2輪部品 めっき処理	9ライン
2輪部品 アルマイト	1ライン
半導体装置関係 電解・化学研磨	社内2ライン・ 社外1ライン
特殊めっき	2ライン



保有設備一覧

機械名	メーカー	型式	スペック	最大ワークサイズ	台数
硬質Crめっき	自社製	手付式	汎用めっき設備	最大4M×5t	7槽
無電解Niめっき	自社製	手付式	Fe・Al汎用設備	Tota 40,000Pc/M	2槽
アルマイト	花見化学	自動搬送式	小物量産型(染色)	50,000Pc/M	1式
Ni-Crめっき	上村工業	自動搬送式	小物量産型(3種)	2,000,000Pc/M	1式
Znパレルめっき	木田精工	自動搬送式	100kgパレル+3価クロメート	1,000,000Pc/M	1式
黒Crめっき	九州EG	手付式	汎用めっき設備	機械部品関係	1式
自動硬質Crめっき	九州EG	自動搬送式	専用設備	2輪部品関係	1式
自動Cuめっき	九州EG	自動搬送式	専用設備	精密部品	1式

評価装置等

Ni-Cr量産ラインと主要製品

アルマイト量産ラインと主要製品

Zn自動パレルラインと主要製品

分析管理:
 各めっき液分析管理
 分析装置
 原子吸光度計
 分光光度計 他

品質管理:
 塩水噴霧試験機
 金属顕微鏡
 実体顕微鏡

膜厚管理:
 蛍光X線膜厚測定計 2式
 電解式・電磁式・重量式

特徴・強み(セールスポイント)

新規プロセスの開発から、量産化・評価・品質保証を一体化させた体制で対応させていただきます。又、環境負荷物質対応型表面処理の量産化にトライ中です。