

企業概要

有限会社 白川精機

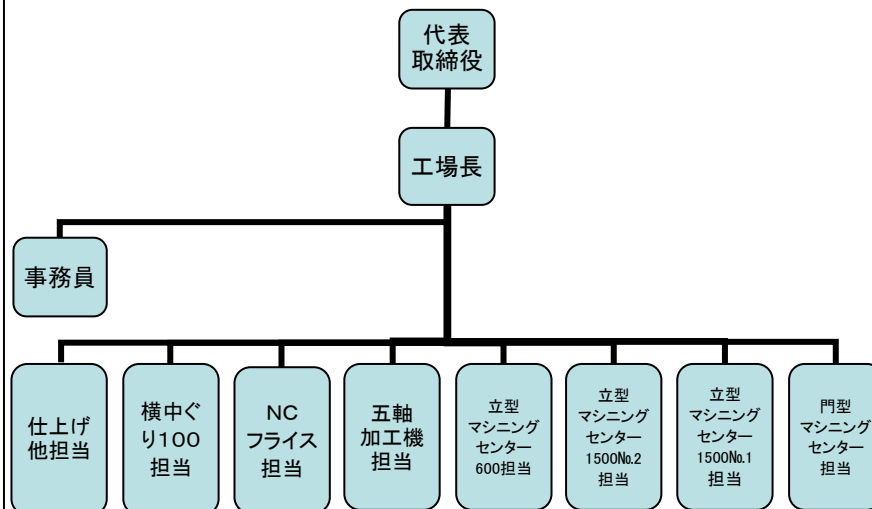
<事業内容>

- 精密機械部品加工
- 一般鋼材加工
- 吹付け装置の加工、組立、分解

企業概要

企業名 : 有限会社 白川精機
 設立年月日 : 昭和60年8月
 所在地 : 〒820-1111
 福岡県飯塚市勢田106番地
 TEL 09496-6-4555
 FAX 09496-6-4560
 資本金 : 300万円
 年商 : 1億8千万円
 従業員 : 17人
 代表者 : 白川 悟
 主要取引先 : 黒崎播磨(株)、(株)嘉穂製作所、(株)三井ハイテック、
 ジオスター(株)、(株)福設
 自動車関連の実績 : 有(製品 :)
 過去に実績有(製品 :)
 無
 交通アクセス : 八幡インターより200号線で20分

会社組織図



経営理念

加工技術の向上を目指す為に五軸加工機を導入し、お客様のご期待に添える様、従業員一丸となって加工技術の向上に日々努力を重ねます。

品質目標

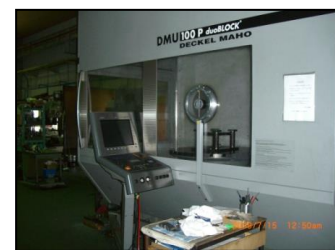
五軸加工機による高精度、高品質の加工を目標にしています。

自社の技術内容 (主要製品等)

主要製品	月産生産能力
精密機械部品加工	
金型部品加工	
大学実験装置部品加工	
電気装置部品加工	

保有設備一覧

機械名	メーカー	型式	スペック	最大ワークサイズ	台数
門型マシニングセンター	OKUMA	MCV-A		X4000 Y1800 Z1200	1
立型マシニングセンター	DMG森精機	MV65B		X1500 Y620 Z500	2
立型マシニングセンター	ENSHU	400FA		X600 Y400	1
横中ぐり 100	TOSHIBA	BT-10A		X1250 Y1200	1
五軸加工機	DMG森精機	DMU100P		X1000 Y900 Z900	1
五軸加工機	DMG森精機	DMU80P		X800 Y800 Z800	1
NCフライス	山崎技研	YZ-50		X1100 Y350	1
立型フライス	大阪機工	MCV-460		X1100 Y350	1
2.5CAD	ソフトール				2
3D/CAD・CAM	VERO	VISI-Rel16			2
3D/CAD	SolidWorks				1



五軸加工機



五軸加工製品1



五軸加工製品2



五軸加工製品3



五軸加工製品4



工場内風景



吹付け装置組立風



施盤工場



門型マシニングセン

特徴・強み(セールスポイント)

五軸加工機による高精度・高品質な加工と技術で、世界に通用する会社を目指します！