

企業概要

スギヤマプラスチック株式会社 九州飯塚工場

<事業内容>
射出成形加工
二次加工

企業概要

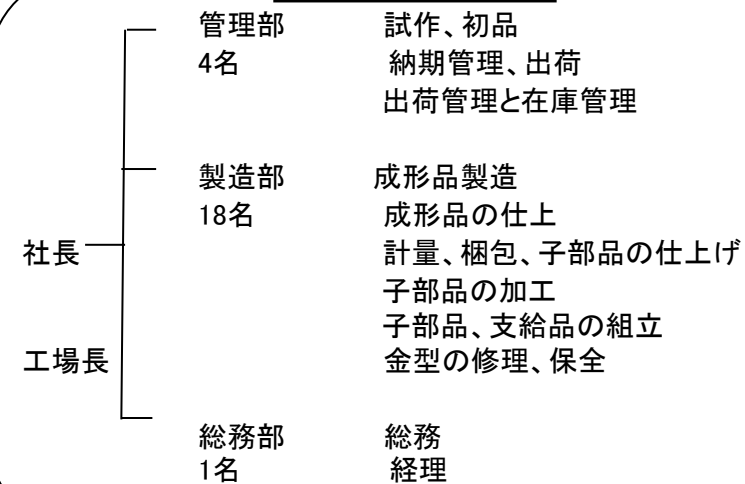
企業名 : スギヤマプラスチック株式会社
 設立年月日 : 平成20年1月
 所在地 : 〒820-1111
 福岡県飯塚市勢田字松尾2276番10
 TEL 0949-62-8282
 FAX 0949-62-8286

資本金 : (1000万円)
 年商 : (25億円)
 従業員 : 23人
 代表者 : 代表取締役 上林厚元
 主要取引先 : 日立化成オートモティブプロダクツ(株)、三泉化成(株)、
 日本発条(株)、トヨタ紡織(株)、(株)ニフコ九州

自動車関連の実績 : 有(製品 : パンパーリテーナー、自動車内装部品)
過去に実績有(製品 :)
無

交通アクセス : 新飯塚駅より200号線で15分
 () は本社の数字です。

会社組織図



経営理念

すべてのお客様の期待値 (Q, C, D) と法令、規制要求事項を満たし社員が一丸となって絶えず努力いたします。

品質目標

- ・ 絶えず品質第一を優先し客先不良の目標を達成します。
- ・ 納期遵守については客先便遅れ及び欠品件数の目標を達成します。
- ・ 工程内不良の目標を達成します。

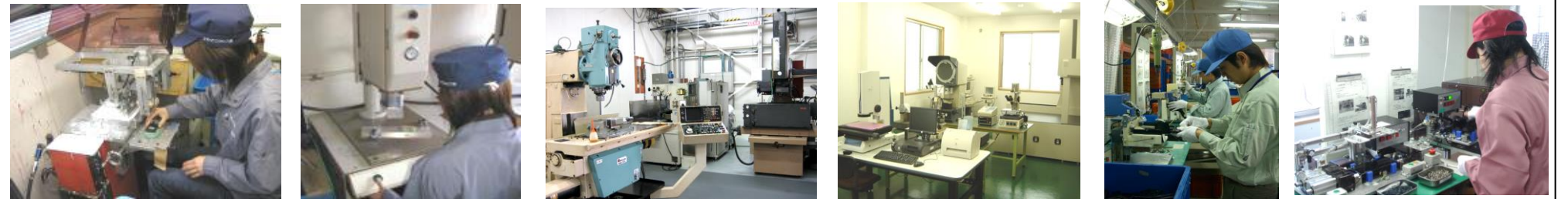
改善目標

お客様からの年度品質目標達成度と日々の是正、予防対応の満足度評価表に基づいて一層のレベルアップを目指し、目標達成のため全社一丸となって努力します。
 ISO 9001:2001平成16年9月 14001:2004 平成19年9月取得

自社の技術内容 (主要製品等)

主要製品	月生産能力
バンパーリテーナー	450h/台
自動車内装部品	450h/台
ドアトリムポケット	450h/台
シートスプリング	450h/台

国内は愛知県に本社があり、九州工場と東北工場があります。国外は中国江蘇省に工場進出しており自動車用プラスチック部品を主力として生産しています。



保有設備一覧

機械名	メーカー	型式	スペック	最大ワークサイズ	台数
電動射出成形機	住友マシ	SE50DU	0	50 t	1
"	"	SE75DU	0	75 t	1
"	"	SE100DU	0	100 t	1
"	"	SE130DU	0	130 t	1
"	"	SE180DU	0	180 t	1
"	"	SE220DU	0	220 t	1
"	"	SE350HD	0	350 t	1
"	"	SE450DU	0	450 t	1
"	東洋機械	S150IV	0	50 t	2
"	"	S1130IV	0	130 t	1
"	"	S1180IV	0	180 t	1
"	日本製鋼所	J85AD	0	85 t	1
"	"	J140AD	0	140 t	1
"	"	J280AD	0	280 t	1
"	"	J350AD	0	350 t	1
縦型射出成形機	"	FT800K	0	80 t	2
"	"	FT1600C	0	160 t	2
"	"	FL400	0	40 t	8

特徴・強み(セールスポイント)

当社を含め成形機は、横型縦型を合わせ20t~550tまで130台余保有、二次加工はすべて内製対応可能。