

企業概要

社会福祉法人 周防学園
成形工場
 <事業内容>
 ○プラスチック射出成形

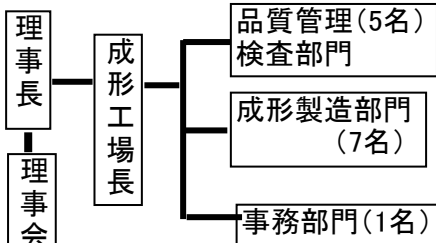
企業概要

企業名 : 社会福祉法人 周防学園 成形工場
 設立年月日 : 平成18年4月
 所在地 : 〒福岡県豊前市大字大村452-1
 TEL 0979-83-1338
 FAX 0979-83-1339

資本金 :
 年商 : 7,000万
 従業員 : 14名
 代表者 : 秋吉信人
 主要取引先 : 九州日本高圧電気(株)・植屋(株)・熊本工機(株)
 自動車関連の実績 有(製品:コネクター・内装品)
 過去に実績有(製品)
 無

交通アクセス : JR日豊線、宇島から車10分

会社組織図



経営理念

- ◎自然と人のハーモニー
- ◎自立支援法に基づく就労の場として一般企業に負けない態勢作りを行う

品質目標

- ◎自工程保障と工程(不適合率)の見える化
 実践で社外流出"0"を目指す!!

[実施事項]

- ①統計的手法による、工程解析と源流対策で不良発生未然防止
- ②相手部品との整合性監査による検査信頼度の向上
- ③標準作業の追及と条件管理で不良の出難い工程作りを実践

改善目標

- ◎作業者に優しい環境造りで品質・生産性向上を図る!!

[実施事項]

- ①社内物流改善でモノの流れの清流化を図る
- ②製品特性の解析と工程改善で原価への結びつきを探索
- ③働きやすい職場で作業負担軽減と生産率向上を図る

自社の技術内容 (主要製品等)

主要製品	月産生産能力
コネクター	119万ヶ
ペットボトル特殊キャップ	40万ヶ
自動車内装品	4万ヶ
雑貨	3万ヶ

生産指示管理版



品質チェックリスト



保有設備一覧

機械名	メーカー	形式	スペック	最大ワークサイズ	台数
射出成形機	日精	NEX110	12E		1
射出成形機	日精	NEX110	12E		1
射出成形機	日精	NEX110	18E		1
射出成形機	日精	NEX110	18E		1
射出成形機	日精	NEX110	18E		1
射出成形機	日精	NEX5000	50E		1
射出成形機	日精	NEX2200	50E		1
射出成形機	名機	Mu80			1
ハーモ温調機					3
除湿乾燥機					3
乾燥機					3
粒断機					7
5馬力粉碎機					1
ローダー					6

コネクター成形見本



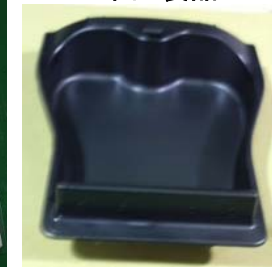
コネクター類



特殊キャップ



車内装品



車内装品



特徴・強み(セールスポイント)

◎ トライ→号試→量産のスピーディーな対応

◎ クリーンルームでの成形