

# 企業概要

## 経営理念

ウレタン成形分野では品質、コスト、納期で世界No.1を目標にして、革新的な取り組みに挑戦する、さらに環境を含めて社会に貢献する

## 品質目標

お客様満足度向上のための継続的な品質改善  
品質管理システムのグレードアップと不良撲滅

- 客先納入不良率: 0件
- 工程内不良
  - 2.1 工廃率 0%
  - 2.2 再検査率 0%

## 改善目標(方策)

- 作業改善を徹底して行う(1週間自主研制度)
- 『5回の何故?の繰返し』による真因の追究
- 現地、現物、現認主義・・・現場第一主義
- 目標値 ロス 0

## 自社の技術内容(主要製品等)

タカヤ化成の総生産能力	
主要製品	月産生産能力(1直)
シートパッド	136千pcs
アームレスト、ヘッドレストパッド(一体成形)	336千pcs
アームレスト、ヘッドレストパッド(被せタイプ)	70千pcs
大型アームレスト(一体成形)	5千pcs
タカヤ化成合計	547千pcs

## 当社固有技術(一体成形品)



可動式一体成形ヘッドレスト

大型一体成形アームレスト

取得認証

ISO9001:2008

中国国家強制性認証(GCC)

## 保有設備一覧

工場名	設備名	方式	原料吐出能力	発泡機メーカー	主要成型部品	生産能力
九州工場	第3ライン	テーブル	200g/S	Hennecke(独)	PIP(13L以下)	70千pcs/月・直
	第7ライン	キャタピラ	230g/S	Hennecke(独)	PIP(20L以下)	96千pcs/月・直
	第9ライン	テーブル	450g/S	Hennecke(独)	PAD(クッション、バック等)	30千pcs/月・直
本社工場	第1ライン	サークル	200g/S	KraussMaffei(独)	PAD(クッション、バック等)	70千pcs/月・直
	第2ライン	サークル	230g/S	KraussMaffei(独)	PAD&Frame(H-R, A-R等)	70千pcs/月・直
	第4ライン	テーブル	200g/S	KraussMaffei(独)	PIP(13L以下一般HR)	70千pcs/月・直
	第5ライン	型定置	300g/S	KraussMaffei(独)	PIP(40L以上、特種HR、特種AR)	5千pcs/月・直
山口工場	第6ライン	テーブル	200g/S	東邦機械(日)	PIP(13L以下一般HR)	100千pcs/月・直
	第8ライン	テーブル	500g/S	東邦機械(日)	PAD(クッション、バック等)	36千pcs/月・直
予備設備				Hennecke(独)		

## タカヤグループの表皮一体成形技術

### 管理技術

—すべてがデータで繋がる管理システム—

クラウドコンピューティングによる広域サプライチェーンに対応した生産管理システム  
トレーサビリティシステムによるトラブルに即時対応可能な品質管理システム

表皮一体成形技術  
POUR IN PLACE

原料・型・設備

原反・トリム加工

注入発泡設備関連技術  
原料処方開発技術  
金型・ツーリング開発技術

型紙設計と調整技術  
裁断・縫製技術

福岡県中小企業振興センター自動車産業参入アドバイザーの支援を受けて改善活動中です

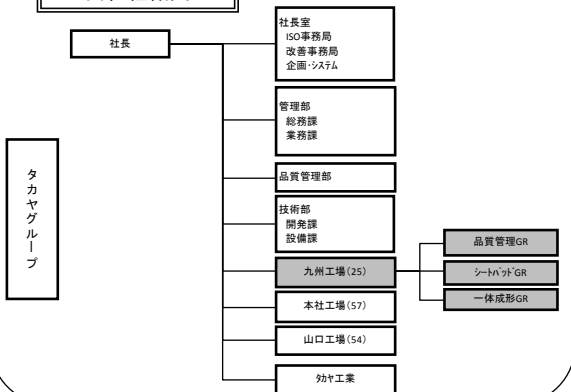
## タカヤ化成株式会社 九州工場

<事業内容> ウレタン シートパッド、ヘッドレスト、アームレストの製造  
( 効工業: トリム品の縫製、裁断)

## 企業概要

企業名: タカヤ化成株  
設立年月日: 昭和45年5月14日(本社工場設立)  
URL: http://www.takaya-kogyo.co.jp/kasei/  
所在地  
九州工場: 〒824-0018 福岡県行橋市大字今井3575-1  
TEL: 0930 55 9963 FAX: 0930 55 9964  
九州工場開設: 平成19年11月  
自動車関連の実績: ■有(製品: シートパッド、ヘッドレスト、アームレスト)  
交通アクセス: 東九州道 苅田北九州空港ICより20分  
関連工場、グループ会社  
本社工場: 〒739-2103 広島県東広島市高屋町宮領1032-2  
TEL: 082 434 1231 FAX: 082 434 2148  
山口工場: 〒754-0513 山口県美祿市秋芳町岩永下郷1840  
TEL: 0837 63 0047 FAX: 0837 63 0044  
効工業: 〒739-2103 広島県東広島市高屋町宮領1032-4  
TEL: 082 434 4738 FAX: 082 434 2148  
資本金: 3,000万円  
年商: 34億円(平成21年度)  
従業員: 180名  
代表者: 伊藤 隆章  
主要取引先: 株式会社トヨタ、日本発条株式会社、錦陵工業株式会社、効工業株式会社

## 会社組織図



特徴・強み(セールスポイント)

ニッチ分野、少量多品種、高難易度品に挑戦し続け、裁断(工業)から発泡(化成)までの一貫生産で、短納期、高品質を目指しております。