

企業概要

株式会社高山プレス製作所

【事業内容】

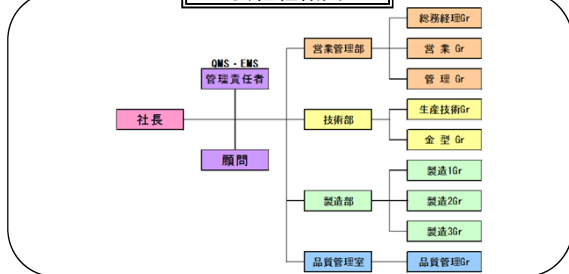
- プレス用金型、及び治工具の設計・製作
- 順送プレス加工、単発プレス加工
- 二次加工(スポット溶接・カシメ等)
- 自動機、省力機的设计・製作

企業概要

企業名 : 株式会社高山プレス製作所
設立年月日 : 1961年(昭和36年)2月
所在地 : 〒811-3124
 福岡県古賀市薬王寺字原口1736番地
 TEL 092-946-3136
 FAX 092-946-3812
 Email nomata@takayama-press.co.jp
資本金 : 2000万円
年商 : 15億円(2010年度)
従業員 : 70名
代表者 : 代表取締役社長 高山哲郎
主要取引先 : ユニプレス九州(株)、(株)ホンダロック、東洋電装(株)
自動車関連の実績 : 有(製品: BRACKET, STAY, TERMINAL)
過去に実績有(製品:)
無
交通アクセス : 九州自動車道 古賀ICより5分
 福岡都市高速 香椎東出口より20分



会社組織図



経営理念

社は「技術で創る 小さな部品 大きな未来」
 私たちは常に革新への意欲を持ち、技術を高め、己を磨き、高品質な製品・サービスの提供を通じて、豊かな未来の創造に貢献する

品質目標

【品質方針】

私たちは、社是及び経営理念のもと、技術力と生産性を追求し、お客様の要求される品質(Q)・コスト(C)・納期(D)を満足し、信頼を高める製品・サービスを提供する

【環境方針】

私たちは、社是及び経営理念のもと、自然の営みを尊重しながら将来にわたって快適で豊かな生活を送ることができるよう、環境と調和した企業活動を行い、地球環境の保全に貢献する

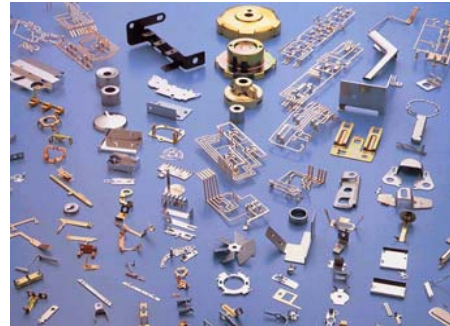
改善目標

- 納入不良率 20ppm以下
- クレーム件数 30件/年以下 (工程内不良 120件/年以下)
- 「見える化」 全社展開

自社の技術内容(主要製品等)

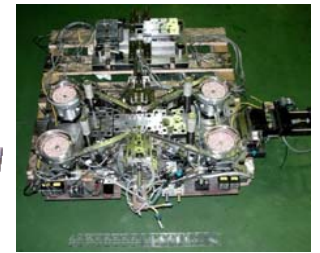
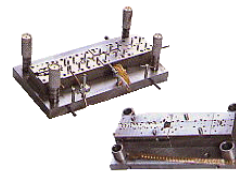
主要製品	月産生産能力
110t	900kショット
80t (ACサーボ)	1,280kショット
80t	540kショット
60t	3,200kショット
45t (ACサーボ)	1,000kショット
45t	6,400kショット
順送金型(内製)	6台 ※別途外製対応可

製品群

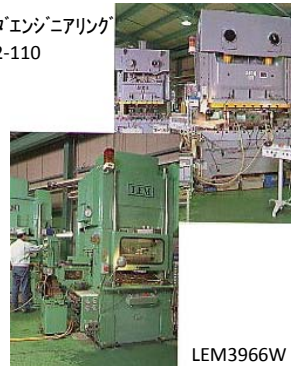


被加工材 SPCC,SAPH,SECC,SPG,LSS,SUS304,SUS430,SUS631
 C1100,C2680,C5210,C7701,BeCu11,YCUT,KFC及び各種メッキ材
 板厚 t=0.10mm ~ t=3.2mm
 生産品目 約1,000品目 出庫数/月 約12,000k個

順送金型及び複合金型



アイダエンジニアリング NC2-110

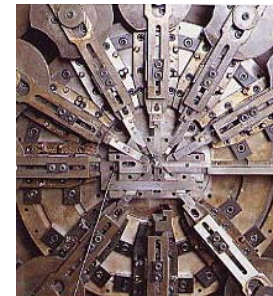


LEM3966W

ACサーボプレス コマツHCP3000



マルチフォーミング



型内接点カシメ複合加工



保有設備一覧

機械名	メーカー	型式	スペック	最大ワークサイズ	台数
順送プレス	アイダエンジニアリング	NC-2	110t		2
順送プレス	アイダエンジニアリング	NC-1	80t		1
順送プレス	アイダエンジニアリング・LEM	NC-1他	60t		5
順送プレス	アイダエンジニアリング・LEM	NC-1他	45t		10
順送プレス	DOBBY		25t		3
ACサーボプレス	アイダエンジニアリング・コマツ産機	NS-1-HCP3000他	80t		3
ACサーボプレス	コマツ産機	H1F	45t		2
ロボットライン	アイダエンジニアリング	NC-1	60t		4
単発プレス	アイダエンジニアリング 他		25-80t		14
エアプレス	JAM		0.2-1t		8
トライ用プレス	アイダエンジニアリング 他		25-45t		3
スポット溶接機	中央製作所		35-50KVA		7
コングリク抵抗溶接機	松下電器他		500W		4
CNC自動顕微鏡・測定顕微鏡	ニコン				2
CAD/CAM	CAMTUS	SPEEDY他	2D・3D		5
立型マシニングセンタ	オークマ他	MX45VA他			2
ワイヤーカット放電加工機	西部電機	EWP-B3S3他			4
平面研削盤	岡本工作機械他	PSG63DX他			5

特徴・強み(セールポイント)

自動車用・電気機器用の精密プレス部品の試作、順送金型・複合金型の設計・製作、及びプレス加工・二次加工まで一貫生産で対応いたします。