

企業概要



企業概要

企業名 : ティエフオー株式会社 熊本工場
 設立年月日 : 2007年 12月
 所在地 : 〒861-0821
 熊本県玉名郡南関町下坂下1953
 TEL 0968-66-7850
 FAX 0968-66-7853
 Email mhozumi@tfo-corp.co.jp

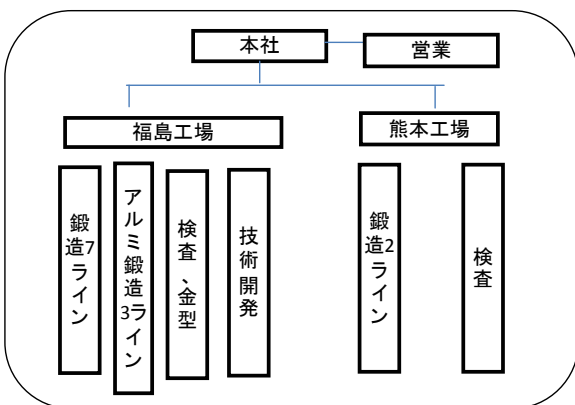
資本金 : 7800万円
 年商 :
 従業員 : 170名 (熊本工場 18名)

代表者 : 戸谷克昌
 主要取引先 : 本田技研工業殿 他
 自動車関連の実績 : 有 (製品: クランクシャフト ハブ)

過去に実績有 (製品:)
無

交通アクセス:

会社組織図



経営理念

勤勉、正直、感謝

品質目標

開発から量産まで短納期での総合的な品質保証

改善目標

自社の技術内容 (主要製品等)

主要製品	月産生産能力
大型クランクシャフト	15000台
小型クランクシャフト	50000台

このほか、ギア、ハブ等の熱間鍛造品

保有設備一覧

機械名	メーカー	型式	スペック	最大ワークサイズ	台数
1600 t プレス	クリモト	CFM-16		φ 65 × 150 L	1
4000 t プレス	ナショナル			φ 100 × 300 L	1
250 t トリミングプレス					1
300 t トリミングプレス	ナガオ				1
150 t 油圧プレス	ネアガリ				1
450 t 切断機	万陽			φ 80	1
丸鋸切断機	西島			φ 120	1
600kw誘導加熱炉	タイテク			φ 65	1
1200kw誘導加熱炉	タイテク			φ 100	1
ショットブラスト	新東			1 t ドラムショット	1
磁気探傷機	日本電磁				1



小型、中型クランクシャフト



大型クランクシャフト



ハブ

特徴・強み(セールスポイント)

国内拠点が東京本社、福島工場があり、福島工場では鉄鍛造のほかにアルミニウム鍛造、マグネシウム鍛造の製作、また、設計、開発、金型製作まで自社で行うため短納期での製品納入が可能。海外拠点は アメリカ、タイに工場がある。