

# 企業概要

## 株式会社トヨテック (株)トヨテック大分

### 〈事業内容〉

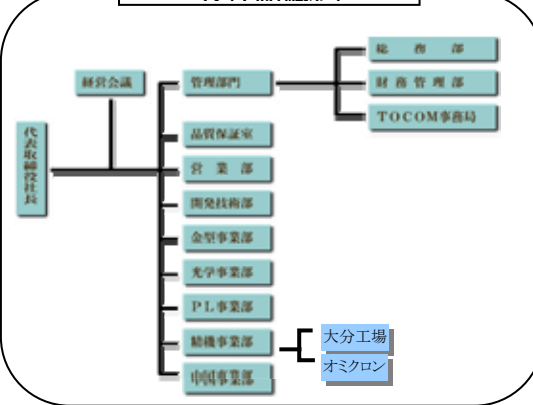
- 精密金型製作・光学設計
- 車載用部品及びユニット・精密エンジニアリングプラスチック
- プラスチックレンズ・光学ガラスレンズ・ハイブリットレンズ・光学薄膜
- 精密ユニット

### 企業概要

**企業名** : 株式会社トヨテック  
 株式会社トヨテック大分  
**URL** : <http://www.toyotec.com/>  
**設立年月日** : 1960年11月15日  
**所在地** : 〒442-0024  
 愛知県豊川市西豊町二丁目35番地  
 TEL 0533-85-1110  
 FAX 0533-85-1458  
 Email [toyotecsales@toyo-circle.co.jp](mailto:toyotecsales@toyo-circle.co.jp)  
**資本金** : 8,000万  
**年商** : 537,700万  
**従業員** : 257名  
**代表者** : 代表取締役 小野喜明  
**主要取引先** : 東洋豊技(香港)・キヤノン・矢崎部品・デンソー  
 自動車関連の実績 ■有(車載用プラスチック各種製造) ( )  
 (車載用室内ユニット組立及び評価) ( )  
 □過去に実績有(製品: ) ( )  
 □無 ( )

**交通アクセス** 東海道新幹線豊橋駅乗換え、JR飯田線豊川駅下車 車5分  
 名古屋名鉄豊川線 豊川稲荷駅下車、車5分

### 会社組織図



### 経営理念

社は 相互信頼 相互協力 相互繁栄  
 ～顧客と社員と地域と共に～

### 品質目標

1. 製品歩留りの改善  
※2012年度副社長設定:事業別歩留り目標
2. 顧客クレーム件数削減  
※2012年度副社長設定:事業別クレーム削減  
目標件数
3. 顧客指定納期の遵守  
※顧客指定納期達成率100%
4. 新規製品立上げ管理  
※部門管理 Q・C・D 目標管理の達成

### 改善目標

社内改善提案システム運用で品質、納期、生産  
 性の工場活動を実施 ISO9001認証工場

### 自社の技術内容(主要製品等)

主要製品	月産生産能力
カメラ鏡筒樹脂部品	180万個
産業機器樹脂部品(インパータ)	20万個
産業機器樹脂部品(ベアリング)	20万個
自動車関連	40万個
(注)大分工場の主力生産品目のみ掲載	

#### 管理システム

工場内生産はかんばん生産方式採用

#### 品質システム

ISO9001 トヨテック全社統一認証対応

#### 取り扱い材料及び加工設備

主要取り扱い材料

- ・PC GF+CF入り
- ・ナイロン CF入り
- ・PPS GF60%

生産設備

- ・添加材料生産対応 ... 成形機 加熱筒 耐食耐磨耗対応
- ・肉薄成形、エンプラ ... 成形機 高速高圧成形対応機、高温帯域対応設備

### 保有設備一覧

機械名	メーカー	型式	スペック	最大ワークサイズ	台数
①大分工場					
射出成形機	住友重機	SG125	125t		1
	住友重機	SE100DU	100t		1
	日精樹脂	FE120	120t		3
	日精樹脂	FS80	80t		2
	日精樹脂	PS60	60t		1
	日精樹脂	PS40	40t		1
	ソディック	150TR	150t		1
超音波洗浄機	ソマックス	CPS-66			1
非接触式三次元測定機	ニコン	VMA2520		Y:255mm Y:205mm Z:155mm	1
②金型事業(愛知県)					
精密機構部品及びレンズ金型製作設備一式					
高精度測定機 非接触三次元測定機/面精度、面粗さ測定機 一式					
③成形事業(愛知県)					
射出成形機	各種		50～450t		30
測定設備	各種				
④中国事業(華南)					
射出成形機	各種		50～150t		50
蒸着機					6

#### 加工サンプル

自動車部品  
レーンセンサー用レンズ



材料  
用途 雨滴感知センサー  
用の部品

自動車部品  
給排気系部品



材料 PPS+ゴム  
金型 4ヶ取

カメラ部品  
鏡筒部品



材料 PC GF30%  
金型 外6方向スライド  
内6方向スライド  
ホットランナー2ヶ取

プロジェクター  
鏡筒部品



材料 PC GF+CF  
金型 外4方向スライド  
傾斜突き出し

#### トヨテック全社の生産品目

- ・光学設計
- ・金型製作
- ・ガラス研磨加工
- ・レンズ成形加工
- ・ハイブリット成形加工
- ・精密部品成形加工
- ・組立業務

#### トヨテック 車載部品実績

- ・センサー関連部品
- ・室内灯部品 ユニット
- ・エンジン周辺精密成形部品
- ・コネクター部品
- ・室内外装部品

特徴・強み(セールスポイント)

研究開発、金型製作、そして販売会社である(株)トヨテックを中心に、固有の光学関連技術を持つ製造会社をトヨテックグループ内に有し、お客様のニーズに総合力に対応。お客様設計による生産は勿論のこと、自社光学設計、金型設計・製造部門を有して、製品の企画段階から最終製品の出荷まで、責任を持って迅速に対応致します。