

# 企業概要

## 和興産業株式会社

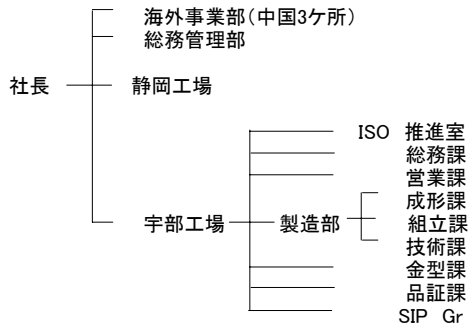
### <事業内容>

- 樹脂成形加工、及び組立加工
- 金型、及び省力機械の設計製作
- セラミックハードコーティング

### 企業概要

企業名 : 和興産業株式会社  
 設立年月日 : 1962年7月26日  
 所在地 : 〒759-0134 山口県宇部市 善和 瀬戸原団地  
 TEL 0836-62-1515  
 FAX 0836-62-1555  
 本社・工場 : 静岡県 菊川市 川上1460-2  
 資本金 : 40 百万円  
 年商 : 8,614 百万円 (2011年6月)  
 従業員 : 309 人  
 代表者 : 戸田 秀美  
 主要取引先 : 矢崎部品、日本モレックス  
 自動車関連の実績 : ■有(電装部品 機構部品 内装部品)  
                           □無  
 交通アクセス : 山陽自動車道 宇部ICより 5分

### 会社組織図



### 経営理念

”元氣・創気・覇気”を行動指針として、お客様にご満足頂ける独自の技術・品質・価格・納期そしてサービスを提供し、顧客の皆様、産業、ひいては社会の発展に貢献していく

### 品質目標

品質第一に徹し、顧客の満足と信頼を得る製品を継続的に提供いたします

- ・工場の品質目標をもとに部署別品質管理目標を設定し継続的改善により 目標達成に向け努力しています
- ・全社一丸となってISO9001規格を満足する品質マネジメントシステムを運用して顧客満足工場に向けて仕組み及び品質を継続的に改善しています

### 改善目標

客先クレーム件数目標を 前年度の1/2に定めて 部署毎に工程内不良率削減活動を実施しています

### 保有設備一覧

(宇部工場分のみを記載)

機械名	メーカー	型式	スペック	台数
横型・射出成形機	ヰヱック、FANUC	TR30	30 トン	5
	日精	PS	40 トン	1
	FANUC	α,S	50 トン	15
	日精、FANUC、住友	PS	60~75 トン	7
	日精、FANUC	α	100~150 トン	4
タテ型・射出成形機	日精、ヰヱック、FANUC	NEX	180~260 トン	7
金属表面処理装置	スパッタリング装置			5
金型工作機械	マシニング、フライス、放電加工機、平面研削機			一式
検査装置	三次元測定機、画像測定器、工具顕微鏡			一式
	蛍光X線分析装置			

### 自社の技術内容 (主要製品等)



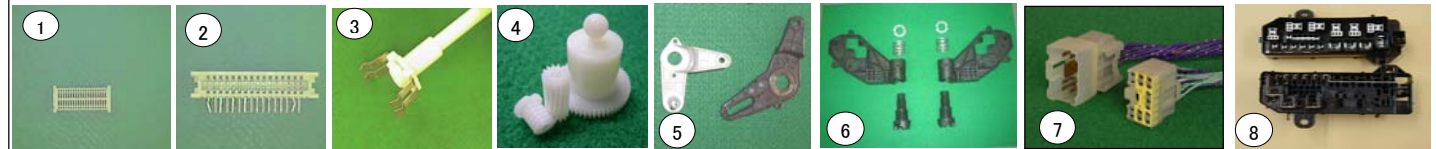
主要製品	
①	家電用・0.5mmピッチ・コネクタ
②	家電用・1.0mmピッチ・コネクタ
③	車載用・フット・スイッチ
④	車載用・ミラー駆動歯車
⑤	車載用・エアコン機構部品
⑥	車載用・ミラー格納部品
⑦	車載用・電線コネクタ
⑧	車載用・リレーBOX



全成形機をオンライン・稼働監視により 納期と品質を保証いたします



成形品は画像処理装置にて 全数を品質保証いたします



特徴・強み(セールポイント)

プラスチック成形のスペシャリストによる完璧な品質保証。真空技術による新分野の事業(金属表面処理)にも取り組んでいます。